

VideoXpert Enterprise v 3.6 Yazılım Ölçeklenebilir Video Yönetim ve Gözetim Sistemi

Ürün Özellikleri

- Tek arıza noktasını ortadan kaldırmak ve arızaya dayanıklı yazılım, dağıtık mimari ile çoklu yedekleme seviyeleriyle güvenilirliği sağlamak için tasarlanmıştır
- Ölçeklenebilirlik ve modüler genişleme sağlar
- Hücre düzenleri ve kameralar dahil monitör duvarlarını destekler
- VideoXpert™ Professional'dan sorunsuz geçiş sağlar
- MJPEG, MPEG-4, H.264 ve H.265'i destekler
- Endura® ve Digital Sentry® sistemleri için geçiş yolları sağlar
- Antivirüs ve güvenlik duvarı yazılımını kullanan ortamları destekler
- İdari yükü azaltmak için mevcut LDAP sunucularından kullanıcı ve rolleri içe aktarır ve tekli oturum açmayı (SSO) etkinleştirir.
- VMS ağlarını kümeler ve tek bir sistem aracılığıyla tüm videoları yönetir
- Müşterinin sahip olduğu donanımın ölçülmüş performansı veya uygun geçişi için donanım veya yalnızca yazılım çözümleri mevcuttur
- Kolay kurulum ve bakım için Microsoft® Windows® tabanlı
- VxPortal web tabanlı istemcisi herhangi bir yazılım yüklemeyen video görüntülemeyi ve dışa aktarmayı sağlar
- SNMP kullanarak VMS ve kamera sağlığı kontrolü (VxSNMP ayrı bir ücretsiz indirme olarak mevcuttur)
- Seri ve Ethernet portu üzerinde ASCII komutları aynı anda dinlenebilir (ASCII Hizmeti ücretsiz, ayrı bir indirme işlemi olarak sunulur)
- Cihazlardan alarm yoklaması yapabilen ve bir alarm durumu değişikliği oluşturulduğunda belirtilen işlevleri gerçekleştirebilen Olay İzleme Hizmetini içerir (VideoXpert Olay İzleme Hizmeti yalnızca ücretsiz, ayrı bir indirme işlemi olarak sunulur)
- Video akışlarının bir istemci uygulamasının VxConnect hizmeti aracılığıyla bir VideoXpert Sistemine bağlanmasına olanak tanıyan özelleştirilebilir RTSP sonlanım noktaları ile üçüncü taraf istemcilere sunulabilmesi (VxConnect, ayrıca ücretsiz indirme olarak sunulmaktadır)
- VxToolbox, cihaz ve sistem yönetimi yetenekleri için yönetim arabirimi sağlar
- Bağımsız işlemciler seçeneği ile monitör başına 25 kadar akış görüntüleyen 6'ya varan iş istasyonunu destekler
- İş istasyonları, operatör verimini özelleştirmek ve iyileştirmek için 3B fare ve programlanabilir klavye aksesuarları ile mevcuttur
- Haritalama ve video bilgi bindirmeleri ve plaka tanımayı da içeren eklentilerle genişletilebilir
- Uygun gördüğünüz ağ kaynaklarını organize etmek için etiketler oluşturma ve etiketleri atama



- Yüksek kullanılabilirlikte kayıt için doğal RAID 6 depolama çözümü
- Kenar Depolama Otomatik Boşluk Doldurma işlevselliği, yerel kamera kaydında bir boşluk olduğunda bunu algılar ve boşluğu doldurmak üzere video ve sesi (varsa) otomatik olarak indirir
- ONVIF S- ve G- ile uyumlu kameralar ve cihazları destekler
- Operatörlerin videoları en çok ihtiyaç duyan gözetim personeline göndermesini sağlayan paylaşılan ekranları destekler
- ONVIF ile uyumlu kameralar ve Pelco kameralar için DNS ana bilgisayar adlarını destekler
- Risk Yönetimi Çerçevesini (RMF) ve FIPS 104-2'yi etkinleştirir ve destekler
- İnceleme modu, operatörlerin video oynatmayı senkronize etmelerini ve ilgilenilen sahneleri kapsayan incelemeye ilgili oynatma listelerini dışa aktarmalarını sağlar

Genel Bakış

VideoXpert, tüm boyutlardaki gözetim operasyonlarına uygun olarak tasarlanmış bir video yönetim çözümüdür. Operasyonlarınız 100 veya 10.000 kameraya sahip olsa da VideoXpert, video kaynaklarınızı görüntülemek, kaydetmek ve yönetmek için bir çözüm sunar. Ancak VideoXpert Enterprise bir VMS'den fazlasıdır; her müşteriye öngörme özelliği sağlamak için her türlü kaynaktan veri getirmek ve bunun başka verilere referansını oluşturmak için tasarlanmış kurumsal bir video merkezli veri yönetimi çözümüdür.

VideoXpert Enterprise ürünleri, kendi donanımınızın ve hatta mevcut video yönetim donanımının üzerine yükleyebileceğiniz yazılım dağıtımları olarak sunulmaktadır. Bu, kendi donanımınızı yeni amaçlarla düzenlemenizi ve mevcut sistemleri VideoXpert Enterprise'a yükseltmenizi sağlar.

VideoXpert sunucuları, tekli bir ortamda yedekleme ve ölçeklenebilirlik sağlamak için sistemin gözetim ihtiyaçlarınızla uyum içinde büyümesine olanak verecek şekilde kümelenebilir. Kamera, kullanıcı veya kayıt cihazı ekledikçe sunucu ve depolama alanı ekleyerek sistemin, ek kaynakları desteklemesini ve beklentilerinizi karşılamaını sağlayabilirsiniz. VideoXpert Enterprise, birden çok VideoXpert sistemini tek bir arabirime bağlayarak diğer VideoXpert sistemlerini de kümeleyebilir. Yöneticiler, kümeleme ile birden çok alanı içeren uyumlu bir video yönetim sistemi kurabilir ve idame ettirebilir.

Windows platformları için tasarlanan VideoXpert, kurulumu kolay, çabuk ayarlanabilen ve çoğu kullanıcının aşına olduğu bir yazılımdır. Sistem, tekli yayın ve çoklu yayın iletim modlarını destekleyerek mevcut ağ şemanıza kolayca uyum sağlar. Basitleştirilmiş arabirim, kullanıcıların sisteme kolayca uyum sağlamaını ve sistemi kolayca kullanmasını sağlar. VxToolbox yardımcı programından sistemi yapılandırabilir, cihaz veritabanını yönetebilir, kullanıcıları ve izinleri yapılandırabilir ve kameraları kayıt aygıtlarına atayabilirsiniz. Ops Center yazılımı ile operatörler, yüksek kalitede videolara ve güçlü inceleme araçlarına erişim kazanır.

Yöneticiler, mevcut Endura ve Digital Sentry donanımını ve ortamlarını VideoXpert'e kümeleyebilir ve VideoXpert'in avantajlarından yararlanarak donanımı başka bir amaca uygun hale getirebilir ve mevcut video yönetim alt yapısını tekrar kullanabilir. VideoXpert ayrıca NSM5200/NSM5300 ve Digital Sentry depolama donanımlarını kayıt çözümleri olarak kullanabilir ve VideoXpert özelliklerine erişim sağlarken bir yandan da bu cihazlarda saklanan videoları koruyabilir.

Dağıtık sistemler olarak VideoXpert Enterprise mimarisi, sistemi veya video kayıt servislerini riske atabilecek tek bir arıza noktası olmamasını sağlar. Sistem, çalışma süresini maksimum seviyeye taşıyan amaca yönelik donanım ve çok yönlü üstlenme ve yedek kayıt alma şemaları sayesinde çok seviyeli yedekleme ile tasarlanmıştır. Mimari, sistemin başka bir yerinde arıza olması durumunda diğer bileşenlerin çalışmaya devam etmesini mümkün kılar.

VideoXpert, durum farkındalığı ve kontrolü için fiziksel güvenlik sistemleriyle ve diğer bina sistemleriyle entegre edilebilir. Açık standartlar üzerine inşa edilen VideoXpert, içerdiği eksiksiz bir uygulama

programlama arabirimi (API), yazılım geliştirme kitleri (SDK) ve özel teknik destek ile diğer sistemlerin üreticilerinin VideoXpert'in olanaklarını güçlendirecek arabirimler geliştirmesine imkan verir. VideoXpert ayrıca, kullanıcıların, bir sistem yapılandırdıklarında Pelco ve diğer üçüncü parti partnerlerin yüzlerce kamera seçeneği arasından bir seçim yapmasına imkan tanıyarak üçüncü parti IP kameralarını destekler.

VideoXpert dört ana yazılım bileşeninden oluşur: Çekirdek, Medya Ağ Geçidi, VxOpsCenter ve Depolama Sunucusu. Çekirdek, sistem veritabanını idame ettirerek, kullanıcı haklarını ve izinlerini yöneterek, trafiği ve diğer merkezi işlemleri yönlendirerek merkezi yönetim işlemlerini gerçekleştirir. Medya Ağ Geçidi, LAN, WAN hatta hücresel gibi her seviyedeki ağ erişimine sahip kullanıcıların, uygulamaları için doğru tipte video almalarını sağlar. VxOpsCenter İstemcisi, kullanıcıların sistem içerisinde videolara erişebileceği ve videoları inceleyebileceği sezgisel ve güçlü bir arabirim sağlayan operatör konsoludur. Depolama Sunucusu (VXS) video kaydı yapar ve kaydedilmiş videoları kullanıcılara dağıtır.

VideoXpert Enterprise v 3.6 Yazılım

Ölçeklenebilir Video Yönetim ve Gözetim Yazılımı

Ürün Özellikleri

- Birden fazla tehlike değerlendirme sistemini değerlendirme, inceleme ve olaylara yanıt vermeyi içeren tek bir kullanıcıyı kolay arabirimde birleştiren Kurumla Sınıfta Gözetim Yönetim Sistemi
- Sezgisel kontroller yeni veya günlük kullanıcıya hitap ederken daha güçlü klavye kısayolları güvenlik uzmanına video ve diğer bilgiler arasında zahmetsiz ve hızlı bir şekilde gezinme olanağı sağlar
- MJPEG, MPEG-4, H.264 ve H.265'i destekler
- Kurumsal Monitör Duvarı işlevi yerleşik olarak bulunur ve herhangi bir videonun el ile veya güçlü ve kullanıcıyı kolay bir Kural Altyapısı Kullanıcı Arabiriminin bir parçası olarak sisteme bağlı herhangi bir monitöre gönderilmesini sağlar
- Her bir sistemin bağımsız olarak ölçeklenebilir ve yedekli olması VideoXpert Enterprise'ın her zaman doğru boyutta ve her zaman arızaya dayanıklı olmasını sağlar
- Bugün pazarda bulunan en hızlı video çağırma işlevini ve en sorunsuz video deneyimini sunar
- Pelco tarafından sunulan Optera® ve Evo® kameralarıyla en güzel ve hızlı çarpıklığı önleyen gezinme sağlar
- Pelco Kamera Bağlantısı izleme desteği PTZ'lerden panoramik Optera görüntülerine anında geçer
- VideoXpert™ Professional'dan sorunsuz geçiş sağlar
- Endura® ve Digital Sentry® sistemleri için geçiş yolları sağlar
- Antivirüs ve güvenlik duvarı yazılımını kullanan ortamları destekler
- İdari yükü azaltmak için mevcut LDAP sunucularından kullanıcı ve rolleri içe aktarır ve tekli oturum açmayı (SSO) etkinleştirir.
- Kolay kurulum ve bakım için Microsoft® Windows® tabanlı
- SNMP kullanarak VMS ve kamera sağlığı kontrolü (VxSNMP ayrı bir ücretsiz indirme olarak mevcuttur)
- Seri ve Ethernet portu üzerinde ASCII komutları aynı anda dinlenebilir (ASCII Hizmeti ücretsiz, ayrı bir indirme işlemi olarak sunulur)
- Cihazlardan alarm yoklaması yapabilen ve bir alarm durumu değişikliği oluşturulduğunda belirtilen işlevleri gerçekleştirebilen Olay İzleme Hizmetini içerir (VideoXpert Olay İzleme Hizmeti yalnızca ücretsiz, ayrı bir indirme işlemi olarak sunulur)
- Video akışlarının bir istemci uygulamasının VxConnect hizmeti aracılığıyla bir VideoXpert Sistemine bağlanmasına olanak tanıyan özelleştirilebilir RTSP sonlanım noktaları ile üçüncü taraf istemcilere sunulabilmesi (VxConnect, ayrıca ücretsiz indirme olarak sunulmaktadır)
- VxPortal web tabanlı istemcisi herhangi bir yazılım yüklemeyi video görüntülemeyi ve dışa aktarmayı sağlar



- VxToolbox sisteme yeni bir kamera eklemekten lisansları yönetmeye, sistemi yapılandırmaya ve yedekleme yapmaya kadar tüm yapılandırma için basit bir arabirim sağlar
- Genişletilebilir mimari yerel ve üçüncü taraf ürünü bilgi sistemlerini Erişim denetiminden Plaka Tanımayaya kadar her şeyi merkezi ve etkileşimli bir kullanıcı deneyiminde birleştirir
- Kameralarınızı ve diğer cihazlarınızı istediğiniz gibi düzenleyin (geleneksel bir klasör cihaz ağacı ile veya biçim imleriyle ve etiket setleriyle) ve baş döndürücü hızda cihaz aramalarla ikisi arasında sorunsuz geçiş yapın
- Kenar Depolama Otomatik Boşluk Doldurma işlevselliği, yerel kamera kaydında bir boşluk oluştuğunda bunu algılar ve boşluğu doldurmak üzere video ve sesi (varsa) otomatik olarak indirir
- ONVIF S- ve G- ile uyumlu kameralar ve cihazları destekler
- ONVIF ile uyumlu kameralar ve Pelco kameralar için DNS ana bilgisayar adlarını destekler
- Risk Yönetimi Çerçevesini (RMF) ve FIPS 104-2'yi etkinleştirir ve destekler
- Gözetim sisteminizle etkileşim için veya mevcut web tarama istemcisini kullanarak herhangi bir bilgisayar üzerinde uzaktan kontrol etmek için güçlü VxOpsCenter İstemcisini kullanın
- Tamamen yeni isteğe bağlı GIS haritalama motoru küresel haritalar, iş yeri haritaları ve bir harita içindeki farklı katlar arasında şimşek hızında etkileşim sağlarken harita üzerindeki tüm kameralara, alarm bilgilerine ve çok daha fazlasına anında erişim sağlar
- Müşterinin sahip olduğu donanımın ölçülmüş performansı veya uygun geçişi için yalnızca yazılım çözümü mevcuttur
- Gerçek zamanlı hareketliliği ve Pelco kamera analizlerini kameralarda üst yazım şeklinde gerçek zamanlı olarak, oynatırken ve dışa aktarırken görüntüleyin ve alarm türüne ve önem derecesine göre kaydedilen videoları arayın

Genel Bakış

VideoXpert, tüm boyutlardaki gözetim operasyonlarına uygun olarak tasarlanmış bir video yönetim çözümüdür. Operasyonlarınız 100 veya 10.000 kameraya sahip olsa da VideoXpert, video kaynaklarınızı görüntülemek, kaydetmek ve yönetmek için bir çözüm sunar. Ancak VideoXpert Enterprise bir VMS'den fazlasıdır; her müşteriye öngörme özelliği sağlamak için her türlü kaynaktan veri getirmek ve bunun başka verilere referansını oluşturmak için tasarlanmış kurumsal bir video merkezli veri yönetimi çözümüdür.

VideoXpert Enterprise ürünleri, kendi donanımınızın ve hatta mevcut video yönetim donanımının üzerine yükleyebileceğiniz yazılım dağıtımları olarak sunulmaktadır. Bu, kendi donanımınızı yeni amaçlarla düzenlemenizi ve mevcut sistemleri VideoXpert Enterprise'a yükseltmenizi sağlar.

VideoXpert sunucuları, tekli bir ortamda yedekleme ve ölçeklenebilirlik sağlamak için sistemin gözetim ihtiyaçlarınızla uyum içinde büyümesine olanak verecek şekilde kümelenebilir. Kamera, kullanıcı veya kayıt cihazı ekledikçe sunucu ve depolama alanı ekleyerek sistemin, ek kaynakları desteklemesini ve beklentilerinizi karşılamasını sağlayabilirsiniz. VideoXpert Enterprise, birden çok VideoXpert sistemini tek bir arabirime bağlayarak diğer VideoXpert sistemlerini de kümeleyebilir. Yöneticiler, kümeleme ile birden çok alanı içeren uyumlu bir video yönetim sistemi kurabilir ve idame ettirebilir.

Windows platformları için tasarlanan VideoXpert, kurulumu kolay, çabuk ayarlanabilen ve çoğu kullanıcının aşına olduğu bir yazılımdır. Sistem, tekli yayın ve çoklu yayın iletim modlarını destekleyerek mevcut ağ şemanıza kolayca uyum sağlar. Basitleştirilmiş arabirim, kullanıcıların sisteme kolayca uyum sağlamasını ve sistemi kolayca kullanmasını sağlar. VxToolbox yardımcı programından sistemi yapılandırabilir, cihaz veritabanını yönetebilir, kullanıcıları ve izinleri yapılandırabilir ve kameraları kayıt aygıtlarına atayabilirsiniz. Ops Center yazılımı ile operatörler, yüksek kalitede videolara ve güçlü inceleme araçlarına erişim kazanır.

Yöneticiler, mevcut Endura ve Digital Sentry donanımını ve ortamlarını VideoXpert'e kümeleyebilir ve VideoXpert'in avantajlarından yararlanarak donanımı başka bir amaca uygun hale getirebilir ve mevcut video yönetim alt yapısını tekrar kullanabilir. VideoXpert ayrıca NSM5200/NSM5300 ve Digital Sentry depolama donanımlarını kayıt çözümleri olarak kullanılabilir ve VideoXpert özelliklerine erişim sağlarken bir yandan da bu cihazlarda saklanan videoları koruyabilir.

Dağıtık sistemler olarak VideoXpert Enterprise mimarisi, sistemi veya video kayıt servislerini riske atabilecek tek bir arıza noktası olmamasını sağlar. Sistem, çalışma süresini maksimum seviyeye taşıyan amaca yönelik donanım ve çok yönlü üstlenme ve yedek kayıt alma şemaları sayesinde çok seviyeli yedekleme ile tasarlanmıştır. Mimari, sistemin başka bir yerinde arıza olması durumunda diğer bileşenlerin çalışmaya devam etmesini mümkün kılar.

VideoXpert, durum farkındalığı ve kontrolü için fiziksel güvenlik sistemleriyle ve diğer bina sistemleriyle entegre edilebilir. Açık standartlar üzerine inşa edilen VideoXpert, içerdiği eksiksiz bir uygulama programlama arabirimi (API), yazılım geliştirme kitleri (SDK) ve özel teknik destek ile diğer sistemlerin üreticilerinin VideoXpert'in olanaklarını güçlendirecek arabirimler geliştirmesine imkan verir. VideoXpert ayrıca, kullanıcıların, bir sistem yapılandırdıklarında Pelco ve diğer üçüncü parti partnerlerin yüzlerce kamera seçeneği arasından bir seçim yapmasına imkan tanıyarak üçüncü parti IP kameralarını destekler.

VideoXpert dört ana yazılım bileşeninden oluşur: Çekirdek, Medya Ağ Geçidi, VxOpsCenter ve Depolama Sunucusu. Çekirdek, sistem veritabanını idame ettirerek, kullanıcı haklarını ve izinlerini yöneterek, trafiği ve diğer merkezi işlemleri yönlendirerek merkezi yönetim işlemlerini gerçekleştirir. Medya Ağ Geçidi, LAN, WAN hatta hücresel gibi her seviyedeki ağ erişimine sahip kullanıcıların, uygulamaları için doğru tipte video almalarını sağlar. VxOpsCenter İstemcisi, kullanıcıların sistem içerisinde videolara erişebileceği ve videoları inceleyebileceği sezgisel ve güçlü bir arabirim sağlayan operatör konsoludur. Depolama Sunucusu (VXS) video kaydı yapar ve kaydedilmiş videoları kullanıcılara dağıtır.

Çekirdek

Çekirdek, VideoXpert sisteminin kalbidir, kameraların ve kayıt cihazlarının veritabanını idame ettirir. Çekirdek, sistemi yapılandırmak ve yönetmek için kullanabileceğiniz VxToolbox ile birlikte çalışır. VxToolbox'tan sistemin işlevlerini ve kullanıcıların erişebileceği cihazları belirleyerek kullanıcı hesaplarını ve izinlerini yönetebilirsiniz. Kameraları ve cihazları sistem içerisinde hızlıca organize etmek için "etiketler" oluşturabilir ve atayabilirsiniz. Ayrıca, sistem içerisinden olayları yapılandırabilir ve yanıt verebilirsiniz.

Medya Ağ Geçidi

Medya Ağ Geçidi, video akışını uygun kullanıcılara istendiği gibi yönlendirir. Bir kullanıcı video akışı isteğinde bulunduğu anda, Medya Ağ Geçidi isteği işleme koyar ve kullanıcının video akışını görüntüleyebilmesi için uygun izinlere sahip olup olmadığına karar verir. Eğer kullanıcı akışı görüntüleyebiliyorsa, Medya Ağ Geçidi, kullanıcıyı kamera, kodlayıcı veya kayıt cihazı gibi uygun cihaz ile gerekli şekilde bağlar.

Çekirdek sunucuları gibi Medya Ağ Geçitleri de, 20 kullanıcıyı destekleyen 1000 kameralı veya 200 kullanıcıyı destekleyen 100 kameralı bir sisteme imkan tanıyarak VideoXpert'e modüler olarak eklenebilir. Medya Ağ Geçitlerini, sisteme medya dağıtım gerekliliklerine göre ekleyebilirsiniz.

Çekirdek/Medya Ağ Geçidi Kombinasyonu

Yeterli ölçekteki sistemler için ayrıntılı Çekirdek ve Medya Ağ Geçidi sunucularının avantajlarını kullanabilirsiniz bunun yanında çoğu sistem, VideoXpert sunucunuz için birleşik Çekirdek/Medya Ağ Geçidi olarak işlev gören tek bir sunucuyu kolayca destekleyebilir. Çift görevli Çekirdek/Medya Ağ Geçidi sunucusu, 2000'den az kameralı ve 100'den az eş zamanlı kullanıcıya sahip sistemlerden beklediğiniz VideoXpert işlevlerini eksiksiz olarak sağlar.

VxPortal

VxPortal, canlı, kayıttan oynatma ve PTX için kullanılabilir web tabanlı, güçlü bir istemcidir. Aynı zamanda röleleri etkinleştirebilir, olayları onaylayabilir, Optera kameralarını düzeltmek, yer imleri oluşturmak, kamera adlarını ve numaralarını düzenlemek ve dışa aktarma işlemlerini kolaylıkla başlatmak için kullanılabilir. VxPortal, VideoXpert sisteminize MJPEG ve H.264 aracılığıyla uzaktan erişim sağlamayı kolaylaştıran standart web portlarını kullanır.

VxOpsCenter, İş İstasyonları ve Gelişmiş Kodlayıcılar

VxOpsCenter, kullanıcıların canlı ve kaydedilmiş videoları izleyebilmeleri için çok uygun bir ortam sağlayan Windows tabanlı bir uygulamadır. Vx İş İstasyonları ve Gelişmiş Kodlayıcıların desteği ile VxOpsCenter her biri eş zamanlı olarak 25 video akışına varan kapasitede altı monitöre kadar destek sunar. VxOpsCenter ile kullanıcılar tüm çalışma alanlarını yapılandırabilir ve geri çağırabilir ve böylece operatörler kolayca oturum açarak işe başlayabilir.

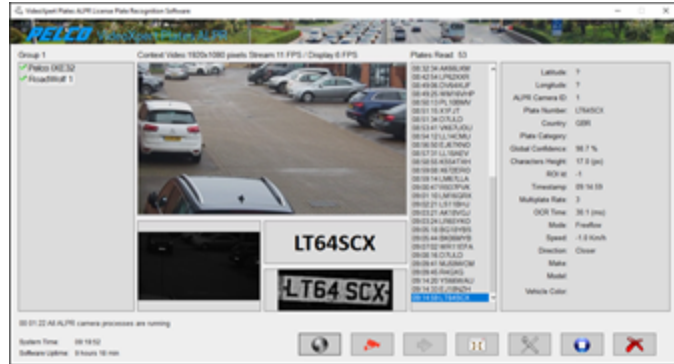


Not: Gelişmiş Kodlayıcı Pelco.com adresinde sunulan ayrı bir donanım seçeneğidir.

Bu uygulama kameraları etiketler ve diğer kriterler ile sınıflandıran, kullanıcıların ihtiyaç duydukları kameraları kolayca bulmalarını mümkün kılan mekanizmalar sağlar. Kullanıcılar canlı ve kaydedilmiş videolar arasında anında geçiş yapabilir bu da kesintisiz bir görüntüleme deneyimi sağlar. Uygun izinlerle kullanıcılar, gözetim faaliyetleriniz içerisinde iş birliği sağlayarak çalışma alanlarını paylaşabilir ve hatta yanı sekmeleri eş zamanlı olarak da kullanabilir.

VxOpsCenter ayrıca bir İnceleme Modu sağlar. Bu mod aracılığıyla kullanıcılar, bir incelemenin önemli sahnelerini kapsayan birden çok video klipten oluşan oynatma listeleri oluşturabilir. Kullanıcılar incelemelerini dışa aktarabilir ve şifreleyebilir, kanıta dayalı muhafaza ve hızlı erişim için sistemin ağ video depolamasından bağımsız olarak, incelemeleriyle ilgili klipleri depolayabilir.

VxOpsCenter, gözetim faaliyetlerinizin gerektirdiği şekilde operatörleriniz için ek işlevler sağlayan modüler eklentileri destekler. Haritalama eklentisi, operatörlerin kameraları haritalarda bulmalarını ve düzenlemelerini mümkün kılar. Haritalama ile operatörler, gerek duydukları görünümü sağlayan kameraları istedikleri zaman bulabilir. VxMaps'deki Erişim Kontrolü desteği kullanıcıların binadaki kapıların durumunu görüntülemesine ve kapı kilitlerini kontrol etmesine olanak tanır. VideoXpert Plates eklentisi, gelen ve giden taşıtların takibini sağlamak için plaka numaralarını gösterir.



Depolama

VideoXpert Depolama (VXS), VideoXpert sisteminiz için kaydedilmiş videoları yakalayan çok kullanışlı bir kayıt platformu olan RAID 6 konfigürasyonundadır. Sistemin işletim sistemi bir SSD içindedir, böylece videolar için daha fazla boş alan yaratılır ve daha yüksek bir güvenilirlik sağlanır; RAID dizisine ait sabit disk sürücülerini ön yüklemelidir ve çalışırken değiştirilebilir, böylece arızalı sürücülerin çıkarılıp değiştirilmesi kolaylaşır. Depolama sunucuları ayrıca hem normal hem de RAID hatası şartlarında performans seviyesinin korunmasını sağlar. Performans düşüşlerini önler ve tüm kullanıcıların ihtiyaç duydukları videolara VideoXpert aracılığıyla her zaman ulaşabilmelerini sağlar.

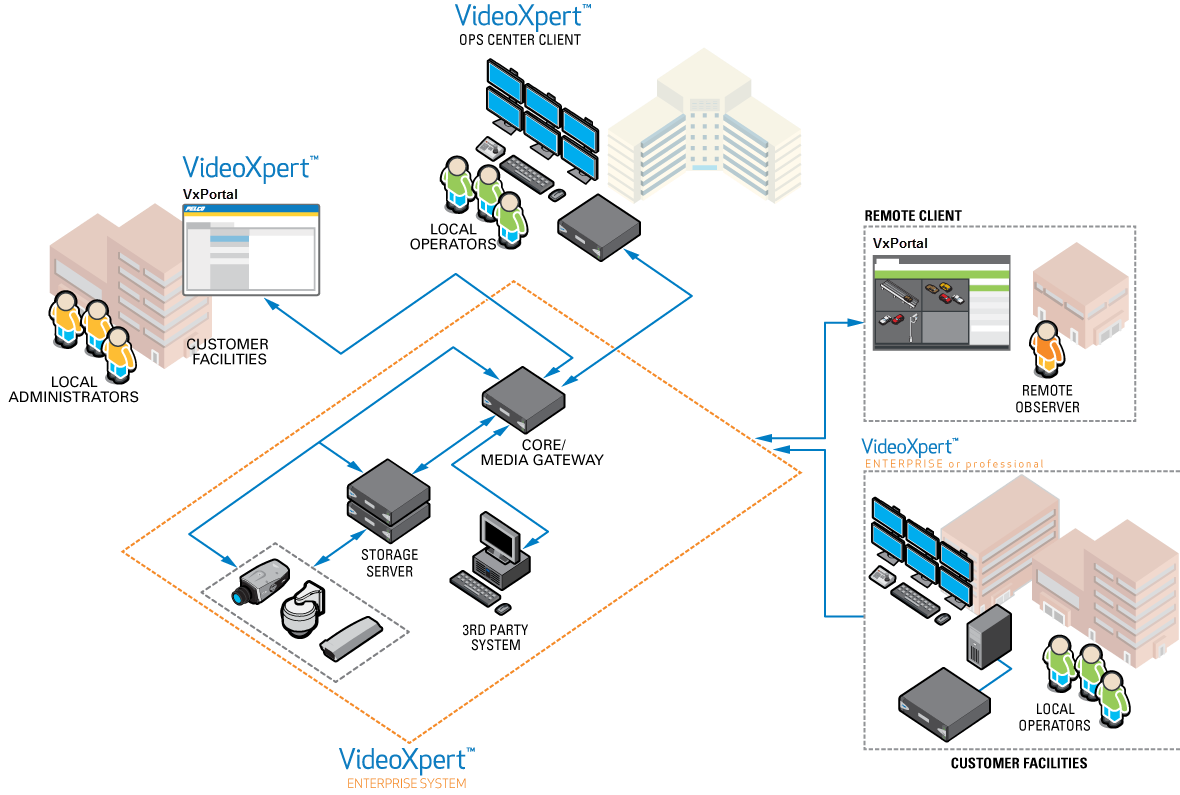
VideoXpert Storage (VXS), yüksek performanslı bir yazılım uygulamasıdır. VXS, Kamera sürücülerinin kullanımı ile neredeyse tüm kamera tedarikçilerinin çoğu modelini desteklemektedir. VXS, yüksek kullanılabilirlik sağlayacak ve verilerinizi her zaman hazır ve erişilebilir tutacak şekilde yapılandırılmak üzere ılık bekleme veya sıcak bekleme yük devri yapılandırmalarını desteklemektedir. Mevcut disk alanınızdan en iyi şekilde faydalanabilmeniz için, VXS'de, büyük önem verdiğiniz videonun kalitesini bozmadan sisteminizdeki verilerin saklanma süresini uzatabilmenize olan tanıyan esnek bir programlama motoru bulunur.

VideoXpert Depolama, üçüncü taraf IP kameralarını ONVIF S ve sürücü paketleri aracılığıyla yerel olarak destekler, böylece pahalı geçiş arabirimleri olmadan kameralarınızı VideoXpert ile kullanabilirsiniz.

Kayıt programlarının ayarlanmasını kolaylaştıracak şekilde VxToolbox aracılığıyla Depolamayı yapılandırabilir, depolama sunucularınıza kamera atayabilirsiniz. Depolama, hareket, alarm ve çarpma alarmı tarzı kayıtlarını desteklediğinden, çevrenizle ilgili olayları her zaman yüksek kalitede kaydedebilirsiniz. Kamera ya da kamera grubu başına farklı saklama süreleri seçebilirsiniz. Depolama ayrıca, birden fazla kaydediciye kameralar atayarak tek bir depolama sunucusunun çevrimdışı kalması durumunda bile VideoXpert'in kayda devam etmesini sağlayan yedek kaydı destekler.

Sistem Topolojisi

Kümelemeli VideoXpert Enterprise güvenlik ortamınızın her seviyesinde genişlemeyi mümkün kılar. Sisteminiz, Çekirdek ve Medya Ağ Geçidini yazılımını çalıştıran tek bir sunucu ile başlar. Sisteminiz canlı veya kaydedilmiş videoları izlemek için adanmış VxOpsCenter İstemcileri kullanabilir ya da HTML5 tarayıcı teknolojisinden yararlanarak istemci yazılım gerekmeden benzer zenginlikte bir sunan sağlayan VxPortal'ı kullanabilir. Gözetim ihtiyacınız arttıkça tek bir ortamda modüler olarak genişlemek için sunucu ekleyebilirsiniz veya dağıtık video yönetim ağları için tek noktadan erişim sağlamak amacıyla çok sayıda VideoXpert Enterprise sistemini kümeleyebilirsiniz.



VideoXpert Aksesuar Sunucusu

Nispeten küçük ağlar için NTP, temel DHCP, aktif yük devretme ve yük dengeleme servisleri sağlamak üzere VideoXpert Aksesuar Sunucusunu kurabilirsiniz. Aksesuar Sunucusu, VideoXpert içerisinde saatli ve adresleme servislerinizi kontrol etmek için yerel, çok amaçlı bir çözüm sunar.

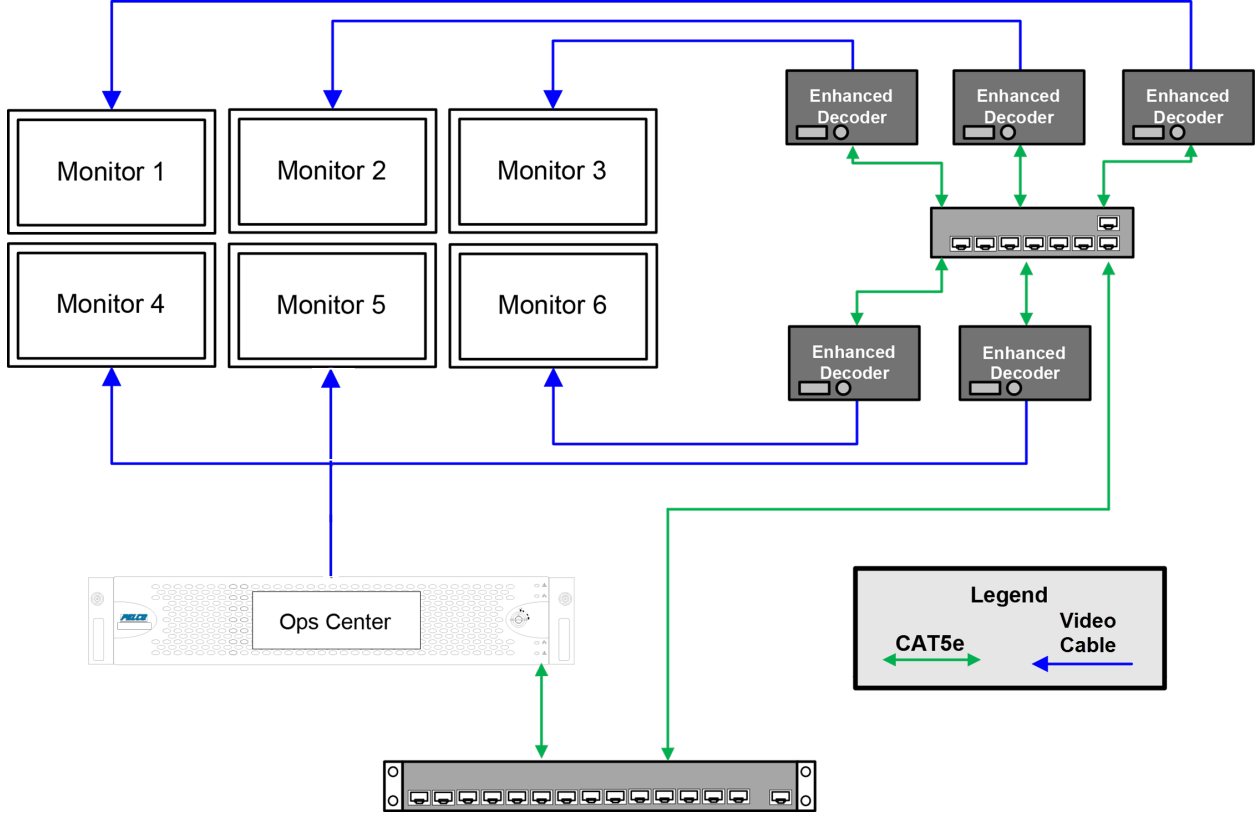
Aksesuar Sunucusu yük dengeleyici olarak çalıştığında, çok sayıda Çekirdek/Medya Ağ Geçidi (CMG) sunucusu arasında köprü oluşturup performansını optimize ederken VideoXpert ağınız için yedekleme sağlar. Aksesuar Sunucusu ile VideoXpert ağınızın kapasitesini kolayca artırabilir ve sistemin çalışma süresini garantiye alarak kullanıcıların videolarına her zaman erişmesini sağlayabilirsiniz.



Not: Aksesuar Sunucusu Pelco.com adresinde sunulan ayrı bir donanım seçeneğidir.

Operatör Çalışma Alanı Topolojisi

6 monitörlü bir raf tipi monte edilen İş İstasyonunda çalışan VxOpsCenter, en fazla altı monitörü destekler: biri doğrudan İş İstasyonuna bağlanır, diğer beşi de Gelişmiş Kodlayıcılar tarafından bağımsız olarak desteklenir. Gelişmiş Kodlayıcılar, bir yandan sorunsuz bir kullanıcı deneyimi sağlarken diğer yandan bir iş istasyonu üzerinden bağlı olan her monitörün 25 adete kadar video akışı görüntülemesini sağlar.



Gelişmiş Kodlayıcılarla çalışan monitörler tıpkı yerel monitörler gibi çalışır, kullanıcılar pencereleri monitörler arasında sorunsuz bir şekilde hareket ettirebilir. Fakat, bir kullanıcı video akışı veya eklentisi talep ettiğinde, Gelişmiş Kodlayıcı videoyu almak ve çözmek için doğrudan VideoXpert ile iletişim kurar. Bu, operatörlerin VxOpsCenter'ın görüntüleme olanaklarının kullanıcı deneyimini zorlaştırmadan en üst seviyeye taşınmasını sağlar.

Gelişmiş kodlayıcılar VxOpsCenter uygulaması ile tek başına çalıştırılmadığından, kodlayıcı destekli monitörlerde doğrudan bağlı monitörlere göre HD akışı adedi ve yanıt verebilirliği konusunda daha iyi performans elde edebilirsiniz.

VxOpsCenter, aynı zamanda, bir VX İş İstasyonu veya Paylaşılan Ekran Kodlayıcı için monitör duvarı sağlayan Paylaşılan Ekran modunu destekler. Monitör duvarları, sıklıkla birlikte görüntülenen veya kullanılan belirli monitör gruplarıdır. Kullanıcılar, paylaşılan ekrana sekme ve videolar gönderebilir ve paylaşılan ekranı uzaktan kontrol edebilir.

Gelişmiş Operatör Kontrolleri

Standart klavye ve fareye ek olarak, iş istasyonları bir Gelişmiş Klavye ile Gelişmiş Fareyi ve KBD5000'i destekler. Gelişmiş klavye, operatörlerin sık kullandıkları sekmelerin ve çalışma alanlarının kısayollarını eşleyebilecekleri programlanabilir tuşlar içerir. Yeni Gelişmiş Fare veya varolan KBD5000 ürününüz VxOpsCenter kontrollerinin tüm yelpazesıyla eşleşir. Operatör iki kontrolden birini kullanarak tüm işlemleri gerçekleştirebilir.

Teknik Özellikler

Donanım

| Öğe | CMG | Depolama | Kodlayıcılar* | Raf Tipi Monte Edilen İş İstasyonu | Masaüstü İş İstasyonu |
|-----------------|---------------------------------|---|---|------------------------------------|-----------------------|
| İşlemci | Intel® Xeon® E3-1275 v3 | Intel® Xeon® Silver 4210 | Intel® Core™ i7-7700T | Intel® Xeon® E3-1275 v3 | Intel® Core i7-8700 |
| Bellek | 32 GB DDR3 ECC | 32 GB DDR4 ECC | 8 GB DDR4 | 8 GB DDR3 | 16 GB DDR4 |
| İşletim Sistemi | Microsoft® Windows® Server 2016 | Microsoft® Windows® Server 2016 | Windows® 10 IOT Enterprise (Paylaşılan Ekran Kodlayıcı) | Windows® 10 IOT Enterprise | |
| SSD Depolama | 480 GB | 2x 240 GB (RAID 1) | 256 GB | 120 GB | 256 GB |
| HDD | | | | | |
| Depolama | 1 TB | VXS2-T: En fazla 144 TB VXS2-E: En Fazla 216 TB* | Yok | | |
| RAID Seviyesi | Yok | RAID 6 | Yok | | |
| Optik Sürücü | Yok | | | DVD±RW | |
| USB Portları | | | | | |
| USB 2.0 | 1x önde, x2 arkada | VXS2-T: 2x ön VXS2-E: 2x ön | Yok | 1x önde, x2 arkada | 2x önde, 2x arkada |

| Öge | CMG | Depolama | Kodlayıcılar* | Raf Tipi Monte Edilen İş İstasyonu | Masaüstü İş İstasyonu |
|---------------|-----------|----------|--------------------|------------------------------------|-----------------------|
| USB 3.0 | 2x arkada | | Yok | 2x arkada | Yok |
| USB 3.1 | Yok | | 1x önde, 4x arkada | Yok | 1x önde, 4x arkada |
| USB 3.1 Tip-C | Yok | | 1x önde | Yok | 1x önde |

*Gelişmiş Kodlayıcı Aksesuar Sunucusu / Paylaşılan Ekran Kodlayıcıları

Video

| Öge | CMG | Depolama | Kodlayıcılar* | Raf Tipi Monte Edilen İş İstasyonu | Masaüstü İş İstasyonu |
|--|--------------------------------|--|---|---|--|
| Video sistemi | Intel HD Graphics P4700 | VGA arabirimi (sadece tanısal mod); VXS modelleri web arabirimi ile uzaktan yapılandırılmak için tasarlanmıştır. | Intel HD | Intel HD Graphics P4700 | NVIDIA Quadro P620 |
| Bellek | Paylaşımlı | | Paylaşımlı | Paylaşımlı; OPS-WKS6 için 1 GB | 2 GB GDDR5 |
| Video Çıktıları | 2 adet DisplayPort, DVI-D, VGA | | DisplayPort, HDMI | 2 adet DisplayPort, DVI-D, VGA | 4x Mini DisplayPort 1.4 |
| Görüntüleme Desteği (canlı ve kayıttan) ² | Yok | | - Gelişmiş Kodlayıcı, Aksesuar Sunucusu: 1x 1080p monitör - Paylaşılan Ekran Kodlayıcı: 2x 1080p monitör - Monitör başına 25 akış | - E1-OPS-WKSP: 2x 1080p monitör - E1-OPS-WKS6P: en fazla 6x 1080p monitör - Monitör başına 25 akış ile tüm monitörlerde toplam en fazla 64 akış | - 2x 4K monitör veya 4x 1080p monitör - Monitör başına 25 akış ile tüm monitörlerde toplam en fazla 64 akış |
| Maksimum Çözünürlük | | | | | |

| Öge | CMG | Depolama | Kodlayıcılar* | Raf Tipi Monte Edilen İş İstasyonu | Masaüstü İş İstasyonu |
|---------------------------|----------------------|----------|-----------------------------------|------------------------------------|-----------------------|
| DisplayPort | 60 Hz'de 3840 x 2160 | Yok | 60 Hz'de 3840 x 2160 ¹ | | Yok |
| DVI-D ve VGA | 60 Hz'de 1920 x 1200 | Yok | | 60 Hz'de 1920 x 1200 | Yok |
| HDMI | Yok | | 60 Hz'de 1920 x 1080 | Yok | |
| mDP 1.4 doğrudan bağlantı | Yok | | | | 60 Hz'de 4096 x 2160 |
| Video Standartları | | | | | |
| NTSC | 60 Hz | | | | 60 Hz kullanılabilir |
| PAL | 75 Hz | | 50 Hz | 75 Hz | 75 Hz kullanılabilir |

*Gelişmiş Kodlayıcı Aksesuar Sunucusu / Paylaşılan Ekran Kodlayıcıları

¹Sadece Gelişmiş Kodlayıcı için, maksimum çözünürlük 60 Hz'de 1920 x 1080'dir.

²Bellek, tüm monitörler genelinde en fazla 20 senkronize oynatmayı destekleyecektir.

Ağ

| Öge | CMG | Depolama | Kodlayıcılar* | Raf Tipi Monte Edilen İş İstasyonu | Masaüstü İş İstasyonu |
|-----------|---|---|--|---|--|
| Arabirim | Gigabit Ethernet (1000Base-T) portları (2 adet) | 2x 1GbE Ağ Portları, 2x 10GbE SFP+ portlar ve Özel iDRAC portu* | Gigabit Ethernet (1000Base-T) portu (1 adet) | Gigabit Ethernet (1000Base-T) portları (2 adet) | Gigabit Ethernet (1000Base-T) portu (1 adet) |
| Verim | Yok | VXS2-T: 1 GB, 700 Mbps; 10 GB = 1000 Mbps / 175 Mbps kayıttan oynatma (eş zamanlı) VXS2-E SATA: 1 GB, 600 Mbps; 10 GB, 1300 Mbps / 175 Mbps kayıttan oynatma (eş zamanlı) VXS2-E SAS: 1 GB, 700 Mbps; 10 GB, 2500 Mbps / 175 Mbps kayıttan oynatma (eş zamanlı) | Yok | | |
| IP sürümü | IPv4 ve IPv6 | | IPv4 | IPv4 ve IPv6 | |

*Gelişmiş Kodlayıcı Aksesuar Sunucusu / Paylaşılan Ekran Kodlayıcıları

Ön Panel

| Öge | CMG | Depolama | Kodlayıcılar* | Raf Tipi Monte Edilen İş İstasyonu | Masaüstü İş İstasyonu |
|--------------|----------------------|----------------------|--------------------------|------------------------------------|------------------------|
| Düğmeler | Güç | Güç | Güç | | |
| Göstergeler | | | | | |
| Ünite Durumu | Yeşil, sarı, kırmızı | Mavi, amber, kapalı | Beyaz, yanıp sönen beyaz | Yeşil, sarı, kırmızı | Beyaz, sarı, kapalı |
| Birincil Ağ | Yeşil, sarı, kırmızı | Yeşil, amber, kapalı | Yeşil, turuncu, kapalı | Yeşil, sarı, kırmızı | Yeşil, turuncu, kapalı |
| İkincil Ağ | Yeşil, sarı, kırmızı | Yeşil, amber, kapalı | Yok | Yeşil, sarı, kırmızı | Yok |

| Öğe | CMG | Depolama | Kodlayıcılar* | Raf Tipi Monte Edilen İş İstasyonu | Masaüstü İş İstasyonu |
|----------------------------|--|--|-------------------|--|---|
| Yazılım Durumu | Yeşil, sarı, kırmızı (tanılamaya göre) | Yok | | Yeşil, sarı, kırmızı (tanılamaya göre) | Yok |
| Sabit Disk Sürücüsü Durumu | Yeşil, kırmızı, kapalı (sunucu kapağı arkasında) | Yeşil, amber, kapalı (sunucu kapağı arkasında) | Yanıp sönen beyaz | Yeşil, kırmızı, kapalı (sunucu kapağı arkasında) | Yanıp sönen beyaz |
| Güç Durumu | Yok | Yeşil, kapalı | Yok | | Beyaz, kapalı (ünitenin önü), Yeşil, kapalı (ünitenin arkası) |
| Güç Arızası Durumu | Yok | Amber, kapalı | Yok | | |

*Gelişmiş Kodlayıcı Aksesuar Sunucusu / Paylaşılan Ekran Kodlayıcıları

Güç

| Öğe | CMG | Depolama | Kodlayıcılar* | Raf Tipi Monte Edilen İş İstasyonu | Masaüstü İş İstasyonu |
|--------------|--|---|---------------|------------------------------------|---------------------------|
| Güç Girişi | 100 ilâ 240 VAC 50/60 Hz \pm %5, otomatik kademeli | | | | 90-264 VAC, 3,2 A (maks.) |
| Güç Kaynağı | Dahili | VXS2-T: Çift çalışırken değiştirilebilir, yedek güç tedariki (1+1), 750 W VXS2-E: Çift çalışırken değiştirilebilir, yedek güç tedariki (1+1), 1100 W | Harici | Dahili | Dahili 200 W |
| Güç Tüketimi | | | | | |

| Öge | CMG | Depolama | Kodlayıcılar* | Raf Tipi Monte Edilen İş İstasyonu | Masaüstü İş İstasyonu |
|---------|--------------------------|---|------------------------------------|------------------------------------|-------------------------------------|
| 100 VAC | 160 W, 1,60 A, 547 BTU/H | VXS2-T: 2891 BTU/H VXS2-E:4100 BTU/H | 222 BTU/Sa maks (65 W güç kaynağı) | 160 W, 1,60 A, 547 BTU/H | 683 BTU/Sa maks (200 W güç kaynağı) |
| 115 VAC | 160 W, 1,39 A, 547 BTU/H | | | 160 W, 1,39 A, 547 BTU/H | |
| 120 VAC | Yok | | | Yok | |
| 220 VAC | 160 W, 0,72 A, 547 BTU/H | | | 160 W, 0,72 A, 547 BTU/H | |
| 240 VAC | Yok | | | Yok | |

*Gelişmiş Kodlayıcı Aksesuar Sunucusu / Paylaşılan Ekran Kodlayıcıları

¹²Güç tüketimi maksimum kapasiteye bağlıdır.

Ortam

| Öge | CMG | Depolama | Kodlayıcılar* | Raf Tipi Monte Edilen İş İstasyonu | Masaüstü İş İstasyonu |
|-------------------------|---|---|----------------------------|---|----------------------------|
| Çalıştırma Sıcaklığı | 10° ilâ 35°C (50° ilâ 95°F) ünite hava girişinde (ünitenin önü) | Doğrudan güneş ışığı olmadan 10° ilâ 35°C (50° ilâ 95°F) arasında | 5° ilâ 35°C (41° ilâ 95°F) | 10° ilâ 35°C (50° ilâ 95°F) ünite hava girişinde (ünitenin önü) | 0° ilâ 35°C (32° ilâ 95°F) |
| Çalışmıyorken Sıcaklık | -40° ilâ 65°C (-40° ilâ 149°F) | | | | |
| Çalışma Bağıl Nemi | %20 - %80 yoğuşmasız | Maks. çiylenme noktası 29°C (84.2°F) ile %10 ilâ %80 RH arasında | %20 - %80 yoğuşmasız | | %5 ilâ %95, yoğuşmasız |
| Çalışmıyorken Bağıl Nem | %5 ilâ %95, yoğuşmasız | | | | %10 ilâ %90 (yoğuşmasız) |

| Öge | CMG | Depolama | Kodlayıcılar* | Raf Tipi Monte Edilen İş İstasyonu | Masaüstü İş İstasyonu |
|-------------------|---|--|---------------|---|-----------------------|
| Çalışma Rakımı | -15 ilâ 3048 m (-50 ilâ 10.000 ft) | | | | |
| Çalışma Titreşimi | 0,5 oktav/dakika tarama hızında 3 Hz ile 200 Hz arasında 0,25 G | 0,26 Grms, 5 Hz ila 350 Hz arasında (tüm üç aks) | 0,66 GRM | 0,5 oktav/dakika tarama hızında 3 Hz ile 200 Hz arasında 0,25 G | 0,66 GRM |

*Gelişmiş Kodlayıcı Aksesuar Sunucusu / Paylaşılan Ekran Kodlayıcıları



Not: Ünitenin hava girişindeki sıcaklık, oda sıcaklığından belirgin miktarda yüksek olabilir. Sıcaklık askı yapılandırmasından, zemin yerleşiminden, havalandırma stratejisinden ve diğer durumlardan etkilenebilir. Performans hatasını ve ünite hasarını önlemek için üniteye sıcaklığın her zaman çalışma sıcaklığı aralığında olduğundan emin olun.

Fiziksel

| Öge | CMG | Depolama | Kodlayıcılar* | Raf Tipi Monte Edilen İş İstasyonu | Masaüstü İş İstasyonu |
|---------------------------------|--|---|--|--|---|
| Yapı | Çelik ve plastik kabin | | | | |
| Dışı | | | | | |
| Dışı—Ön Panel | Metalik gümüş uç kapaklı koyu gri | Siyah Metalik gümüşlü | Siyah | Metalik gümüş uç kapaklı koyu gri | Siyah |
| Dışı—Kasa | Koyu gri | Gümüş | Siyah | Koyu gri | Siyah |
| Boyutlar (Boy x En x Yükseklik) | 50,8 x 43,4 x 8,9 cm (20 x 17.1 x 3.5 inç) | VXS2-T: 68,2 x 43,4 x 8,68 cm (26.8 x 17.1 x 3.4 inç) raf kenarları ve sunucu kapağı olmadan VXS2-E: 70,08 x 43,4 x 8,68 (27.59 x 17.09 x 3.42) raf kenarları ve sunucu kapağı olmadan | 3,6 x 17,8 x 18,2 cm (1,4 x 7,0 x 7,2 in.) | 50,8 x 43,4 x 8,9 cm (20 x 17.1 x 3.5 inç) | 29.2 x 9.26 x 29 cm (15.5 x 3.65 x 11.42 in.) |

| Öğe | CMG | Depolama | Kodlayıcılar* | Raf Tipi Monte Edilen İş İstasyonu | Masaüstü İş İstasyonu |
|----------------|--------------------|---|-----------------------------|------------------------------------|-----------------------|
| Montaj (RU) | 2 RU | | Yok (montaj düzeneği dahil) | 2 RU | Yok |
| Ünite Ağırlığı | 13,06 kg (28,8 lb) | VXS2-T: 29,68 kg (65.43 lb) maksimum sayıda disk ile VXS2-E: 33,1 kg (72.91 lb) maksimum sayıda disk ile | 1,41 kg (3,12 lb) | 12,38 kg (27,29 lb) | 5,26 kg (11,57 pound) |

*Gelişmiş Kodlayıcı Aksesuar Sunucusu / Paylaşılan Ekran Kodlayıcıları

Sertifikalar

| Öğe | CMG | Depolama | Kodlayıcılar* | Raf Tipi Monte Edilen İş İstasyonu | Masaüstü İş İstasyonu | Gelişmiş 3B Fare / 3DX-600-3DMOUSE | Gelişmiş Klavye / Y-U0023-G910KBD |
|-------------------|---------|----------|---------------|------------------------------------|-----------------------|------------------------------------|-----------------------------------|
| CE | Sınıf A | Sınıf A | Sınıf B | Sınıf A | Sınıf B | Sınıf B | Sınıf B |
| FCC, Kısım 15 | Sınıf A | Sınıf A | Sınıf B | Sınıf A | Sınıf B | Sınıf B | Sınıf B |
| ICES-003 | Sınıf A | Sınıf A | Sınıf B | Sınıf A | Sınıf B | Sınıf B | Sınıf B |
| UL/cUL Listesinde | X | X | X | X | X | | X |
| RCM | X | X | X | X | X | X | X |
| CCC | X | X | X | X | X | | |
| KC | X | X | X | X | X | X | |
| NOM | X | X | X | X | X | X | X |

*Gelişmiş Kodlayıcı Aksesuar Sunucusu / Paylaşılan Ekran Kodlayıcıları

Minimum Sistem Gereksinimleri¹

| Öğe | CMG | Medya Ağ Geçidi | OpsCenter | Depolama | Gelişmiş Kodlayıcı ve Aksesuar Sunucusu |
|------------------------|--|-----------------|---|--|---|
| İşlemci | Intel® Xeon® E3-1275 v3 | | | | Gelişmiş Kodlayıcı ve Aksesuar Sunucusu yazılım dağıtımı olarak bulunmamaktadır. Paylaşılan Ekran Kodlayıcı gereksinimleri için Ops Center minimum sistem gereksinimlerine bakın. |
| Bellek | 32 GB DDR3 ECC | 8 GB DDR3 | 8 GB DDR3 ² | 32 GB DDR3 ECC | |
| İşletim Sistemi | Microsoft® Windows® Server 2012 veya 2016 ³ | | Windows 7 SP1 veya üstü (64 bit) veya Windows 10 (64 bit) | Microsoft® Windows® Server 2012 veya 2016 ³ | |
| Minimum Depolama Alanı | 480 GB | 120 GB | | 200 GB | |
| IP sürümü | IPv4 ve IPv6 | | | | |
| Video Sistem | Intel HD Graphics P4700 veya daha iyisi | | | VGA arabirimi ⁴ | |
| Arabirim | Gigabit Ethernet (1000Base-T) | | | | |

¹ Yalnızca yazılım sistemleri antivirüs yazılımı yüklü olmadan test edilmiştir.

² VxToolbox yüklüken OpsCenter iş istasyonları için gereken minimum bellek 16 GB'dir.

³ Sunucu işletim sistemi desteklenmekle birlikte sunucu işletim sisteminde VxOpsCenter desteklenmez.

⁴ VxS modelleri web kullanıcı arabirimi ile uzaktan yapılandırılmak için tasarlanmıştır.

VideoXpert Oynatıcı

VxPlayer, VideoXpert'ten yapılan güvenli dışa aktarımların şifresini çözer, bunları doğrular ve oynatır. Oynatıcıyı, dışa aktarılan bir video dosyasıyla birlikte doğrudan VideoXpert'ten indirebilir veya onu Pelco.com adresinden indirebilirsiniz. Aşağıdaki bölümlerde VxPlayer çalıştıran VideoXpert makinesi olmayan makineler için minimum sistem gereksinimleri belirtilmiştir.

Donanım Gereksinimleri

- Çift Çekirdekli i5 2,67 GHZ
- 4 GB RAM
- 200+ GB boş HDD alanı
- OpenGL 3.0 veya üstünü destekleyen GPU
- 1024 x 768 veya daha yüksek ekran çözünürlüğü
- 100/1000 Ethernet Ağ Arabirim Kartı
- Ses Kartı

Yazılım Gereksinimleri

- Windows 7 Pro veya Ultimate 64-bit veya Windows 10 Pro 64-bit
- .NET 4.6.1 veya üstü
- OpenGL 3.0 veya üstü
- Direct3D 9 veya üstü

Güvenlik

VideoXpert aşağıdaki güvenlik özelliklerini içerir:

- İstemci kimliği doğrulama
- Şifreli koruma ile saklanan parolalar
- Yapılandırılabilen roller ve izinler
- Kullanıcı eylem raporları
- HTTPS üzerinden TLS tabanlı şifreleme
- Antivirüs ile çalışma desteği
- Dışa aktarılanları şifreleyebilme
- NTP kullanılarak eşitlenen sistem saatleri
- FIPS 140-2 ile doğrulanmış kriptografik modülleri barındırır
- FISMA/NIST Yapılandırma Kılavuzu– Bu kılavuz, aşağıdaki bilgiler ile kuruluşların sistemi RMF süreci aracılığıyla belgelendirmesine yardımcı olacaktır:
 - Sistemin kategorize edilmesi
 - Uygulanabilir NIST tabanlı güvenlik kontrolleri
 - VX'in NIST tabanlı güvenlik kontrollerini uygulama şekli
- FISMA/NIST Uyum Testi – VideoXpert, uygulanabilir DISA STIGs (Savunma Bilgi Sistemleri Ajansı, Güvenli Teknik Uygulama Kılavuz İlkeleri) ile FISMA'yı temsil eden bir sisteme yüklenir ve işlevsellik açısından test edilir. Uygulanabilir STIGS aşağıdakileri içerir:
 - VxOpsCenter ve VxToolbox için Microsoft Windows 10
 - VxCore ve VxMedia Gateway için Microsoft Windows Server 2016
 - Microsoft .Net Framework 4
 - Microsoft Internet Explorer 11
 - Microsoft Windows Güvenlik Duvarı ve Gelişmiş Güvenlik
 - VxOpsCenter ve Toolbox için Postgres Veri Tabanı 9.x

Desteklenen Diller

VxOpsCenter ve VxPortal arabirimleri aşağıdaki dillerde kullanılabilir:

- Arapça
- Brezilya Portekizcesi
- Almanca
- Fransızca

- İtalyanca
- Korece
- Rusça
- Basitleştirilmiş Çince
- Latin Amerika için İspanyolca
- Türkçe

Yazılım Lisansları

Pelco sunucuları, iş istasyonları, kaydedicileri ve belirli yazılım özellikleri ve platform yükseltmeleri için etkinleştirme lisansları gerekir. Kümelenmiş kameralar ve VideoXpert Depolamaya kayıt yapan kameralar, her kanal başına bir lisans gerektirir. Ortamınızı desteklemek için gereken tüm lisansları ve ekipmanları aldığınıza emin olmak için Pelco Satışa başvurun.

VideoXpert sistemindeki her kamera/kodlayıcı için bir kanal lisansı gerekir. VideoXpert yazılımına yükseltme yapılmasının etkinleştirilmesi için etkin bir yazılım yükseltme planı (SUP) da gereklidir.

VxStorage Sunucuları, VideoXpert Enterprise'in kolay dağıtımını sağlamak üzere 300 kanal lisansı ve üç yıllık SUP ile birlikte sunulmaktadır. Depolama seçenekleri için bkz. [VideoXpert Bileşenleri](#).

Nispeten büyük dağıtımlar için ağ ve sistem tasarımının karmaşıklığından dolayı kümelemeli VideoXpert Enterprise ya eğitim belgesi gerektirir ya da kurulumun Pelco Professional Services tarafından yapılmasını gerektirir. Enterprise dağıtımları için gerekli olmasa da sistem kurulumunu yapan kişilerin ve yöneticilerin Pelco-onaylı olması şiddetle tavsiye edilmektedir.

| Öğe | Açıklama |
|---------------|---|
| E1-1C | VideoXpert Enterprise için 1 kamera lisansı artı bir yıllık SUP |
| E1-1C-SUP1 | Mevcut kanal lisansı (SUP) için uzatma; bir yıl daha yükseltmeleri alabilmenizi sağlar.Kanal başına bir adet gereklidir. |
| E1-1C-SUP3 | Mevcut kanal lisansı (SUP) için uzatma; üç yıl daha yükseltmeleri alabilmenizi sağlar.Kanal başına bir adet gereklidir. |
| U1-AGG-1C | Başka bir VideoXpert Enterprise sisteminde toplamak üzere VideoXpert Enterprise için isteğe bağlı tek kamera lisansı. Profesyonel hizmetler önerilir. |
| E1-NSM-1UP | En fazla 100 kanallı bir depolama aygıtı olarak Endura NSM5200/NSM5300'ün kullanılması için VxEnterprise'i etkinleştirir. |
| E1-NSM-1UP-50 | En fazla 50 kanallı bir depolama aygıtı olarak Endura NSM5200/NSM5300'ün kullanılması için VxEnterprise'i etkinleştirir. |
| E1-NSM-1UP-25 | En fazla 25 kanallı bir depolama aygıtı olarak Endura NSM5200/NSM5300'ün kullanılması için VxEnterprise'i etkinleştirir. |

Yazılım Lisansları

VideoXpert Enterprise yazılım paketiniz için model numarası oluşturmak için aşağıdaki tabloyu kullanın. Model numaranız seçmek istediğiniz dağıtımdan ve kurmak istediğiniz model/yazılım ürününden oluşur. Örneğin bir Enterprise Çekirdek lisansı için model "E1-COR-SW" olur. VideoXpert Depolama ve

Kümeleme özellikleri için kamera lisansları kullanmanız gerekir ve Depolama ve Kümeleme kullanan her kamera tek bir lisansı kullanır.



Not: VxOpsCenter yazılımı lisans gerektirmez. Yazılımı sistem gereksinimlerini karşılayan herhangi bir iş istasyonuna yükleyebilirsiniz.

VideoXpert sistemindeki her kamera/kodlayıcı için bir kanal lisansı gerekir. VideoXpert yazılımına yükseltme yapılmasının etkinleştirilmesi için etkin bir yazılım yükseltme planı (SUP) da gereklidir.

Nispeten büyük dağıtımlar için ağ ve sistem tasarımının karmaşıklığından dolayı kümelemeli VideoXpert Enterprise ya eğitim belgesi gerektirir ya da kurulumun Pelco Professional Services tarafından yapılmasını gerektirir. Enterprise dağıtımları için gerekli olmasa da sistem kurulumunu yapan kişilerin ve yöneticilerin Pelco-onaylı olması şiddetle tavsiye edilmektedir.

| Model | Açıklama |
|---------------|---|
| E1-COR-SW | Çekirdek yazılım lisansı |
| E1-MGW-SW | Medya Ağ Geçidi yazılım lisansı |
| E1-VXS-SW | Depolama yazılım lisansı |
| E1-1C | VideoXpert Enterprise için 1 kamera lisansı artı bir yıllık SUP |
| E1-1C-SUP1 | Mevcut kanal lisansı (SUP) için uzatma; bir yıl daha yükseltmeleri alabilmenizi sağlar.Kanal başına bir adet gereklidir. |
| E1-1C-SUP3 | Mevcut kanal lisansı (SUP) için uzatma; üç yıl daha yükseltmeleri alabilmenizi sağlar.Kanal başına bir adet gereklidir. |
| U1-AGG-1C | Başka bir VideoXpert Enterprise sisteminde toplamak üzere VideoXpert Enterprise için isteğe bağlı tek kamera lisansı. Profesyonel hizmetler önerilir. |
| E1-NSM-1UP | En fazla 100 kanallı bir depolama aygıtı olarak Endura NSM5200/NSM5300'ün kullanılması için VxEnterprise'ı etkinleştirir. |
| E1-NSM-1UP-50 | En fazla 50 kanallı bir depolama aygıtı olarak Endura NSM5200/NSM5300'ün kullanılması için VxEnterprise'ı etkinleştirir. |
| E1-NSM-1UP-25 | En fazla 25 kanallı bir depolama aygıtı olarak Endura NSM5200/NSM5300'ün kullanılması için VxEnterprise'ı etkinleştirir. |
| VX-ASCII | ASCII Hizmeti |
| VX-EVENT-MON | G/Ç aygıtlarına bağlanmak için Olay İzleme Hizmeti |
| VX-SNMP | SNMP İzleme |
| VX-CONNECT | RTSP geçişi için VxConnect |

VideoXpert Bileşenleri

| Model | Açıklama |
|---------------------|---|
| Depolama Sunucuları | |
| VXS2-T0 | 0 TB depolama (0,00 TB etkili depolama) ile VxS, ABD, AB ve Birleşik Krallık'a uygun güç kabloları ile SATA disk |
| VXS2-T0G | 0 TB depolama (0,00 TB etkili depolama) ile VxS, grafik kartı ve ABD, AB ve Birleşik Krallık'a uygun güç kabloları ile SATA disk |
| VXS2-T96-8 | 96 TB depolama (72,76 TB etkili depolama) ile VxS, ABD, AB ve Birleşik Krallık'a uygun güç kabloları ile 8 T SATA disk |
| VXS2-T96G-8 | 96 TB depolama (72,76 TB etkili depolama) ile VxS, grafik kartı ve ABD, AB ve Birleşik Krallık'a uygun güç kabloları ile 8 T SATA disk |
| VXS2-T144-12 | 144 TB depolama (109,14 TB etkili depolama) ile VxS, ABD, AB ve Birleşik Krallık'a uygun güç kabloları ile 12 T SATA disk |
| VXS2-T144G-12 | 144 TB depolama (109,14 TB etkili depolama) ile VxS, grafik kartı ve ABD, AB ve Birleşik Krallık'a uygun güç kabloları ile 12 T SATA disk |
| VXS2-E216G-12 | 216 TB depolama (174,62 TB etkili depolama) ile VxS, grafik kartı ve ABD, AB ve Birleşik Krallık'a uygun güç kabloları ile 12 T SATA disk |
| VXS2-E288-16 | 288 TB depolama (232,83 TB etkili depolama) ile VxS, ABD, AB ve Birleşik Krallık'a uygun güç kabloları ile 16 T SATA disk |
| VXS2-E288G-16 | 288 TB depolama (232,83 TB etkili depolama) ile VxS, grafik kartı ve ABD, AB ve Birleşik Krallık'a uygun güç kabloları ile 16 T SATA disk |
| VXS2-E168-12S | 168 TB depolama (130,97 TB etkili depolama) ile VxS, ABD, AB ve Birleşik Krallık'a uygun güç kabloları ile 12 T SAS |
| VXS2-E168G-12S | 168 TB depolama (130,97 TB etkili depolama) ile VxS, grafik kartı ve ABD, AB ve Birleşik Krallık'a uygun güç kabloları ile 12 T SAS |
| VXS2-E216-12S | 216 TB depolama (174,62 TB etkili depolama) ile VxS, ABD, AB ve Birleşik Krallık'a uygun güç kabloları ile 12 T SAS |
| VXS2-E216G-12S | 216 TB depolama (174,62 TB etkili depolama) ile VxS, grafik kartı ve ABD, AB ve Birleşik Krallık'a uygun güç kabloları ile 12 T SAS |
| CMG | |
| E1-CMG-SVRP | VideoXpert Çekirdek ve Medya Ağ Geçidi hepsi bir arada donanımı; AB, ABD ve BK güç kabloları dahildir |
| İş istasyonları | |
| E1-OPS-WKSP | İkiye kadar monitör kullanılmasını mümkün kılan Raf Tipi Monte Edilen İş İstasyonu: AB, ABD ve BK tipi güç kabloları temin edilmektedir |

| Model | Açıklama |
|-------------------|--|
| E1-OPS-WKS6P | Gelişmiş Kodlayıcılar (VX-A3-DEC) kullanarak altı monitöre kadar kullanımı sağlayan yükseltilmiş grafik kartına sahip Raf Tipi Monte Edilen İş İstasyonu. AB, ABD ve BK güç kabloları dahildir |
| VX-WKS | Dörde kadar monitör kullanılmasını mümkün kılan Masaüstü İş İstasyonu: AB, ABD ve BK tipi güç kabloları ile |
| Aksesuar Sunucusu | |
| VX-A3-ACC | ABD, Avrupa ve Birleşik Krallık güç kablolarına sahip VideoXpert Aksesuar Sunucusu |
| Kodlayıcılar | |
| VX-A3-DEC | ABD, Avrupa ve Birleşik Krallık güç kablolarına sahip Gelişmiş Kodlayıcı ve askısı |
| VX-A3-SDD | ABD, Avrupa ve Birleşik Krallık güç kablolarına sahip Paylaşılan Ekran Kodlayıcı |

Sağlanan Aksesuarlar

- Klavye (CMG ve İş İstasyonu modelleri)
- Fare (CMG ve İş İstasyonu modelleri)
- Kaynak ve kurtarma bilgisi içeren USB sürücüsü
- Raf tipi montaj kiti CMG ve raf tipi montaj İş İstasyonu modelleri
- Raf tipi monte edilen iş istasyonu tek DisplayPort - DVI adaptörü
- Masaüstü iş istasyonu 4 mini DisplayPort - DisplayPort ve 1 mini DisplayPort - HDMI
- VESA montaj kiti (aksesuar sunucusu, gelişmiş kodlayıcı ve paylaşılan ekran)
- Güç kablosu (ABD, BK ve AB)

VideoXpert Aksesuar Sunucusu

- ABD, Avrupa ve Birleşik Krallık güç kablolarına sahip **VX-A3-ACC** VideoXpert Aksesuar Sunucusu

İsteğe Bağlı Güç Aksesuarları

- **PWRCRD-S-AR** Standart güç kablosu, Arjantin
- **PWRCRD-S-AU** Standart güç kablosu, Avustralya
- **PWRCRD-S-EU** Standart güç kablosu, Avrupa
- **PWRCRD-S-UK** Standart güç kablosu, Birleşik Krallık
- **PWRCRD-S-US** Standart güç kablosu, ABD
- **PWRCRD-R-AR** Standart güç kablosu, Arjantin
- **PWRCRD-R-AU** Standart güç kablosu, Avustralya
- **PWRCRD-R-EU** Standart güç kablosu, Avrupa
- **PWRCRD-R-UK** Standart güç kablosu, Birleşik Krallık

İş İstasyonu İsteğe Bağlı Aksesuarlar

- **VX-A3-SDD** ABD, Avrupa ve İngiltere güç kabloları ile Paylaşılan Ekran Kod Çözücü ; bir VxP olduğunda, MSA modu kullanılmadığında çalışır
- ABD, Avrupa ve Birleşik Krallık güç kablolarına sahip **VX-A3-ACC** Aksesuar Sunucusu
- ABD, Avrupa ve Birleşik Krallık güç kabloları ile **VX-A3-DEC** Gelişmiş Kodlayıcı
- **3DX-600-3DMOUSE** Gelişmiş 3B Fare ve Kumanda Kolu
- **Y-U0023-G910KBD** Gelişmiş Klavye
- **A1-KBD-3D-KIT2** Gelişmiş Klavye ve 3B Fare Birleşik Kiti
- **KBD5000** İtme/Gidip Gelme Tuşlu Klavye, Tuş Takımı ve Kumanda Kolu
- **PMCL622** Full Yüksek Tanımlı LED Monitör, 22"
- **PMCL624** Full Yüksek Tanımlı LED Monitör, 24"
- **PMCL632** Full Yüksek Tanımlı LED Monitör, 32"
- **PMCL643K** 4K Ultra Yüksek Tanımlı LED Monitör, 43"
- **PMCL649K** 4K Ultra Yüksek Tanımlı LED Monitör, 49"
- **PMCL655K** 4K Ultra Yüksek Tanımlı LED Monitör, 55"
- **PMCL665K** 4K Ultra Yüksek Tanımlı LED Monitör, 65"

Depolama Sunucusu Aksesuarları

- **VXS-HDD-6TB** VXS Modelleri için yedek 6 TB sabit disk sürücüsü ve taşıyıcı
- **VXP-KIT-8TB** Değişirme 8 TB SATA
- **HDDKIT-12TB** Değişirme 12 TB SATA
- **HDDKIT-12TB-SAS** Değişirme 12 TB SAS



 **DİKKAT:** Bu, belgenin ilk halidir. Haber verilmeksizin değiştirilebilir; performans ve işlevsel özellikler gerçek / son olarak düşünülmemelidir.

International Standards Organization
Registered Firm; ISO 9001 Quality System

Pelco, Inc.
625 W. Alluvial, Fresno, California 93711 ABD
(800) 289-9100 Tel
(800) 289-9150 Fax
+1 (559) 292-1981 International Tel
+1 (559) 348-1120 International Fax
www.pelco.com

 **WARNING:** Cancer and Reproductive Harm -
www.P65Warnings.ca.gov.
 **ADVERTENCIA:** Cáncer y Daño Reproductivo -
www.P65Warnings.ca.gov.
 **AVERTISSEMENT:** Cancer et Troubles de
l'appareil reproducteur - www.P65Warnings.ca.gov.