

VideoXpert Enterprise v 3.5 Yazılım

Ölçeklenebilir Video Yönetim ve Gözetim Yazılımı

Ürün Özellikleri

- Birden fazla tehlike değerlendirme sistemini değerlendirme, inceleme ve olaylara yanıt vermeyi içeren tek bir kullanımı kolay arabirimde birleştiren Kurumla Sınıfta Gözetim Yönetim Sistemi
- Sezgisel kontroller yeni veya günlük kullanıcıya hitap ederken daha güçlü klavye kısayolları güvenlik uzmanına video ve diğer bilgiler arasında zahmetsiz ve hızlı bir şekilde gezinme olanağı sağlar
- MJPEG, MPEG-4, H.264 ve H.265'i destekler
- Kurumsal Monitör Duvarı işlevi yerleşik olarak bulunur ve herhangi bir videonun el ile veya güçlü ve kullanımı kolay bir Kural Altyapısı Kullanıcı Arabiriminin bir parçası olarak sisteme bağlı herhangi bir monitöre gönderilmesini sağlar
- Her bir sistemin bağımsız olarak ölçeklenebilir ve yedekli olması VideoXpert Enterprise'ın her zaman doğru boyutta ve her zaman arızaya dayanıklı olmasını sağlar
- Bugün pazarda bulunan en hızlı video çağırma işlevini ve en sorunsuz video deneyimini sunar
- Pelco tarafından sunulan Optera® ve Evo® kameralarıyla en güzel ve hızlı çarpıklığı önleyen gezinme sağlar
- Pelco Kamera Bağlantısı izleme desteği PTZ'lerden panoramik Optera görüntülerine anında geçer
- VideoXpert™ Professional'dan sorunsuz geçiş sağlar
- Endura® ve Digital Sentry® sistemleri için geçiş yolları sağlar
- Antivirüs ve güvenlik duvarı yazılımını kullanan ortamları destekler
- İdari yükü azaltmak için mevcut LDAP sunucularından kullanıcı ve rolleri içe aktarır ve tekli oturum açmayı (SSO) etkinleştirir.
- Kolay kurulum ve bakım için Microsoft® Windows® tabanlı
- SNMP kullanarak VMS ve kamera sağlığı kontrolü (VxSNMP ayrı bir ücretsiz indirme olarak mevcuttur)
- Seri ve Ethernet portu üzerinde ASCII komutları aynı anda dinlenebilir (ASCII Hizmeti ücretsiz, ayrı bir indirme işlemi olarak sunulur)
- Cihazlardan alarm yoklaması yapabilen ve bir alarm durumu değişikliği oluşturulduğunda belirtilen işlevleri gerçekleştirebilen Olay İzleme Hizmetini içerir (VideoXpert Olay İzleme Hizmeti yalnızca ücretsiz, ayrı bir indirme işlemi olarak sunulur)
- Video akışlarının bir istemci uygulamasının VxConnect hizmeti aracılığıyla bir VideoXpert Sistemine bağlanmasına olanak tanıyan özelleştirilebilir RTSP sonlanım noktaları ile üçüncü taraf istemcilere sunulabilmesi (VxConnect, ayrıca ücretsiz indirme olarak sunulmaktadır)
- VxPortal web tabanlı istemcisi herhangi bir yazılım yüklemeyi video görüntülemeyi ve dışa aktarmayı sağlar



- VxToolbox sisteme yeni bir kamera eklemekten lisansları yönetmeye, sistemi yapılandırmaya ve yedekleme yapmaya kadar tüm yapılandırma için basit bir arabirim sağlar
- Genişletilebilir mimari yerel ve üçüncü taraf ürünü bilgi sistemlerini Erişim denetiminden Plaka Tanımaya kadar her şeyi merkezi ve etkileşimli bir kullanıcı deneyiminde birleştirir
- Kameralarınızı ve diğer cihazlarınızı istediğiniz gibi düzenleyin (geleneksel bir klasör cihaz ağacı ile veya biçim imleriyle ve etiket setleriyle) ve baş döndürücü hızda cihaz aramalarla ikisi arasında sorunsuz geçiş yapın
- Kenar Depolama Otomatik Boşluk Doldurma işlevselliği, yerel kamera kaydında bir boşluk oluştuğunda bunu algılar ve boşluğu doldurmak üzere video ve sesi (varsa) otomatik olarak indirir
- ONVIF S- ve G- ile uyumlu kameralar ve cihazları destekler
- ONVIF ile uyumlu kameralar ve Pelco kameralar için DNS ana bilgisayar adlarını destekler
- Risk Yönetimi Çerçevesini (RMF) ve FIPS 104-2'yi etkinleştirir ve destekler
- Gözetim sisteminizle etkileşim için veya mevcut web tarama istemcisini kullanarak herhangi bir bilgisayar üzerinde uzaktan kontrol etmek için güçlü VxOpsCenter İstemcisini kullanın
- Tamamen yeni isteğe bağlı GIS haritalama motoru küresel haritalar, iş yeri haritaları ve bir harita içindeki farklı katlar arasında şimşek hızında etkileşim sağlarken harita üzerindeki tüm kameralara, alarm bilgilerine ve çok daha fazlasına anında erişim sağlar
- Müşterinin sahip olduğu donanımın ölçülmüş performansı veya uygun geçişi için yalnızca yazılım çözümü mevcuttur
- Gerçek zamanlı hareketliliği ve Pelco kamera analizlerini kameralarda üst yazım şeklinde gerçek zamanlı olarak, oynatırken ve dışa aktarırken görüntüleyin ve alarm türüne ve önem derecesine göre kaydedilen videoları arayın

Genel Bakış

VideoXpert, tüm boyutlardaki gözetim operasyonlarına uygun olarak tasarlanmış bir video yönetim çözümüdür. Operasyonlarınız 100 veya 10.000 kameraya sahip olsa da VideoXpert, video kaynaklarınızı görüntülemek, kaydetmek ve yönetmek için bir çözüm sunar. Ancak VideoXpert Enterprise bir VMS'den fazlasıdır; her müşteriye öngörme özelliği sağlamak için her türlü kaynaktan veri getirmek ve bunun başka verilere referansını oluşturmak için tasarlanmış kurumsal bir video merkezli veri yönetimi çözümüdür.

VideoXpert Enterprise ürünleri, kendi donanımınızın ve hatta mevcut video yönetim donanımının üzerine yükleyebileceğiniz yazılım dağıtımları olarak sunulmaktadır. Bu, kendi donanımınızı yeni amaçlarla düzenlemenizi ve mevcut sistemleri VideoXpert Enterprise'a yükseltmenizi sağlar.

VideoXpert sunucuları, tekli bir ortamda yedekleme ve ölçeklenebilirlik sağlamak için sistemin gözetim ihtiyaçlarınızla uyum içinde büyümesine olanak verecek şekilde kümelenebilir. Kamera, kullanıcı veya kayıt cihazı ekledikçe sunucu ve depolama alanı ekleyerek sistemin, ek kaynakları desteklemesini ve beklentilerinizi karşılamasını sağlayabilirsiniz. VideoXpert Enterprise, birden çok VideoXpert sistemini tek bir arabirime bağlayarak diğer VideoXpert sistemlerini de kümeleyebilir. Yöneticiler, kümeleme ile birden çok alanı içeren uyumlu bir video yönetim sistemi kurabilir ve idame ettirebilir.

Windows platformları için tasarlanan VideoXpert, kurulumu kolay, çabuk ayarlanabilen ve çoğu kullanıcının aşına olduğu bir yazılımdır. Sistem, tekli yayın ve çoklu yayın iletim modlarını destekleyerek mevcut ağ şemanıza kolayca uyum sağlar. Basitleştirilmiş arabirim, kullanıcıların sisteme kolayca uyum sağlamasını ve sistemi kolayca kullanmasını sağlar. VxToolbox yardımcı programından sistemi yapılandırabilir, cihaz veritabanını yönetebilir, kullanıcıları ve izinleri yapılandırabilir ve kameraları kayıt aygıtlarına atayabilirsiniz. Ops Center yazılımı ile operatörler, yüksek kalitede videolara ve güçlü inceleme araçlarına erişim kazanır.

VideoXpert, durum farkındalığı ve kontrolü için fiziksel güvenlik sistemleriyle ve diğer bina sistemleriyle entegre edilebilir. Açık standartlar üzerine inşa edilen VideoXpert, içerdiği eksiksiz bir uygulama programlama arabirimi (API), yazılım geliştirme kitleri (SDK) ve özel teknik destek ile diğer sistemlerin üreticilerinin VideoXpert'in olanaklarını güçlendirecek arabirimler geliştirmesine imkan verir. VideoXpert ayrıca, kullanıcıların, bir sistem yapılandırdıklarında Pelco ve diğer üçüncü parti partnerlerin yüzlerce kamera seçeneği arasından bir seçim yapmasına imkan tanıyarak üçüncü parti IP kameralarını destekler.

VideoXpert dört ana yazılım bileşeninden oluşur: Çekirdek, Medya Ağ Geçidi, VxOpsCenter ve Depolama Sunucusu. Çekirdek, sistem veritabanını idame ettirerek, kullanıcı haklarını ve izinlerini yöneterek, trafiği ve diğer merkezi işlemleri yönlendirerek merkezi yönetim işlemlerini gerçekleştirir. Medya Ağ Geçidi, LAN, WAN hatta hücresel gibi her seviyedeki ağ erişimine sahip kullanıcıların, uygulamaları için doğru tipte video almalarını sağlar. VxOpsCenter İstemcisi, kullanıcıların sistem içerisinde videolara erişebileceği ve videoları inceleyebileceği sezgisel ve güçlü bir arabirim sağlayan operatör konsoludur. Depolama Sunucusu (VXS) video kaydı yapar ve kaydedilmiş videoları kullanıcılara dağıtır.

Çekirdek

Çekirdek, VideoXpert sisteminin kalbidir, kameraların ve kayıt cihazlarının veritabanını idame ettirir. Çekirdek, sistemi yapılandırmak ve yönetmek için kullanabileceğiniz VxToolbox ile birlikte çalışır. VxToolbox'tan sistemin işlevlerini ve kullanıcıların erişebileceği cihazları belirleyerek kullanıcı hesaplarını ve izinlerini yönetebilirsiniz. Kameraları ve cihazları sistem içerisinde hızlıca organize etmek için "etiketler" oluşturabilir ve atayabilirsiniz. Ayrıca, sistem içerisinden olayları yapılandırabilir ve yanıt verebilirsiniz.

Medya Ağ Geçidi

Medya Ağ Geçidi, video akışını uygun kullanıcılara istendiği gibi yönlendirir. Bir kullanıcı video akışı isteğinde bulunduğu anda, Medya Ağ Geçidi isteği işleme koyar ve kullanıcının video akışını görüntüleyebilmesi için uygun izinlere sahip olup olmadığına karar verir. Eğer kullanıcı akışı görüntüleyebiliyorsa, Medya Ağ Geçidi, kullanıcıyı kamera, kodlayıcı veya kayıt cihazı gibi uygun cihaz ile gerekli şekilde bağlar.

Çekirdek sunucuları gibi Medya Ağ Geçitleri de, 20 kullanıcıyı destekleyen 1000 kameralı veya 200 kullanıcıyı destekleyen 100 kameralı bir sisteme imkan tanıyarak VideoXpert'e modüler olarak eklenebilir. Medya Ağ Geçitlerini, sisteme medya dağıtım gerekliliklerine göre ekleyebilirsiniz.

Çekirdek/Medya Ağ Geçidi Kombinasyonu

Yeterli ölçekteki sistemler için ayrıntı Çekirdek ve Medya Ağ Geçidi sunucularının avantajlarını kullanabilirsiniz bunun yanında çoğu sistem, VideoXpert sunucunuz için birleşik Çekirdek/Medya Ağ Geçidi olarak işlev gören tek bir sunucuyu kolayca destekleyebilir. Çift görevli Çekirdek/Medya Ağ Geçidi sunucusu, 2000'den az kameralı ve 100'den az eş zamanlı kullanıcıya sahip sistemlerden beklediğiniz VideoXpert işlevlerini eksiksiz olarak sağlar.

VxPortal

VxPortal, canlı, kayıttan oynatma ve PTX için kullanılacak web tabanlı, güçlü bir istemcidir. Aynı zamanda rolleri etkinleştirebilir, olayları onaylayabilir, Optera kameralarını düzeltmek, yer imleri oluşturmak, kamera adlarını ve numaralarını düzenlemek ve dışa aktarma işlemlerini kolaylıkla başlatmak için kullanılabilir. VxPortal, VideoXpert sisteminize MJPEG ve H.264 aracılığıyla uzaktan erişim sağlamayı kolaylaştıran standart web portlarını kullanır.

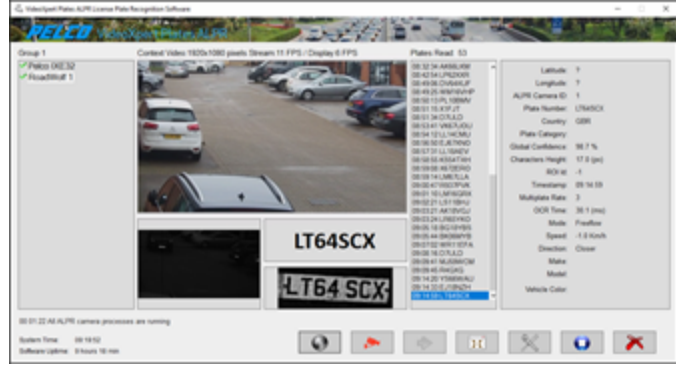
VxOpsCenter, İş İstasyonları ve Gelişmiş Kodlayıcılar

VxOpsCenter, kullanıcıların canlı ve kaydedilmiş videoları izleyebilmeleri için çok uygun bir ortam sağlayan Windows tabanlı bir uygulamadır. VX İş İstasyonları desteği ile VxOpsCenter her biri eş zamanlı olarak 25 video akışına varan kapasitede altı monitöre kadar destek sunar. VxOpsCenter ile kullanıcılar tüm çalışma alanlarını yapılandırabilir ve geri çağırabilir ve böylece operatörler kolayca oturum açarak işe başlayabilir.

Bu uygulama kameraları etiketler ve diğer kriterler ile sınıflandıran, kullanıcıların ihtiyaç duydukları kameraları kolayca bulmalarını mümkün kılan mekanizmalar sağlar. Kullanıcılar canlı ve kaydedilmiş videolar arasında anında geçiş yapabilir bu da kesintisiz bir görüntüleme deneyimi sağlar. Uygun izinlerle kullanıcılar, gözetim faaliyetleriniz içerisinde iş birliği sağlayarak çalışma alanlarını paylaşabilir ve hatta yanı sekmeleri eş zamanlı olarak da kullanabilir.

VxOpsCenter ayrıca bir İnceleme Modu sağlar. Bu mod aracılığıyla kullanıcılar, bir incelemenin önemli sahnelerini kapsayan birden çok video klipten oluşan oynatma listeleri oluşturabilir. Kullanıcılar incelemelerini dışa aktarabilir ve şifreleyebilir, kanıta dayalı muhafaza ve hızlı erişim için sistemin ağ video depolamasından bağımsız olarak, incelemeleriyle ilgili klipleri depolayabilir.

VxOpsCenter, gözetim faaliyetlerinizin gerektirdiği şekilde operatörleriniz için ek işlevler sağlayan modüler eklentileri destekler. Haritalama eklentisi, operatörlerin kameraları haritalarda bulmalarını ve düzenlemelerini mümkün kılar. Haritalama ile operatörler, gerek duydukları görünümü sağlayan kameraları istedikleri zaman bulabilir. VxMaps'deki Erişim Kontrolü desteği kullanıcıların binadaki kapıların durumunu görüntülemesine ve kapı kilitlerini kontrol etmesine olanak tanır. VideoXpert Plates eklentisi, gelen ve giden taşıtların takibini sağlamak için plaka numaralarını gösterir.



Depolama

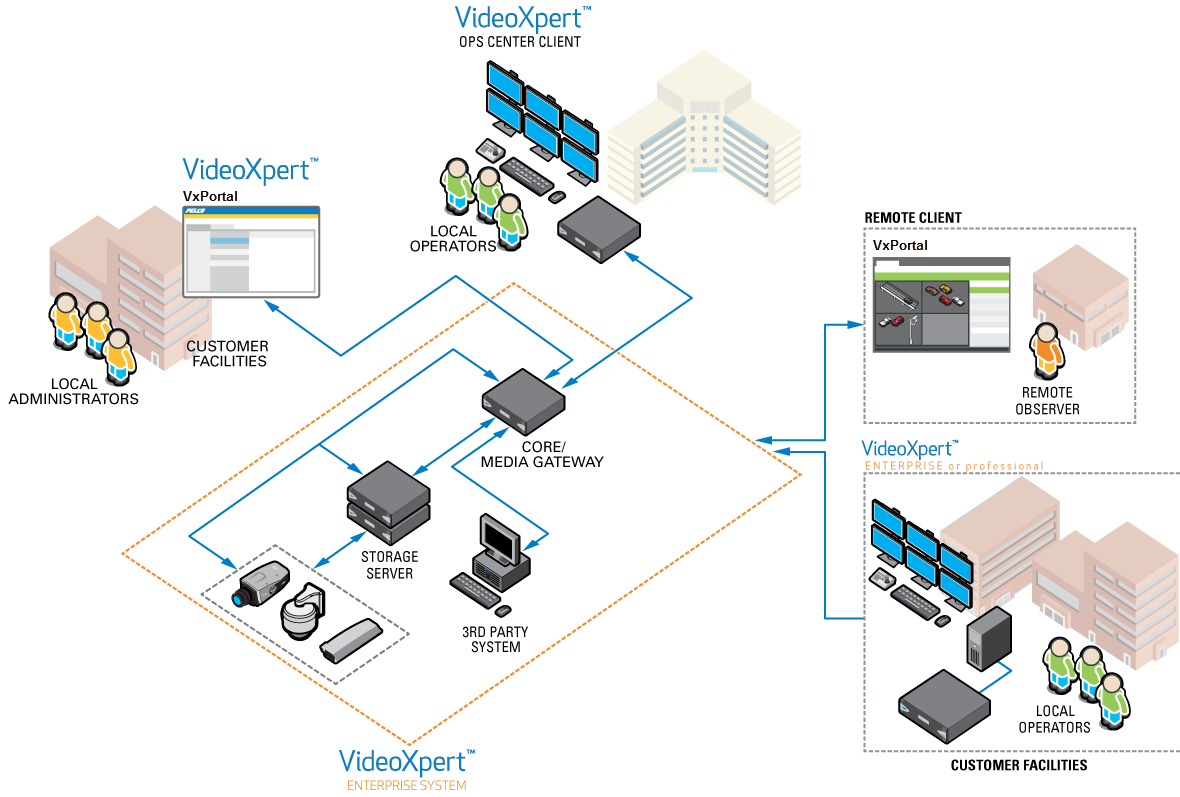
VideoXpert Storage (VXS), yüksek performanslı bir yazılım uygulamasıdır. VXS, Kamera sürücülerinin kullanımı ile neredeyse tüm kamera tedarikçilerinin çoğu modelini desteklemektedir. VXS, yüksek kullanılabilirlik sağlayacak ve verilerinizi her zaman hazır ve erişilebilir tutacak şekilde yapılandırılmak üzere ılık bekleme veya sıcak bekleme yük devri yapılandırılmalarını desteklemektedir. Mevcut disk alanınızdan en iyi şekilde faydalanabilmeniz için, VXS'de, büyük önem verdiğiniz videonun kalitesini bozmadan sisteminizdeki verilerin saklanma süresini uzatabilmenize olan tanıyan esnek bir programlama motoru bulunur.

VideoXpert Depolama, üçüncü taraf IP kameralarını ONVIF S ve sürücü paketleri aracılığıyla yerel olarak destekler, böylece pahalı geçiş arabirimleri olmadan kameralarınızı VideoXpert ile kullanabilirsiniz.

Kayıt programlarının ayarlanmasını kolaylaştıracak şekilde VxToolbox aracılığıyla Depolamayı yapılandırabilir, depolama sunucularınıza kamera atayabilirsiniz. Depolama, hareket, alarm ve çarpma alarmı tarzı kayıtlarını desteklediğinden, çevrenizle ilgili olayları her zaman yüksek kalitede kaydedebilirsiniz. Kamera ya da kamera grubu başına farklı saklama süreleri seçebilirsiniz. Depolama ayrıca, birden fazla kaydediciye kameralar atayarak tek bir depolama sunucusunun çevrimdışı kalması durumunda bile VideoXpert'in kayda devam etmesini sağlayan yedek kaydı destekler.

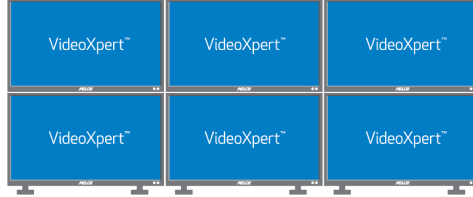
Sistem Topolojisi

Kümelemeli VideoXpert Enterprise güvenlik ortamınızın her seviyesinde genişlemeyi mümkün kılar. Sisteminiz, Çekirdek ve Medya Ağ Geçidini yazılımını çalıştıran tek bir sunucu ile başlar. Sisteminiz canlı veya kaydedilmiş videoları izlemek için adanmış VxOpsCenter İstemcileri kullanabilir ya da HTML5 tarayıcı teknolojisinden yararlanarak istemci yazılım gerekmeden benzer zenginlikte bir sunan sağlayan VxPortal'ı kullanabilir. Gözetim ihtiyacınız arttıkça tek bir ortamda modüler olarak genişlemek için sunucu ekleyebilirsiniz veya dağıtık video yönetim ağları için tek noktadan erişim sağlamak amacıyla çok sayıda VideoXpert Enterprise sistemini kümeleyebilirsiniz.



Gelişmiş Operatör Kontrolleri

Standart klavye ve fareye ek olarak, iş istasyonları bir Gelişmiş Klavye ile Gelişmiş Fareyi ve KBD5000'i destekler. Gelişmiş klavye, operatörlerin sık kullandıkları sekmelerin ve çalışma alanlarının kısayollarını eşleyebilecekleri programlanabilir tuşlar içerir. Yeni Gelişmiş Fare veya varolan KBD5000 ürününüz VxOpsCenter kontrollerinin tüm yelpazesıyla eşleşir. Operatör iki kontrolden birini kullanarak tüm işlemleri gerçekleştirebilir.



KBD5000 Jog/Shuttle,
Keypad, and Joystick



Enhanced Keyboard



Enhanced 3D
Mouse

Teknik Özellikler

Minimum Sistem Gereksinimleri¹

Öğe	Çekirdek/CMG	Medya Ağ Geçidi	OpsCenter	Depolama
İşlemci	Intel® Xeon® E3-1275 v3			
Bellek	32 GB DDR3 ECC	8 GB DDR3	8 GB DDR3 ²	32 GB DDR3 ECC
İşletim Sistemi	Microsoft® Windows® Server 2012 veya 2016 ³		Windows 7 SP1 veya üstü (64 bit) veya Windows 10 (64 bit)	Microsoft® Windows® Server 2012 veya 2016 ³
Minimum Depolama Alanı	480 GB	120 GB		200 GB
IP sürümü	IPv4 ve IPv6			
Video Sistem	Intel HD Graphics P4700 veya daha iyisi			VGA arabirimi ⁴
Arabirim	Gigabit Ethernet (1000Base-T)			

¹ Yalnızca yazılım sistemleri antivirüs yazılımı yüklü olmadan test edilmiştir.

² VxToolbox yüklüken OpsCenter iş istasyonları için gereken minimum bellek 16 GB'dir.

³ Sunucu işletim sistemi desteklenmekle birlikte sunucu işletim sisteminde VxOpsCenter desteklenmez.

⁴VxS modelleri web kullanıcı arabirimi ile uzaktan yapılandırılmak için tasarlanmıştır.

VideoXpert Oynatıcı

VxPlayer, VideoXpert'ten yapılan güvenli dışa aktarımların şifresini çözer, bunları doğrular ve oynatır. Oynatıcıyı, dışa aktarılan bir video dosyasıyla birlikte doğrudan VideoXpert'ten indirebilir veya onu Pelco.com adresinden indirebilirsiniz. Aşağıdaki bölümlerde VxPlayer çalıştıran VideoXpert makinesi olmayan makineler için minimum sistem gereksinimleri belirtilmiştir.

Donanım Gereksinimleri

- Çift Çekirdekli i5 2,67 GHZ
- 4 GB RAM
- 200+ GB boş HDD alanı
- OpenGL 3.0 veya üstünü destekleyen GPU
- 1024 x 768 veya daha yüksek ekran çözünürlüğü
- 100/1000 Ethernet Ağ Arabirim Kartı
- Ses Kartı

Yazılım Gereksinimleri

- Windows 7 Pro veya Ultimate 64-bit veya Windows 10 Pro 64-bit
- .NET 4.6.1 veya üstü
- OpenGL 3.0 veya üstü
- Direct3D 9 veya üstü

Güvenlik

VideoXpert aşağıdaki güvenlik özelliklerini içerir:

- İstemci kimliği doğrulama
- Şifrelenmiş biçimde depolanan parolalar
- Yapılandırılabilen roller ve izinler
- Kullanıcı eylem raporları
- HTTPS üzerinden TLS tabanlı şifreleme
- Antivirüs ile çalışma desteği
- Dışa aktarılanları şifreleyebilme
- NTP kullanılarak eşitlenen sistem saatleri
- FIPS 140-2 ile doğrulanmış kriptografik modülleri barındırır
- FISMA/NIST Yapılandırma Kılavuzu– Bu kılavuz, aşağıdaki bilgiler ile kuruluşların sistemi RMF süreci aracılığıyla belgelendirmesine yardımcı olacaktır:
 - Sistemin kategorize edilmesi
 - Uygulanabilir NIST tabanlı güvenlik kontrolleri
 - VX'in NIST tabanlı güvenlik kontrollerini uygulama şekli

- FISMA/NIST Uyum Testi – VideoXpert, uygulanabilir DISA STIGs (Savunma Bilgi Sistemleri Ajansı, Güvenli Teknik Uygulama Kılavuz İlkeleri) ile FISMA'yı temsil eden bir sisteme yüklenir ve işlevsellik açısından test edilir. Uygulanabilir STIGS aşağıdakileri içerir:
 - VxOpsCenter ve VxToolbox için Microsoft Windows 10
 - VxCore ve VxMedia Gateway için Microsoft Windows Server 2016
 - Microsoft .Net Framework 4
 - Microsoft Internet Explorer 11
 - Microsoft Windows Güvenlik Duvarı ve Gelişmiş Güvenlik
 - VxOpsCenter ve Toolbox için Postgres Veri Tabanı 9.x

Desteklenen Diller

VxOpsCenter ve VxPortal arabirimleri aşağıdaki dillerde kullanılabilir:

- Arapça
- Brezilya Portekizcesi
- Almanca
- Fransızca
- İtalyanca
- Korece
- Rusça
- Basitleştirilmiş Çince
- Latin Amerika için İspanyolca
- Türkçe

Standartlar/Kuruluşlar

- Pelco, MPEG-4 Industry Forum üyesidir
- Pelco, Universal Plug and Play (UPnP) Forum, Steering Committee (Yönlendirme Komitesi) üyesidir
- Pelco, Universal Serial Bus (USB) Implementers Forum üyesidir
- Pelco, Uluslararası Standartlar Örgütü/Elektroteknik Komisyonu (ISO/IEC) Ortak Teknik Komite 1 (JTC1), "Bilgi Teknolojileri", Alt Komite 29, Çalışma Grubu 11'e katkı yapmaktadır
- Uyum, ISO/IEC 14496 standardı (diğer adıyla MPEG-4)
- Uyum, Uluslararası Telekomünikasyon Birliği (ITU) Tavsiye G.711, "Ses Frekanslarının Darbe Kod Kiplenimi (PCM)"
- Uyum, Açık Ağ Video Arabirimi Forumu (ONVIF) S Profili

Yazılım Lisansları, Sunucular ve İş İstasyonu Modelleri

VideoXpert Enterprise yazılım paketiniz için model numarası oluşturmak için aşağıdaki tabloyu kullanın. Model numaranız seçmek istediğiniz dağıtımdan ve kurmak istediğiniz model/yazılım ürününden oluşur. Örneğin bir Enterprise Çekirdek lisansı için model "E1-COR-SW" olur. VideoXpert Depolama ve Kümeleme özellikleri için kamera lisansları kullanmanız gerekir ve Depolama ve Kümeleme kullanan her kamera tek bir lisansı kullanır.



Not: VxOpsCenter yazılımı lisans gerektirmez. Yazılımı sistem gereksinimlerini karşılayan herhangi bir iş istasyonuna yükleyebilirsiniz.

VideoXpert sistemindeki her kamera/kodlayıcı için bir kanal lisansı gerekir. VideoXpert yazılımına yükseltme yapılmasının etkinleştirilmesi için etkin bir yazılım yükseltme planı (SUP) da gereklidir.

Nispeten büyük dağıtımlar için ağ ve sistem tasarımının karmaşıklığından dolayı kümelemeli VideoXpert Enterprise ya eğitim belgesi gerektirir ya da kurulumun Pelco Professional Services tarafından yapılmasını gerektirir. Enterprise dağıtımları için gerekli olmasa da sistem kurulumunu yapan kişilerin ve yöneticilerin Pelco onaylı olması şiddetle tavsiye edilmektedir.

Model	Açıklama
E1-COR-SW	Çekirdek yazılım lisansı
E1-MGW-SW	Medya Ağ Geçidi yazılım lisansı
E1-VXS-SW	Depolama yazılım lisansı
E1-1C-SUP1	Mevcut kanal lisansı (SUP) için uzatma; bir yıl daha yükseltmeleri alabilmenizi sağlar.Kanal başına bir adet gereklidir.
E1-1C-SUP3	Mevcut kanal lisansı (SUP) için uzatma; üç yıl daha yükseltmeleri alabilmenizi sağlar.Kanal başına bir adet gereklidir.
E1-1C	VideoXpert Pro için 1 kamera lisansı artı bir yıllık SUP
E1-NSM-1UP	En fazla 100 kanallı bir depolama aygıtı olarak Endura NSM5200/NSM5300'ün kullanılması için VxEnterprise'ı etkinleştirir.
U1-AGG-1C	(İsteğe bağlı) Tek kamerayı yönetmek için kümeleme yükseltme lisansıdır. Profesyonel hizmetler önerilir.

İsteğe Bağlı Aksesuarlar

- ABD, Avrupa ve Birleşik Krallık güç kablolarına sahip **VX-A3-SDD** Paylaşılan Ekran Kodlayıcı
- ABD, Avrupa ve Birleşik Krallık güç kablolarına sahip **VX-A3-ACC** Aksesuar Sunucusu
- **3DX-600-3D MOUSE** Gelişmiş 3B Fare ve Kumanda Kolu
- **Y-U0023-G910KBD** Gelişmiş Klavye
- **A1-KBD-3D-KIT2** Gelişmiş Klavye ve 3B Fare Birleşik Kiti
- **KBD5000** İtme/Gidip Gelme Tuşlu Klavye, Tuş Takımı ve Kumanda Kolu
- **PMCL622** Full Yüksek Tanımlı LED Monitör, 22"
- **PMCL624** Full Yüksek Tanımlı LED Monitör, 24"
- **PMCL632** Full Yüksek Tanımlı LED Monitör, 32"
- **PMCL643K** 4K Ultra Yüksek Tanımlı LED Monitör, 43"
- **PMCL649K** 4K Ultra Yüksek Tanımlı LED Monitör, 49"
- **PMCL655K** 4K Ultra Yüksek Tanımlı LED Monitör, 55"
- **PMCL665K** 4K Ultra Yüksek Tanımlı LED Monitör, 65"



International Standards Organization
Registered Firm; ISO 9001 Quality System

Pelco, Inc.
625 W. Alluvial, Fresno, California 93711 ABD
(800) 289-9100 Tel
(800) 289-9150 Fax
+1 (559) 292-1981 International Tel
+1 (559) 348-1120 International Fax
www.pelco.com

⚠ WARNING: Cancer and Reproductive Harm -
www.P65Warnings.ca.gov
⚠ ADVERTENCIA: Cáncer y Daño Reproductivo -
www.P65Warnings.ca.gov
⚠ AVERTISSEMENT: Cancer et Troubles de
l'appareil reproducteur - www.P65Warnings.ca.gov

Pelco, Pelco logosu ve bu yayında bahsedilen Pelco ürünleriyle ilişkili diğer ticari markalar, Pelco, Inc. veya bağlı kuruluşlarının ticari markalarıdır. ONVIF ve ONVIF logosu, ONVIF Inc. şirketinin ticari markalarıdır. Diğer tüm ürün adları ve hizmetler ilgili şirketlerin mülkiyetindedir. Ürünlerin teknik özellikleri ve bulunabilirlikleri, önceden bildirilmeksizin değiştirilebilir.

© Telif hakkı 2019, Pelco, Inc. Tüm hakları saklıdır.