

## VideoXpert Enterprise v 3.5 Software

### إدارة الفيديو القابل للتوسيع وبرنامج المراقبة

#### مميزات المنتج



- نظام إدارة مراقبة على مستوى المشاريع يجمع أنظمة تقييم الأخطار المتعددة في واجهة واحدة وسهلة الاستخدام للتقييم، والاستقصاء، والاستجابة للحوادث
- عناصر تحكم سهلة الاستخدام ذات صلة بالمستخدم الجديد أو العادي، في حين تسمح اختصارات لوحة المفاتيح الأكثر قوة للخبير الأمني بالقدرة على التنقل السريع عبر الفيديو والمعلومات الأخرى دون جهد
- يدعم H.265، H.264، MJPEG، و MPEG-4
- إن وظيفة Enterprise Monitor Wall مدمجة، وتسمح بعرض أي فيديو على أي شاشة متصلة بالنظام، ويتم ذلك يدوياً أو كجزء من واجهة مستخدم قوية وسهلة الاستخدام لمحرك القواعد
- قابلية توسيع منفصلة وتكرار في كل مكونات النظام يضمن بقاء VideoXpert Enterprise بالحجم المناسب، ومقاومة الأعطال دائماً
- توصل أسرع مكالمات فيديو وتجربة الفيديو الأكثر سهولة في الأسواق اليوم
- تقدم انتقالاً سريعاً ورائعاً لعملية تصحيح الصورة باستخدام كاميرات Optera® و Evo® من Pelco
- تدعم Pelco Camera Link التي تتعقب مسارات نظام الكاميرات PTZ إلى طرق عرض Optera البانورامية في لحظة
- يوفر التحويل بسلاسة من VideoXpert™ Professional
- يوفر مسارات ترحيل لأنظمة Endura® و Digital Sentry®
- يدعم البيئات التي تستخدم برامج جدار الحماية وبرامج مكافحة الفيروسات
- يقوم باستيراد المستخدمين والأدوار من خوادم LDAP الحالية لتقليل النفقات الإدارية، وتمكين تسجيل الدخول الأحادي (SSO)
- يعتمد على Microsoft® Windows® لسهولة الإعداد والصيانة
- يتحقق من نظام الذاكرة الافتراضية VMS وصحة الكاميرا باستخدام بروتوكول إدارة الشبكة البسيط SNMP (يتوفر VxSNMP مجاناً للتنزيل المنفصل)
- إمكانية الإصنات لأوامر ASCII على منفذ الرقم التسلسلي ومنفذ Ethernet في وقت واحد (تتوفر خدمة ASCII كتنزيل مجاني منفصل)
- يتضمن ميزة "خدمة مراقبة الأحداث"، والقدرة على جس أجهزة الإنذار من الأجهزة وتنفيذ الإجراءات المحددة عند حدوث تغيير في حالة الإنذار (تتوفر خدمة مراقبة الأحداث في VideoXpert كتنزيل مجاني منفصل)
- القدرة على كشف إشارات الفيديو المتزامنة لعملاء تابعين لجهات خارجية، مع نقاط نهاية RTSP قابلة للتخصيص تتيح اتصال تطبيق عميل بإشارة نظام VideoXpert عبر خدمة VxConnect (تتوفر خدمة VxConnect كتنزيل منفصل مجاناً)
- يسمح العميل القائم على الويب VxPortal بعرض وتصدير الفيديو دون تثبيت أي برنامج
- يوفر VxToolbox واجهة بسيطة لكل عمليات التهيئة، من إضافة كاميرا جديدة إلى النظام إلى إدارة التراخيص، وتهيئة النظام، وإجراءات النسخ الاحتياطية
- تقدم البنية القابلة للتوسيع أنظمة معلومات خارجية وأصلية داخل تجربة مستخدم تفاعلية ومركزية لجميع الأشياء من التحكم في الوصول إلى التعرف على لوحة الترخيص
- قم بتنظيم الكاميرات الخاصة بك والأجهزة الأخرى كما تريد – باستخدام العرض الشجري التقليدي للمجلدات، أو عن طريق العلامات ومجموعات العلامات، وقم بالتبديل بينهما بسلاسة لعمليات بحث عن الأجهزة سريعة بشكل مذهش
- تعمل وظيفة الملء التلقائي للفجوة للتخزين المؤقت عند حدوث فجوة في تسجيل الكاميرا المحلية، وتقوم بتنزيل الفيديو والصوت تلقائياً (إن وجد) لملء الفجوة
- يدعم الأجهزة والكاميرات المتوافقة مع ONVIF S و G
- يدعم أسماء مضيف DNS للكاميرات المتوافقة مع ONVIF و كاميرات Pelco

- يتيح ويدعم إطار إدارة المخاطر (RMF) وFIPS 104-2
- استخدم VxOpsCenter Client القوي للتفاعل مع نظام المراقبة الخاص بك، أو تحقق عن بعد من أي جهاز كمبيوتر يستخدم أداة مستعرض الويب المتوفر
- يوفر محرك تعيين GIS الاختباري والجديد كليًا تفاعلاً بسرعة البرق بين الخرائط العالمية، وخرائط المواقع، والأرضيات المختلفة في الخريطة الواحدة، بينما يوفر في الوقت نفسه وصولاً فورياً لكل كاميرا على الخريطة، ومعلومات الإنذار، وأكثر من ذلك
- متاح في حل البرامج فقط، للاداء القابل للقياس أو الترحيل الملائم للأجهزة المملوكة للعميل
- شاهد الحركة في الوقت الفعلي وإنذار العمليات التحليلية في كاميرا Pelco كطبقة على الكاميرا في الوقت الفعلي، وإعادة التشغيل، وملفات التصدير، وابحث عن مقاطع الفيديو المسجلة حسب شدة ونوع الإنذار

## نظرة عامة

إن VideoXpert حل إدارة الفيديو المصمم لملاءمة عمليات المراقبة بأي حجم. سواء كانت عملياتك تتضمن 100 كاميرا أو 10000 كاميرا، تقدم VideoXpert حلاً لعرض، وتسجيل، وإدارة موارد الفيديو. لكن VideoXpert Enterprise أكثر من مجرد نظام إدارة فيديو، فهو حل لإدارة البيانات المرتكزة على مقاطع الفيديو في الشركات، صُمِّم للحصول على البيانات من أي مصدر وإسناده إلى البيانات الأخرى، لتوفير إمكانيات التنبؤ لكل عميل.

تتوفر منتجات VideoXpert Enterprise كتوزيعات برامج يمكنك تثبيتها على أجهزةك الخاصة، وكذلك على أجهزة إدارة مقاطع الفيديو الحالية. ويسمح لك هذا بإعادة برمجة أجهزةك الخاصة وتقديم الأنظمة الحالية إلى VideoXpert Enterprise.

يمكن تجميع خوادم VideoXpert لتوفير التكرار وقابلية التوسع ضمن بيئة واحدة، مما يتيح للنظام التطور في تناغم مع احتياجات المراقبة الخاصة بك. بينما تقوم بإضافة الكاميرات أو المستخدمين أو أجهزة التسجيل، يمكنك إضافة الخوادم والسعة التخزينية، مما يتيح للنظام دعم الموارد الإضافية وتقديم أداء مناسب لتوقعاتك. بل ويمكن لـ VideoXpert Enterprise تجميع أنظمة VideoXpert الأخرى، وربط أنظمة VideoXpert المتعددة في واجهة واحدة. من خلال التجميع، يمكن للمسؤولين بناء وصيانة نظام إدارة فيديو مشترك يحتوي على مواقع متعددة.

ونظراً لأن VideoXpert مصمم لمنصات Windows، فإنه يسهل تثبيته، ويمكن إعداده بسرعة، ومن المفترض أن يكون معروفاً لمعظم المستخدمين. ويدعم النظام أوضاع نقل البث الأحادي والمتعدد، مما يجعل من السهل التكيف مع نظام الشبكة الحالية لديك. تضمن الواجهات المبسطة أن المستخدمين يمكنهم اعتماد النظام واستخدامه بسهولة نسبية. من أدوات VxToolbox، يمكنك تهيئة النظام، وإدارة قاعدة بيانات الأجهزة، وتهيئة المستخدمين والأذونات، وتعيين الكاميرات إلى أجهزة التسجيل. من خلال برنامج Ops Center، يمكن للمشغلين الوصول إلى فيديو عالي الجودة وأدوات استقصاء قوية.

يمكن دمج VideoXpert مع أنظمة الأمان المادية وأنظمة البناء الأخرى لتقديم السيطرة والوعي بالأوضاع. نظراً لتصميم VideoXpert بمعايير مفتوحة، فإنه يشمل واجهة تطبيق برمجة (API) كاملة، ومجموعات تطوير البرامج (SDK)، والدعم التقني المخصص، مما يسمح لمصنعي النظم الأخرى بتطوير واجهات تستفيد من إمكانيات VideoXpert. كما يدعم VideoXpert كاميرات IP الخارجية، مما يسمح للمستخدمين بالاختيار من بين المناءات من خيارات الكاميرات من Pelco والشركاء الخارجيين عند تهيئة النظام.

يتكون VideoXpert من 4 مكونات برمجية رئيسية: الجزء الأساسي، وبوابة الوسائط وتطبيق VxOpsCenter، وخادم التخزين. يؤدي الجزء الأساسي عمليات الإدارة المركزية، مع الحفاظ على قاعدة بيانات النظام، وإدارة حقوق المستخدم والأذونات، وتوجيه حزم البيانات، والعمليات المركزية الأخرى. تتعامل بوابة الوسائط مع جميع طلبات الفيديو، مع ضمان تلقي المستخدمين من جميع مستويات الوصول إلى الشبكة، سواء الشبكة المحلية (LAN) أو الشبكة الكبيرة (WAN) أو شبكة الجوال، للنوع المناسب من الفيديو لتطبيقهم. إن VxOpsCenter Client هو وحدة المشغل، ويوفر واجهة قوية وسهلة الاستخدام من خلالها يمكن للمستخدمين الوصول إلى الفيديو والاستقصاء عنه في جميع أنحاء النظام. يعمل خادم التخزين (VXS) على تسجيل الفيديو وتوصيل الفيديو المسجل إلى المستخدمين.

## الجزء الأساسي

الجزء الأساسي هو قلب نظام VideoXpert، فهو يحافظ على قاعدة بيانات الكاميرات وأجهزة التسجيل. يعمل الجزء الأساسي مع VxToolbox، ويمكن من خلاله تهيئة وإدارة النظام. من خلال VxToolbox، يمكنك إدارة أذونات وحسابات المستخدمين، مع تحديد الأجهزة ووظائف النظام التي يمكن للمستخدمين الوصول إليها. يمكنك تكوين "العلامات" وتعيينها لتنظيم الكاميرات والأجهزة داخل النظام بشكل أسرع. يمكنك أيضاً تهيئة الأحداث والاستجابة إليها داخل النظام.

## بوابة الوسائط

إن بوابة الوسائط توجه حزم بيانات الفيديو إلى المستخدمين الملائمين حسب الطلب. عندما يطلب أحد المستخدمين إشارة فيديو متزامنة، فإن بوابة الوسائط تقم الطلب وتحدد ما إذا كان المستخدم يمتلك الأذونات المناسبة لعرض إشارة الفيديو المتزامنة أم لا. إذا كان من الممكن للمستخدم عرض

الإشارة، فإن بوابة الوسائط تتصل بالمستخدم بالجهاز المناسب - الكاميرا، أو جهاز التشفير، أو جهاز التسجيل عند الضرورة.

مثل خوادم الجزء الأساسي، يمكن إضافة بوابة الوسائط إلى VideoXpert بصورة مجزأة، مما يسمح للنظام الذي يحتوي على 1000 كاميرا بدعم 20 مستخدماً، أو النظام الذي يحتوي على 100 كاميرا بدعم 200 مستخدم. يمكنك إضافة بوابات الوسائط إلى النظام بالتناغم مع احتياجات توصيل الوسائط.

## دمج بوابة الوسائط/الجزء الأساسي

في حين أنه يمكنك الاستفادة من خوادم الجزء الأساسي وبوابة الوسائط المنفصلة للأنظمة ذات النطاق الكافي، فإن معظم الأنظمة تتمكن بشكل سريع من دعم خادم واحد يعمل كجزء أساسي وبوابة وسائط مجتمعة لخادم VideoXpert لديك. يوفر الجزء الأساسي/بوابة الوسائط مزدوجة المهام مجموعة كاملة من وظائف VideoXpert التي تتوقعها للأنظمة التي تحتوي على أقل من 2000 كاميرا و 100 مستخدم في وقت واحد.

## VxPortal

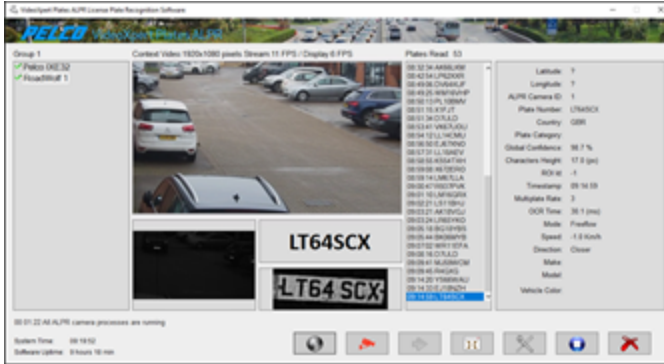
VxPortal عبارة عن عميل قوي يعتمد على الويب، ويمكن استخدامه للتشغيل المباشر والتشغيل PTZ. ويمكنه أيضاً تشغيل المرحلات، والإقرار بالأحداث، وإلغاء تشويه كاميرات Optera، وإنشاء إشارات مرجعية، وتحرير أسماء وأرقام الكاميرا، وبدء عمليات التصدير السلسة. يستخدم VxPortal منافذ الويب القياسية، مما يعمل على تسهيل توفير الوصول عن بُعد إلى نظام VideoXpert لديك عبر MJPEG و H.264.

## VxOpsCenter ومحطات العمل وأجهزة فك التشفير المحسنة

إن VxOpsCenter عبارة عن تطبيق يستند إلى Windows، ويوفر بيئة مثلى يمكن للمستخدمين من خلالها مشاهدة الفيديو هات المباشرة والمسجلة. من خلال دعم محطات عمل VX، يدعم تطبيق VxOpsCenter ما يصل إلى 6 شاشات، وكل منها يمكنه عرض ما يصل إلى 25 إشارة فيديو متزامنة. من خلال تطبيق VxOpsCenter، يستطيع المستخدمون تهيئة مساحات العمل الكاملة واسترجاعها، مما يمكن أجهزة التشغيل من تسجيل الدخول بشكل سريع للبدء في العمل.

يوفر التطبيق آليات لترتيب الكاميرات من خلال العلامات ومعايير أخرى، مما يجعل من السهل على المستخدمين العثور على الكاميرات التي يحتاجون إليها. يمكن للمستخدمين التبديل بين الفيديو المباشر والمسجل بشكل سريع، مما يضمن تجربة عرض سلسة. مع الأدوات المناسبة، يمكن للمستخدمين أيضاً مشاركة مساحات العمل، بل استخدام علامات التبويب نفسها في وقت واحد، مما يتيح التعاون في إطار عمليات المراقبة الخاصة بك.

كما يوفر تطبيق VxOpsCenter وضع الاستقصاء، الذي يمكن من خلاله للمستخدمين إنشاء قوائم التشغيل من مقاطع الفيديو المتعددة، التي تشمل مشاهد مهمة من الاستقصاء. يمكن للمستخدمين تصدير الاستقصاءات الخاصة بهم وتشغيلها، وتخزين مقاطع ذات صلة بالاستقصاء الخاص بهم بعيداً عن تخزين الفيديو في شبكة النظام لحفظ الأدلة بشكل آمن والوصول السريع.



يدعم تطبيق VxOpsCenter المكونات الإضافية النمطية، مع تقديم وظائف إضافية للمشغلين كما هو مطلوب من قبل عمليات المراقبة الخاصة بك. إن المكون الإضافي الخاص بالتعيين يمكن المشغلين من ترتيب الكاميرات والعثور عليها على المخططات. من خلال التعيين، يمكن للمشغلين العثور على الكاميرا التي توفر طريقة العرض التي يحتاجون إليها في الوقت الذي يحتاجون إليه. يقدم دعم التحكم في الوصول في VxMaps للمستخدمين الفرصة لعرض حالة الأبواب في المبنى، ويسمح لهم أيضاً بالتحكم في أقفال الأبواب. إن المكون الإضافي VideoXpert Plates يعرض أرقام لوحة الترخيص لتتبع المركبات وهي تأتي وتذهب.

## السعة التخزينية

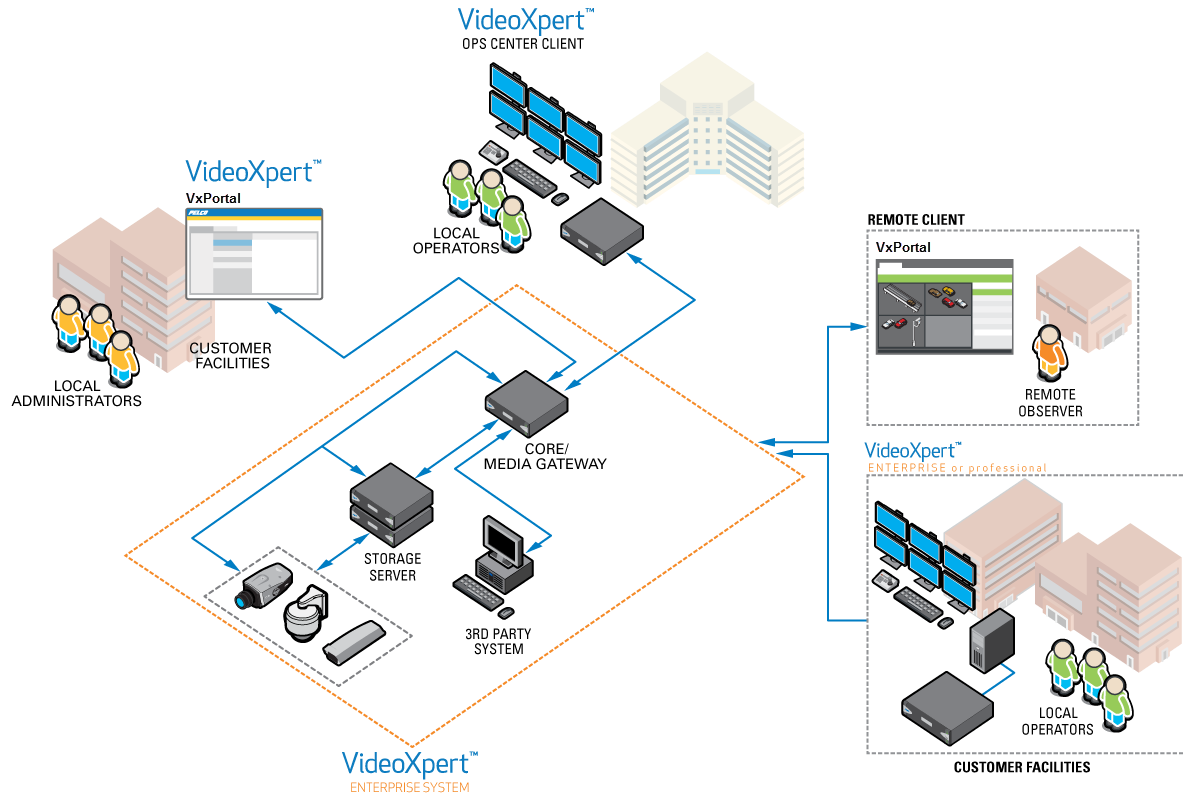
يتسم تخزين VideoXpert (VXS) بأنه تطبيق برامج عالي الأداء. من خلال مستخدم برامج تشغيل الكاميرا، يمكن لـ VXS دعم العديد من طرز الكاميرا من جميع بائعي الكاميرات تقريباً. يدعم VXS عمليات تهيئة تجاوز القتل في وضع الاستعداد الدافئ أو الاستعداد الساخن بحيث يمكن تهيئتها للتوافر بشكل كبير، مما يضمن الاحتفاظ ببياناتك دائماً وتوفير إمكانية الوصول إليها. لتحقيق أقصى استفادة من مساحة القرص المتوفرة لديك، يحتوي VXS على محرك جدولة مرنة يتيح لك تمديد الاحتفاظ بالبيانات على نظامك دون التضحية بجودة الفيديو الأكثر أهمية بالنسبة لك.

يدعم VideoXpert Storage محلياً كاميرات IP الخارجية من خلال حزم برامج التشغيل و ONVIF S، حتى تتمكن من جلب الكاميرات الخاصة بك إلى VideoXpert دون واجهات ترجمة مكلفة.

يمكنك تهيئة التخزين من خلال VxToolbox، مما يسهل ضبط جداول التسجيل وتعيين الكاميرات إلى خوادم التخزين لديك. يدعم التخزين تخزين الحركة والإنذار وتسجيل أنماط إنذار التضخم، بحيث يمكنك دائماً التقاط الأحداث ذات الصلة ببيئتك بجودة عالية. يمكنك ضبط أوقات احتفاظ مختلفة لكل كاميرا أو لكل مجموعة كاميرات. كما يدعم التخزين التسجيل المتكرر من خلال تعيين الكاميرات إلى أجهزة تسجيل متعددة، مما يضمن استمرار VideoXpert في تسجيل الفيديو حتى إذا أصبح خادم تخزين واحد غير متصل.

## بنية النظام

يتيح VideoXpert Enterprise مع التجميع التوسع في أي مستوى من بيئة الأمان. يبدأ نظامك بخادم واحد يقوم بتشغيل الجزء الأساسي وبوابة الوسائط. يمكن أن يستخدم نظامك VxOpsCenter Clients المخصص لعرض مقاطع الفيديو المباشرة والمُسجلة، أو يمكنه استخدام VxPortal، والذي يستفيد بالكامل من تكنولوجيا المستعرض HTML5 لتقديم التجربة الغنية نفسها دون الحاجة إلى برنامج أدوات. كلما زادت احتياجات المراقبة الخاص بك، يمكنك إضافة خوادم للتوسيع بشكل مجزأ داخل بيئة واحدة، أو يمكنك تجميع أنظمة VideoXpert Enterprise متعددة لتوفير نقطة وصول واحدة لشبكات إدارة الفيديو الموزعة.



## عناصر تحكم المشغل المحسنة

تدعم محطات العمل لوحة المفاتيح المحسنة، والماوس المحسن، وKBD5000، وذلك بالإضافة إلى الماوس ولوحة المفاتيح العادية. تشمل لوحة المفاتيح المحسنة مفاتيح قابلة للبرمجة والتي يمكن للمشغلين من خلالها تعيين اختصارات لعلامات التبويب ومساحات العمل المفضلة لديهم. يتم تعيين الماوس المحسن الجديد أو KBD5000 الموجودة لديك طبقاً للمجموعة الكاملة من عناصر التحكم في VxOpsCenter. يمكن للمشغل أداء أي من العمليات أو كلها باستخدام أحد أجهزة التحكم.



KBD5000 Jog/Shuttle,  
Keypad, and Joystick



Enhanced Keyboard



Enhanced 3D  
Mouse

## المواصفات الفنية

الحد الأدنى من متطلبات النظام<sup>1</sup>

العناصر	الجزء الأساسي/CMG	بوابة الوسائط	تطبيق OpsCenter	السعة التخزينية
المعالج	Intel® Xeon® E3-1275 v3			
الذاكرة	32 جيجا بايت DDR3 ECC	8 جيجا بايت DDR3	8 جيجا بايت DDR3 <sup>2</sup>	32 جيجا بايت DDR3 ECC
نظام التشغيل	خادم Microsoft® Windows® 2012 أو 2016 <sup>3</sup>		Windows 7 SP1 أو أحدث (64-بت) أو Windows 10 (64-بت)	Microsoft® Windows® Server 2012 أو 2016 <sup>3</sup>
الحد الأدنى للسعة التخزينية	480 جيجا بايت	120 جيجا بايت		200 جيجا بايت
إصدار IP	IPv6 و IPv4			
الفيديو النظام	Intel HD Graphics P4700 أو أفضل			واجهة VGA <sup>4</sup>
الواجهة	(1000Base-T) Gigabit Ethernet			

<sup>1</sup> تم اختبار أنظمة البرامج فقط دون تثبيت برامج مكافحة الفيروسات.

<sup>2</sup> الحد الأدنى للذاكرة المطلوبة لمحطات عمل تطبيق OpsCenter مع تثبيت VxToolbox هو 16 جيجا بايت.

<sup>3</sup> على الرغم من أن نظام تشغيل الخادم مدعوم، فإن VxOpsCenter ليس مدعوماً في نظام تشغيل الخادم.

4 إن طرز VxS مصممة لتتم تهيئتها عن بعد من خلال واجهة مستخدم على الويب.

### مُشغِل VideoXpert

يعمل VxPlayer على فك تشفير ملفات التصدير المؤمنة من VideoXpert والتحقق منها وإعادة تشغيلها. يمكنك تنزيل المشغل مباشرةً من VideoXpert بالإضافة إلى ملف فيديو مصدّر أو يمكنك تنزيله من Pelco.com. تُحدد الأقسام التالية الحد الأدنى من متطلبات الأجهزة التي لا تتبع VideoXpert وتشغل VxPlayer.

#### متطلبات الأجهزة

- Dual Core i5 2.67 جيجا هرتز
- 4 جيجا بايت من ذاكرة الوصول العشوائي (RAM)
- +200 جيجا بايت أو أكثر مساحة خالية من محركات الأقراص الصلبة HDD
- GPU تدعم مكتبة الرسومات المفتوحة OpenGL 3.0 أو أعلى
- دقة الشاشة 1024x768 أو أعلى
- Ethernet Network Interface Card بطاقة واجهة شبكة إيثرنت
- Sound Card بطاقة صوت

#### متطلبات البرامج

- Windows 7 Pro أو Windows 8.1 Ultimate 64 بت، أو Windows 10 Pro 64 بت
- .NET 4.6.1 أو أعلى
- مكتبة الرسومات المفتوحة OpenGL 3.0 أو أعلى
- Direct3D 9 أو أعلى

### الحماية

يشمل VideoXpert ميزات الحماية التالية:

- مصادقة العميل
- تخزين كلمات المرور بصيغة مشفرة فقط
- الأدونات والوظائف القابلة للتهيئة
- تقارير إجراءات المستخدم
- عمليات التشفير التي تعتمد على بروتوكول TLS خلال بروتوكول HTTPS
- يدعم التشغيل مع برامج مكافحة الفيروسات
- القدرة على تشفير ملفات التصدير
- تزامن ساعات النظام باستخدام بروتوكول NTP
- دمج وحدات التشفير النمطية التي تم التحقق من صحتها لـ FIPS 140-2
- المبادئ التوجيهية لتهيئة FISMA/NIST – سيساعد هذا الدليل المؤسسات التي تقوم بتوثيق النظام من خلال عملية RMF الخاصة بها بمعلومات حول:
  - كيفية تصنيف النظام
  - عناصر التحكم الأمنية المعتمدة على NIST المعمول بها
  - كيفية تنفيذ VX لعناصر التحكم الأمنية المستندة إلى NIST

- اختبار امتثال FISMA/NIST – يتم تثبيت VideoXpert على نظام ممثل لـ FISMA مع تطبيق المبادئ التوجيهية الخاصة بوكالة أنظمة المعلومات الدفاعية، وإرشادات التنفيذ الفني الأمانة (DISA STIG) واختبار جدوى وظيفتها. تشمل إرشادات التنفيذ الفني الأمانة المطبقة على ما يلي:

- Microsoft Windows 10 لـ VxToolbox و VxOpsCenter
- Microsoft Windows Server 2016 لـ VxCore و بوابة VxMedia
- Microsoft .Net Framework 4
- Microsoft Internet Explorer 11
- جدار حماية Microsoft Windows والأمان المتقدم الخاص به
- Postgres Database 9.x لـ VxOpsCenter و VxToolbox

### اللغات المدعومة

تتوفر واجهات VxOpsCenter و VxPortal باللغات التالية:

- اللغة العربية
- اللغة البرتغالية البرازيلية
- الألمانية
- الفرنسية
- الإيطالية
- الكورية
- الروسية
- الصينية المبسطة
- الإسبانية في بلدان أمريكا اللاتينية
- التركية

### المعايير/المنظمات

- شركة Pelco هي أحد أعضاء منتدى الصناعة MPEG-4
- Pelco أحد أعضاء منتدى التركيب والتشغيل العالمي (UPnP)، لجنة القيادة
- شركة Pelco هي أحد أعضاء منتدى مصنعي الناقل التسلسلي العام (USB).
- شركة Pelco هي أحد مساهمي المنظمة الدولية للتوحيد القياسي/اللجنة الفنية والكهربية (ISO/IEC) واللجنة الفنية المشتركة 1 (JTC1) واللجنة الفرعية رقم 29 لـ "تكنولوجيا المعلومات"، فريق العمل 11
- التوافق، معيار ISO/IEC 14496 (المعروف كذلك باسم MPEG-4)
- التوافق، توصيات الاتحاد الدولي للاتصالات (ITU) G.711، "تعديل رمز النبض (PCM) لترددات الصوت"
- التوافق، منتدى واجهة فيديو الشبكة المفتوحة (ONVIF) Profile S

### تراخيص البرامج، والخوادم، وطرز محطة العمل

استخدم الجدول التالي لإنشاء رقم طراز لمجموعة برامج VideoXpert Enterprise. يتكون رقم الطراز من التوزيع الذي ترغب باختياره ومنتج الطراز أو البرنامج الذي تريد تثبيته. على سبيل المثال، رخصة Enterprise Core تم ترقيمها برقم الطراز "E1-COR-SW". بالنسبة لمزايا تخزين وتجميع VideoXpert، يجب عليك استخدام تراخيص الكاميرا، وكل كاميرا تستفيد من التخزين أو التجميع سوف تستهلك ترخيصاً واحداً.

**ملاحظة:** لا يتطلب برنامج VxOpsCenter وجود ترخيص. يمكنك تثبيت البرنامج على أي محطة عمل تتوفر فيها متطلبات النظام.





تتطلب كل كاميرا/جهاز تشفير على نظام VideoXpert ترخيص قناة. لتمكين الترقية لبرنامج VideoXpert، فإنه من المطلوب أيضاً خطة تحديث برنامج (SUP) نشطة.

نظراً لتعقيد الشبكة وتصميم النظام لتحقيق توزيعات أكبر، يتطلب VideoXpert Enterprise المُجمع إما شهادة تدريب، وإما أن يتم تنفيذ التثبيت بواسطة أحد محترفي الصيانة لدى Pelco. يُوصى بشدة أن يكون المسؤولون والقائمون بتركيب النظام معتمدين من Pelco، بينما لا يشترط ذلك في توزيعات Enterprise.

الوصف	الطراز
ترخيص برنامج الجزء الأساسي	E1-COR-SW
ترخيص برنامج بوابة الوسائط	E1-MGW-SW
ترخيص برنامج التخزين	E1-VXS-SW
يمنحك تمديد ترخيص القناة الحالي (خطة تحديث البرنامج) الحق للحصول على ترقيات لمدة عام واحد. يتطلب واحداً فقط لكل قناة.	E1-1C-SUP1
يمنحك تمديد ترخيص القناة الحالي (خطة تحديث البرنامج) الحق للحصول على ترقيات لمدة ثلاثة أعوام. يتطلب واحداً فقط لكل قناة.	E1-1C-SUP3
ترخيص كاميرا واحدة لـ VideoXpert Pro بالإضافة إلى خطة لتحديث البرنامج لمدة سنة واحدة	E1-1C
يمكن استخدام VxEnterprise من Endura NSM5200/NSM5300 كجهاز تخزين مزود بما يصل إلى 100 قناة.	E1-NSM-1UP
(اختياري) ترخيص ترقية التجميع لإدارة كاميرا واحدة. ينصح باستخدام الخدمات المهنية.	U1-AGG-1C

### لمحطة العمل

- **VX-A3-SDD** جهاز فك تشفير العرض المشترك مع الأسلاك الكهربائية في أوروبا، والولايات المتحدة، والمملكة المتحدة
- **VX-A3-ACC** خادم Accessory Server مع الأسلاك الكهربائية في أوروبا، والولايات المتحدة، والمملكة المتحدة
- **3DX-600-3DMOUSE** عصا التحكم والماوس ثلاثي الأبعاد المحسن
- **Y-U0023-G910KBD** لوحة المفاتيح المحسنة
- **A1-KBD-3D-KIT2** مجموعة لوحة المفاتيح المحسنة والماوس ثلاثي الأبعاد
- لوحة مفاتيح **KBD5000** مزودة بهزة/إغلاق، لوحة مفاتيح وعصا للتحكم
- شاشة LED عالية الدقة بالكامل **PMCL622** مقاس 22 بوصة
- شاشة LED عالية الدقة بالكامل **PMCL624** مقاس 24 بوصة
- شاشة LED عالية الدقة بالكامل **PMCL632** مقاس 32 بوصة
- شاشة LED بدقة فائقة تبلغ **PMCL643K** 4K مقاس 43 بوصة
- شاشة LED بدقة فائقة تبلغ **PMCL649K** 4K مقاس 49 بوصة
- شاشة LED بدقة فائقة تبلغ **PMCL655K** 4K مقاس 55 بوصة
- شاشة LED بدقة فائقة تبلغ **PMCL665K** 4K مقاس 65 بوصة



International Standards Organization  
Registered Firm; ISO 9001 Quality System



**⚠ WARNING: Cancer and Reproductive Harm -**  
[www.P65Warnings.ca.gov](http://www.P65Warnings.ca.gov).  
**⚠ ADVERTENCIA: Cáncer y Daño Reproductivo -**  
[www.P65Warnings.ca.gov](http://www.P65Warnings.ca.gov).  
**⚠ AVERTISSEMENT: Cancer et Troubles de**  
**l'appareil reproducteur -** [www.P65Warnings.ca.gov](http://www.P65Warnings.ca.gov).

Pelco, Inc.  
625 W. Alluvial, Fresno, California 93711 United States  
(800) 289-9100 Tel  
(800) 289-9150 Fax  
+1 (559) 292-1981 International Tel  
+1 (559) 348-1120 International Fax  
[www.pelco.com](http://www.pelco.com)

Pelco وشعار Pelco وغيرهما من العلامات التجارية المُرتبطة بمنتجات Pelco، المُشار إليها في هذا المنشور هي علامات تجارية مُسجلة لشركة Pelco, Inc. أو الشركات التابعة لها. ONVIF وشعار ONVIF هما علامتان تجاريتان لشركة ONVIF Inc. جميع أسماء المنتجات والخدمات الأخرى مملوكة للشركات المعنية. تخضع مواصفات المنتج ومدى توفره للتغيير دون إشعار.

© حقوق النسخ والنشر لصالح شركة Pelco, Inc. 2019. وجميع الحقوق محفوظة.