

سلسلة الكاميرات المقاومة لعمليات التخريب (شكل الإسفين) Sarix IWP

كاميرات IP بيئية تعمل بالأشعة تحت الحمراء تصل إلى 5 ميجا بكسل، H.264، H.265

مميزات المنتج

- H.265، H.264، رئيسي، عال، MJPEG تشفير الفيديو
- دقة وضوح تصل إلى 5 ميجا بكسل
- ما يصل إلى 60 صورة في الثانية (IPS) بدقة 4 ميجا بكسل للكاميرات بدقة 5 ميجا بكسل
- بطاقة SDHC بالغة الصغر و 2 SDXC تيرا بايت قابلة للمعالجة، 128 جيجابايت أو أكثر قابلة للاختبار
- إضاءة بالأشعة تحت الحمراء تصل إلى 50 مترًا
- درجة حرارة التشغيل من -20 إلى 55 درجة مئوية (4 إلى 131 درجة فهرنهايت)
- تشمل مجموعة Pelco Pro Analytics خصائص الحركة القابلة للتهيئة وعد الأجسام واكتشاف الحركة وتعطيل الكاميرا
- IEEE802.3af تزويد الطاقة عبر Ethernet (PoE or PoE+)
- تقنية الضغط الذي من Pelco
- مقاومة لعمليات التخريب مع تصنيف IK10
- الحماية من المواد الدخيلة IP66/67
- متوافقة مع أنظمة إدارة فيديو Pelco وأنظمة الغير
- متوافقة مع ONVIF Profile S، Profile G، Profile Q، Profile T و Profile T
- الضمان وخدمات الدعم حتى 3 سنوات



التخزين في الحالات الحرجة

تتميز سلسلة كاميرات Sarix Professional بالتخزين في الحالات الحرجة مع بطاقة SDHC وSDXC بالغة الصغر. يمكن تخزين مقاطع الفيديو ذات الأطوال المختلفة في البطاقة ليتم تشغيلها عند الإنذار أو يمكن كتابة الفيديو بشكل متواصل لبطاقة SD في حالة تعطل الشبكة. يمكن استعادة الفيديو من البطاقة عبر بروتوكول FTP أو باستخدام عميل متوافق مع ONVIF Profile G.

مفتوح ومتكامل

يتصل نطاق كاميرات Sarix Professional بشكل متواصل بأنظمة إدارة الفيديو من Pelco مثل VideoXpert، VX Toolbox Endura، الإصدار 2.0 (أو أحدث)، و Digital Sentry الإصدار 7.3 (أو أحدث). يندمج نطاق كاميرات Sarix Professional مع أنظمة أنظمة الفئة الثالثة من خلال معايير Pelco API أو ONVIF Profile S و Profile G و Profile Q و Profile T المفتوحة.

واجهة الويب القياسية

تستخدم كاميرات Pelco واجهة مستعرض الويب القياسية لسهولة الإعداد والإدارة عن بعد. تم تحسين عناصر التحكم لتهيئة الكاميرا من خطوة واحدة بسهولة للحصول على الميزات التي تشمل اللون، والتعرض، والتحكم في الغالق المتحرك، وتعويض الإضاءة الخلفية وإشارات الفيديو.

سلسلة كاميرات Sarix Professional

قوية ومتعددة وفي متناول الجميع، Sarix Professional (P) هي عبارة عن مجموعة من الكاميرات التي تضم الميزات الأكثر شهرة مع توظيف لتقنية Sarix في سلسلة عريضة من الخيارات الداخلية والخارجية، بما في ذلك كاميرات المراقبة وكاميرات الأمن. وكذلك يوجد خيارات مثل الكاميرات المقاومة لعمليات التخريب (شكل الإسفين) وكاميرا صندوقية. الدمج بين خيارات الأداء والربط بينها وتكوين العامل الذي تحتاجه لأي حالة إضاءة، وبيئة، وتطبيق.

كاميرا مراقبة IWP Series

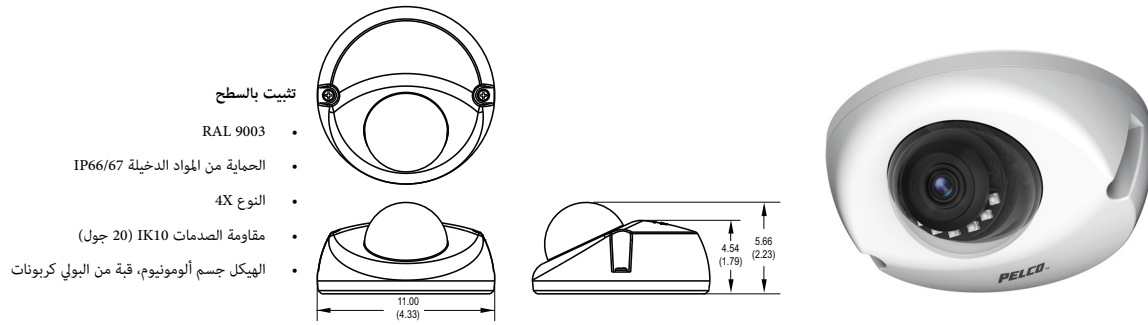
في مجال Sarix Professional، تقدم سلسلة الكاميرات المقاومة لعمليات التخريب التي تعمل بالأشعة تحت الحمراء (شكل الإسفين) Sarix IWP خيارات عديدة في العدسة الثابتة لاحتياجات المراقبة في المساحات الضيقة. بالإضافة إلى ذلك، تتميز Sarix IWP Series بعلوم الألوان المتقدمة، وWDR الحقيقي للرؤية في ظروف الإضاءة السيئة. يضمن توافق IK10 وIP66/67 وType 4X المتانة الكافية للبيئات الصعبة.

الفيديو

تقدم Sarix Professional خيارات لثلاثة إشارات فيديو متزامنة. يمكن ضغط الإشارات الثلاث بتنسيق عالي الجودة H.264 الذي يتميز بالكفاءة أو ملفات التعريف الرئيسية أو تنسيقات MJPEG. يمكن تكوين الإشارات لمجموعة متنوعة من معدلات الإطارات ومعدلات البت المتنوعة لتحسين جودة الصورة مع نطاق عرض وكفاءة في التخزين. يتوفر Pelco Smart Compression في كل من H.264 وH.265، مما يقلل من التخزين واستخدام النطاق الترددي.

مميزات المكون

القيم المدرجة بين الأقواس باليوسات، أما كافة القيم الأخرى فهي بالسنتيمترات.



تثبيت بالسطح

- RAL 9003
- الحماية من المواد الدخيلة IP66/67
- النوع 4X
- مقاومة الصدمات IK10 (20 جول)
- الهيكل جسم ألومنيوم، قبة من البولي كربونات

الكاميرا

جهاز التصوير

ميجابكسل	المُستشعر	الحد الأقصى للدقة
1 ميجابكسل	بوصة 1/2.8	960×1280 (1 ميجابكسل)
2 ميجابكسل	بوصة 1/2.8	1080×1920 (2 ميجابكسل)
3 ميجابكسل	بوصة 1/2.8	1536×2048 (3 ميجابكسل)
5 ميجابكسل	بوصة 1/2.8	1944×2592 (5 ميجابكسل)

CMOS

مسح متقدم

1/10.000 ثانية ~ 1 ثانية

ما يصل إلى 120 ديسيبيل، لكل IEC62676

النطاق: من 2000° إلى 10000° كلفن: ATW قابل للتحديد (توازن

اللون الأبيض للتلقيح التلقائي)، تلقائي، ويدوي

نعم (قابل للتحديد تشغيل/إيقاف تشغيل)

نوع عارض الصور

قراءات عارض الصور

نطاق الخالق الإلكتروني

نطاق حيوي واسع حقيقي

توازن البياض

انخفاض الضوضاء

الحد الأدنى للإضاءة

أحادي (تشغيل الأشعة تحت الحمراء)	أحادي		اللون		الحساسية	العدسة	الدقة
	200 مللي ثانية	33 مللي ثانية	200 مللي ثانية	33 مللي ثانية			
0.0 لوكس	0.002 لوكس	0.01 لوكس	0.038 لوكس	0.15 لوكس	البؤرة 2.0	2.8 مم	1 ميجابكسل
0.0 لوكس	0.002 لوكس	0.01 لوكس	0.038 لوكس	0.15 لوكس	البؤرة 2.1	2.4 مم	2 ميجابكسل
0.0 لوكس	0.002 لوكس	0.01 لوكس	0.038 لوكس	0.15 لوكس	البؤرة 2.0	2.8 مم	2 ميجابكسل
0.0 لوكس	0.002 لوكس	0.01 لوكس	0.038 لوكس	0.15 لوكس	البؤرة 1.8	4 مم	2 ميجابكسل
0.0 لوكس	0.002 لوكس	0.01 لوكس	0.038 لوكس	0.15 لوكس	البؤرة 2.0	6 مم	2 ميجابكسل
0.0 لوكس	0.002 لوكس	0.01 لوكس	0.036 لوكس	0.25 لوكس	البؤرة 2.0	2.8 مم	3 ميجابكسل
0.0 لوكس	0.002 لوكس	0.01 لوكس	0.03 لوكس	0.30 لوكس	البؤرة 2.1	2.4 مم	5 ميجابكسل
0.0 لوكس	0.002 لوكس	0.01 لوكس	0.03 لوكس	0.30 لوكس	البؤرة 2.0	2.8 مم	5 ميجابكسل

مرشح قطع ميكانيكي للأشعة تحت الحمراء، (تشغيل/إيقاف تشغيل/تلقائي)، مع نقاط ضبط مختلفة على لوكس

≤ 50 ديسيبيل

أشعة تحت حمراء قابلة للتهيئة 850 نانومتر حتى 25 مترًا، تشغيل تلقائي في الوضع الليلي أو إيقاف التشغيل

الإمكانات النهارية/الليلية

نسبة الإشارة إلى التشويش

إضاءة الأشعة تحت الحمراء

عدسة

Built-in; fixed, تركيز المصنع
f/1.8, 4 mm; f/2.0, 6mm; f/2.0, 2.8 mm; f/2.1, 2.4 mm

نوع العدسات
الطول البؤري
مجال الرؤية*

*قد يتفاوت مجال الرؤية تبعاً للتغيرات في إعدادات الدقة.

IWP532-1ERS 5 ميجابكسل 2.4 مم	IWP232-1ERS 2 ميجابكسل 2.4 مم	IWP236-1ERS 2 ميجابكسل 6 مم	IWP234-1ERS 2 ميجابكسل 4 مم	IWP533-1ERS 5 ميجابكسل 2.8 مم	IWP333-1ERS 3 ميجابكسل 2.8 مم	IWP233-1ERS 2 ميجابكسل 2.8 مم	IWP133-1ERS 1 ميجابكسل 2.8 مم	زاوية العرض
162°	156°	62.8°	104°	129.6°	124.6°	134°	132°	مائل
130°	135°	54.4°	87.6°	104.4°	99°	113°	112°	أفقي
93°	75°	30.1°	46.2°	75°	74.2°	61°	60°	رأسي

الفيديو

حتى 3 إشارات متزامنة؛ والإشارة الثانية والثالثة متغيرتان حسب إعداد الإشارة الرئيسية
اسم الكاميرا والوقت والتاريخ، ونص قابل للتعديل مع لغات متعددة المدعومة. تضمن الصور المخصصة والشعارات المدعومة.

إشارات الفيديو
شاشة الفيديو

ميجابكسل	العرض	الارتفاع	نسبة الارتفاع إلى العرض
5,0	2592	1944	4:3
3,7	2560	1440	16:9
3,2	2048	1536	4:3
3	2304	1296	16:9
2,1	1920	1080	16:9
1,9	1600	1200	4:3
1,2	1280	690	4:3
0,9	1280	720	16:9
0,5	800	600	4:3
0,3	640	480	4:3
0,2	640	360	16:9
0,1	320	240	4:3
0,1	320	180	16:9

مستويات الدقة المتوفرة

ميجابكسل	صورة في الثانية (صورة/ثانية)
5 ميجابكسل	1, 2, 3, 5, 7.5, 10, 12.5, 15, 16.67, 20, 25, 30, 50, 60
3 ميجابكسل	1, 2, 3, 5, 7.5, 10, 12.5, 15, 16.67, 20, 25, 30
2 ميجابكسل	1, 2, 3, 5, 7.5, 10, 12.5, 15, 16.67, 20, 25, 30
1 ميجابكسل	1, 2, 3, 5, 7.5, 10, 12.5, 15, 16.67, 20, 25, 30

معدل الإطارات

ملاحظة: معدلات الإطارات المتوفرة قابلة للتحديد لكل إشارة مستقلة حسب الترميز، والدقة وتهيئة الإشارة تهيئة.

H.265, H.264 رئيسي/عال، MJPEG

معدل بت ثابت (VBR)، معدل بت مقيد و متغير (VBR) مع قيمة الحد الأقصى القابلة للتهيئة
وضع المحر، وضع المرأة، وضع الوجه. التدوير الإلكتروني للصور 180, 270 درجة

8 أهداف قابلة للتكوين

أوضاع 50 هرتز أو 60 هرتز القابلة للتحديد

تشفير الفيديو

التحكم في معدل نقل البيانات

أوضاع التوجيه

حجب أهداف معينة

التحكم في الغالق المتحرك

PELCO PRO ANALYTICS SUITE

تميز كاميرات مجموعة Sarix Professional مجموعة Pro من تحليلات الفيديو، بما في ذلك اكتشاف الحركة وتعطيل الكاميرا واكتشاف الصوت وعدّ الأجسام والحركة القابلة للتهئية وإزالة الأجسام والحركة الاتجاهية.

تسمح خوارزميات اكتشاف الحركة البسيطة للكاميرا بتسجيل إنذار أو إرساله عندما يتم اكتشاف حركة في المنطقة المحددة أو من خلال المشهد بالكامل.

يتم تشغيل إنذار تعطيل الكاميرا في حالة إعاقة العدسة أو إعادة ضبط الكاميرا.

يتيح اكتشاف الصوت للمستخدم تحديد حد كثافة الصوت لتشغيل الصوت المحيط.

يحسب عد الأجسام عدد الأجسام المتحركة التي تمر عبر الخطوط الافتراضية المحددة.

تكتشف الحركة القابلة للتهئية الأجسام المتحركة التي تعبر الخطوط المحددة وتدخل منطقة مستهدفة محددة.

إزالة الأجسام: يكتشف هذا السلوك الأجسام المتحركة التي تترك المنطقة المستهدفة.

تكتشف الحركة الاتجاهية الأجسام المتحركة في اتجاهات غير مسموح بها.

تقنية الضغط الذكي من PELCO

تعمل تقنية الضغط الذكي من Pelco على تقليل متطلبات سعة التخزين وعرض النطاق الترددي بنسبة تصل إلى 70%. تسمح تقنيتنا للمستخدم بإجراء تحسين مستنير بين توفير السعة التخزينية وجودة الصورة.

تعمل تقنية الضغط الذكي من Pelco على تحليل الحركة بطريقة ديناميكية

التي تحدث في مقاطع الفيديو الحية في الوقت الفعلي بطريقة ديناميكية، لكي تضغط

المعلومات التي لا تحتاجها بذكاء، مع الاحتفاظ بالتفاصيل بجودة واضحة في

المناطق المهمة من المشهد. يقل عدد وسم I-frame تلقائيًا في المشاهد بطيئة الحركة عن طريق تمكين ميزة GOP الديناميكية،

وهي ميزة مضافة في الضغط

الذكي. يمكن توفير ما يصل إلى 70% من عرض النطاق الترددي

مدى الحركة، يمكن تحقيق وفورات في النطاق الترددي تصل إلى 70%.

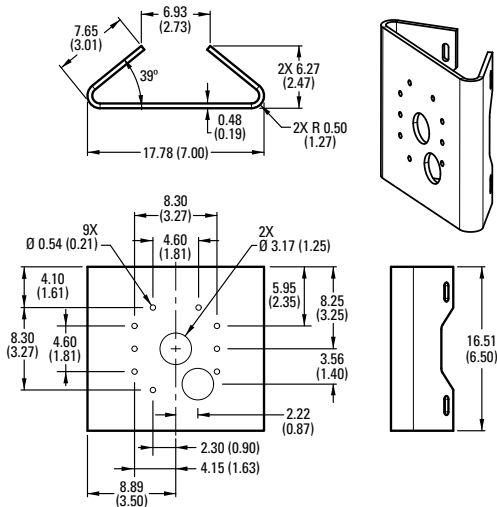
الصوت

الإشارات	دوبلكس كامل ثنائي الاتجاه
إدخال	مستوى الخط، 3 كيلو أوم تفاضلي w/1Vp-p أقصى إشارة
إخراج	مستوى الخط، 600 أوم تفاضلي w/1Vp-p
التشفير	G.711 A-law/G.711 U-law

التكامل

إدارة الفيديو	VideoXpert; VXToolbox الإصدار 2.0 من Endura (أو أحدث); تقنية Digital Sentry 7.3 (أو أحدث); الفئة الثالثة VMS عبر Pelco API و ONVIF Profile S و Pelco Profile T و Profile Q و Profile G Pelco للمحمول
واجهة برمجة التطبيقات المفتوحة	التقاط مقاطع فيديو -1 أو 5- أو 10- ثوانٍ عند تعطل الكاميرا واكتشاف الحركة أو مدخل الإنذار، وتسجيل الفيديو بشكل متواصل في حالة تعطل الشبكة مع خيار الكتابة فوق البيانات، والوصول للفيديو عبر بروتوكول FTP
تطبيق المحمول	مجموعة أدوات VX
تخزين محلي	واجهة مستخدم الويب أو مجموعة أدوات VX Microsoft® Internet Explorer® 8.0, Mozilla® Firefox® 3.5 Google® Chrome® و أحدث
اكتشاف الكاميرا	الإنجليزية، والفرنسية، والألمانية، والإيطالية، والبرتغالية، والعربية، والروسية، والأسبانية، والتركية، والكورية، والصينية المبسطة
البرامج الثابتة التحديث	واجهة المستخدم متعددة اللغات
دعم مستعرض الويب	

حامل تثبيت بسطح خارجي معلق بالسقف IBP3-PLMT



موصل RJ-45 للمعيار 10/100Base-TX	IEEE 802.3af PoE
بطاقة SDHC بالغة الصغر و 2 SDXC تيرابايت قابلة للمعالجة،	9.6 وات
128 جيجابايت أو أكثر قابلة للاختبار	

20- إلى 55 درجة مئوية (-4 إلى 131 درجة فهرنهايت)	
40- إلى 70 درجة مئوية (-40 إلى 158 درجة فهرنهايت)	
5% إلى 95% رطوبة نسبية غير متكاثفة	
20% إلى 80% RH غير متكاثف	
IP66/67	
النوع 4X	
IK10 (20 جول)	
IEC 60068:2-6 و IEC 27-2	

المواصفات الكهربائية

منفذ الشبكة
مدخل الطاقة
الحد الأقصى لاستهلاك الطاقة
تخزين محلي

متوافق مع البيئة

درجة حرارة التشغيل
درجة حرارة التخزين
رطوبة التشغيل
رطوبة التخزين
الحماية من المواد الدخيلة
مقاوم للتلف
الصددمات والاهتزازات
المقاومة

عام

ألومنيوم، قبة من البولي كربونات	RAI 9003
يدوي	±90°
	80° ~ -0°
	355° ~ 0°
0.38 كجم (رطلاً)	
0.63 كجم (رطلاً)	

الشبكة

UDP/IP و، (البث الأحادي، البث المتعدد IGMP)، TCP/IP، و، UPnP، DNS، DHCP، و، RTSP، NTP، و، IPv4، و، QoS، و، v2c/v3، و، HTTP، و، HTTPS، و، IPv6، و، SMTP، و، SSL، و، SSH، و، NTCIP، و، (EAP) 802.1x، و، FTP، و، SFTP، و، RTCP، و، IGMP، و، ICMP، و، DDNS، و، ARP، و، 1205، و، WS-discovery، و، TLS/TLS، و، SIP	البروتوكولات المدعومة
حتى 5 مستخدمين متزامنين تبعاً لإعدادات الدقة (3 إشارات مضمونة)	المستخدمون
عدد غير محدود من المستخدمين H.264 /H.265	الإرسال الأحادي
محمية بكلمة مرور، و، HTTPS، و، IEEE 802.1X، مصادقة موجزة، مرشح IP	الإرسال المتعدد
عرض متصفح الويب وإعداداته	الوصول المتعلق بالأمان
	واجهة البرامج

أرقام طرز النظام*

الوصف	رقم الطراز	العدسة	الدقة
الكاميرات القبيبة المقاومة لعمليات التخريب التي تعمل بالأشعة تحت الحمراء (شكل الإسفين) Sarix Pro	IWP133-1ERS	2.8 مم	1 ميجابكسل
الكاميرات القبيبة المقاومة لعمليات التخريب التي تعمل بالأشعة تحت الحمراء (شكل الإسفين) Sarix Pro	IWP233-1ERS	2.8 مم	2 ميجابكسل
الكاميرات القبيبة المقاومة لعمليات التخريب التي تعمل بالأشعة تحت الحمراء (شكل الإسفين) Sarix Pro	IWP232-1ERS	2.4 مم	2 ميجابكسل
الكاميرات القبيبة المقاومة لعمليات التخريب التي تعمل بالأشعة تحت الحمراء (شكل الإسفين) Sarix Pro	IWP234-1ERS	4 مم	2 ميجابكسل
الكاميرات القبيبة المقاومة لعمليات التخريب التي تعمل بالأشعة تحت الحمراء (شكل الإسفين) Sarix Pro	IWP236-1ERS	6 مم	2 ميجابكسل
الكاميرات القبيبة المقاومة لعمليات التخريب التي تعمل بالأشعة تحت الحمراء (شكل الإسفين) Sarix Pro	IWP333-1ERS	2.8 مم	3 ميجابكسل
الكاميرات القبيبة المقاومة لعمليات التخريب التي تعمل بالأشعة تحت الحمراء (شكل الإسفين) Sarix Pro	IWP533-1ERS	2.8 مم	5 ميجابكسل
الكاميرات القبيبة المقاومة لعمليات التخريب التي تعمل بالأشعة تحت الحمراء (شكل الإسفين) Sarix Pro	IWP532-1ERS	2.4 مم	5 ميجابكسل

* تتضمن خيارات النظام تثبيت الصندوق الخلفي، الكاميرا، وتنظيف القبة.

العوامل الموصى باستخدامها

دعامة التركيب على الجدار للكاميرات القبيبة الداخلية للنماذج الداخلية التركيب في العمود IMP3PMB-11 IBP3-PLMT

الملحقات الاختيارية

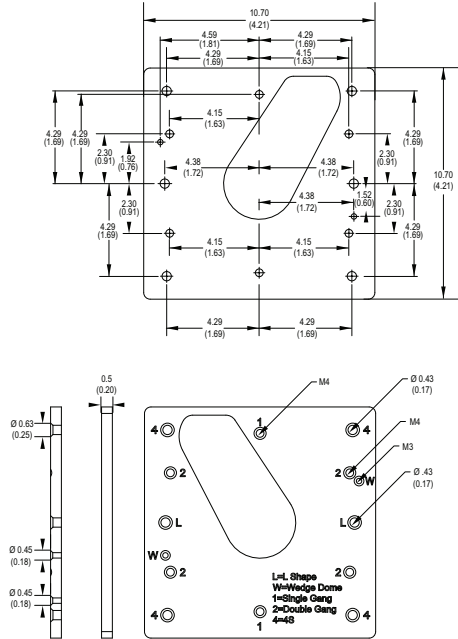
محول الصندوق الكهربائي 4s IMP3EBAP
مجموعة موصل RJ45 المضاد للماء IWPWPC

الشهادات*

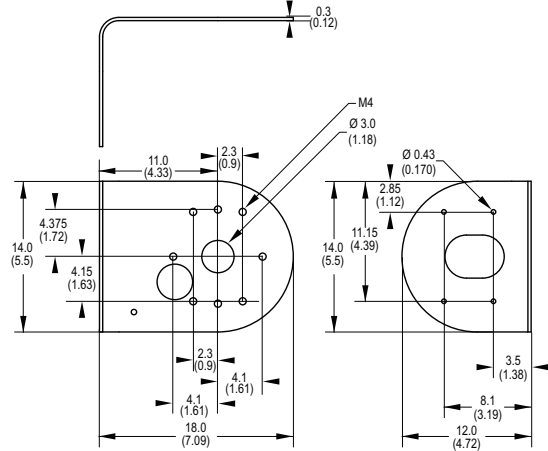
- المنتج يتبع قوانين الجودة والأمن والسلامة الموجودة في دول الاتحاد الأوروبي EN 55032 CE - EN (الفتنة أ)، EN 50130-4، EN 60950-1
- يتوافق هذا الجهاز مع قواعد لجنة الاتصالات الفيدرالية FCC (الفتنة أ) CFR 47 الجزء 15 مدرج ضمن UL و UL - UL 60950-1، CAN/CSA-C22.2 No. 60950-1-07 و UL
- UL/IEC/EN 60950-22
- ICES-003، ICES-003 (الفتنة أ)
- RCM
- KCC
- NOM
- EAC
- BIS
- متوافقة مع ONVIF Profile S، Profile Q، Profile G و Profile T
- النوع 4x عند التركيب بشكل صحيح
- IP66/67 عند التركيب بشكل صحيح
- عند ثول هذه الوثيقة للنشر، لا تزال هذه الشهادات معلقة. يمكنك الرجوع إلى المصنع أو www.pelco.com لمعرفة حالة الشهادات في الوقت الحالي.

القيم المدرجة بين الأقواس بالبوصات، أما كافة القيم الأخرى فهي بالسنتمترات

محول صندوق IMP3EBAP



دعامة للتركيب على الجدار IMP3PMB-11



⚠ WARNING: Cancer and Reproductive Harm - www.P65Warnings.ca.gov.
⚠ ADVERTENCIA: Cáncer y Daño Reproductivo - www.P65Warnings.ca.gov.
⚠ AVERTISSEMENT: Cancer et Troubles de l'appareil reproducteur - www.P65Warnings.ca.gov.

اللون: RAL 9003

اللون: RAL 9003

Pelco وشعار Pelco وغيرها من العلامات التجارية التابعة لمنتجات Pelco المشار إليها في هذا المستند هي علامات تجارية مسجلة لشركة Pelco أو الشركات التابعة لها. ONVIF، و ONVIF وشعار ONVIF علامتان تجاريتان لشركة ONVIF Inc. كما أن كافة أسماء المنتجات والخدمات الأخرى هي ملك لشركاتها المعنية. تخضع مواصفات المنتج وتوافره للتغيير دون إشعار. حقوق الطبع والنشر © لعام 2019 محفوظة لشركة Pelco. جميع الحقوق محفوظة.

Pelco, Inc
W. Alluvial, Fresno, California 93711 United States 625
الولايات المتحدة وكندا هاتف 910 - 289 (أ.و.و) فاكس 910 - 289 (أ.و.و)
دولياً هاتف 1981 - 292 (أ.و.و) +1 فاكس 1120 - 289 (أ.و.و) +1
www.pelco.com