

Sarix® IMP İç Mekan ve Ortam Koşullarına Dayanıklı Dome Kameralar

5 MP KADAR, H.265, H.264, WDR, GÜNDÜZ/GECE IP DOMELARI

Ürün Özellikleri

- H.265, H.264 Ana, Yüksek, MJPEG video kodlama
- Saniye başına 30 çerçevede 5 MP kadar çözünürlük
- 5 MP kameralar için 4 MP'de saniye başına 60 çerçeve kadar (ips)
- Otomatik odaklamalı motorlu uzaktan zoom lensi
- 50 m kadar entegre uyarlanabilir Kızılötesi aydınlatma (bazı modeller)
- 60°C (140°F) kadar çalışma sıcaklığı (ortam koşullarına dayanıklı modeller)
- 2 TB kadar adreslenebilir, 128 GB test edilebilir mikro SDHC ve SDXC kartı
- Uyarlanabilir Hareket, Nesne Sayımı, Hareket Algılama, Kamera Sabotajı da dahil olmak üzere Pelco Pro Analytics Suite
- Ethernet Üzerinden Güç (PoE veya PoE+), 24 VAC, 12 VDC
- Pelco Akıllı Sıkıştırma Teknolojisi
- Tüm modellerde vandalizme dayanıklılık sınıfı IK10
- Pelco ve üçüncü taraf video sistemleriyle uyumlu
- ONVIF Profile S, Profile G, Profile Q ve Profile T uyumlu

Sarix Professional Serisi

Güçlü, çok yönlü ve ekonomik **Sarix® Professional (P)** serisi kameralar, Sarix teknolojisinin en popüler özelliklerini ve işlevlerini çok çeşitli iç mekan ve dış mekan seçenekleri (örneğin, mermi kameralar ve dome kameralar) ile sunar. Ayrıca vandalizme dayanıklı wedge kamera ve bir kutu kamera da vardır. Hemen hemen her aydınlatma koşuluna, ortama ve uygulamaya göre ihtiyacınız olan performans seçeneklerini ve form faktörü bir araya getirip kullanın.

IMP Dome Series Kamera

Sarix Professional serisindeki **Sarix IMP Serisi** dome kameralarda, geniş açılı veya uzun mesafeli gözetim ihtiyaçları için uzaktan zoom lensi bulunur. Otomatik odaklama özelliği sayesinde gerektiğinde kameraları otomatik olarak yeniden odaklayabilirsiniz. Ek olarak, zorlu aydınlatma koşullarında yüksek görünürlük için **Sarix IMP Series** gelişmiş renk bilimi ve doğru WDR isteğe bağlı uyarlanabilir Kızılötesi aydınlatma özelliğine sahiptir. İç ve dış domelerde IK10 vandalizme dayanıklı yapı ve dış domelerde IP66/IP67, zorlayıcı ortam koşullarında kurulumun sağlam olmasını sağlar.

Video

Sarix Professional üç eş zamanlı video akışı için seçenekler sağlar. Üç akış, etkili H.265, H.264 Yüksek veya Ana profilleri ya da MJPEG biçimleriyle sıkıştırılabilir. Akışlar, bant genişliği ve depolama etkinliği ile görüntü kalitesini optimize etmek için çok



- Tam 3 yıl garanti

çeşitli kare hızlarında ve değişken bit hızlarında yapılandırılabilir. Pelco Akıllı Sıkıştırma, depolamayı ve bant genişliği kullanımını en aza indirerek H.264 ve H.265'te mevcuttur.

Edge Depolama

Sarix Professional serisi kameralar mikro SDHC ve SDXC kartla dahili edge depolama olanağı içerir. Alarm verildiğinde klipler ve çeşitli uzunlukta videolar karta depolanabilir veya ağ kesintisi durumunda video sürekli olarak SD karta yazılabilir. Video, FTP protokolüyle veya bir ONVIF Profile G uyumlu istemci kullanılarak karttan alınabilir.

Açık ve Entegre

Sarix Professional serisi kameralar, VideoXpert™, VXToolbox, Endura® sürüm 2.0 (veya üstü) ve Digital Sentry® sürüm 7.3 (veya üstü) gibi Pelco video yönetim sistemlerine sorunsuz bir şekilde bağlanır. **Sarix Professional** serisi kameralar, önemli üçüncü taraf sistemlerine açık Pelco API veya ONVIF Profile S, Profile G, Profile Q ve Profile T standartları aracılığıyla entegre edilir.

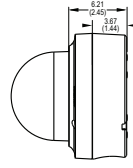
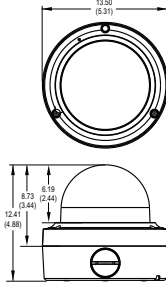
Standart Web Arabirimi

Pelco kameraları, uzaktan kolay şekilde ayar ve yönetim için standart bir Web tarayıcısı arabirimini kullanır. Kontroller, renk, pozlama, titreşim kontrolü, arkadan aydınlatma kompensasyonu ve akış gibi özellikler için kolay, tek adımlı kamera yapılandırması sağlayacak şekilde optimize edilir.

ARKA KUTU ÖZELLİKLERİ

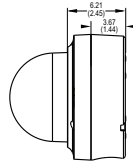
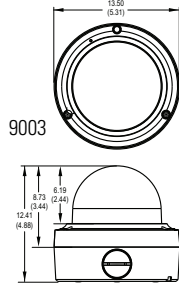


PARANTEZ İÇİNDEKİ DEĞERLER İNÇ; DİĞER TÜM DEĞERLER SANTİMETRE CİN- SİNDENDİR.



İç Mekan YüzeY Montaj Parçası

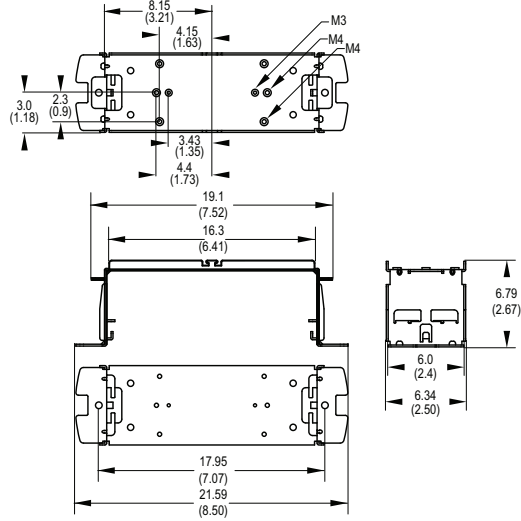
- Alüminyum gövde ve Çerçeve Halkası; Polikarbonat Baloncuk
- RAL 9003
- IK10 (20J) Darbe Direnci
- IEEE802.3af PoE, 18 ~ 32 VAC, 12 +/-%10 VDC
- Kızılötesi Aydınlatma 50 m
- IP64 Giriş Koruması



Ortam Koşullarına Dayanıklı YüzeY Montaj Parçası

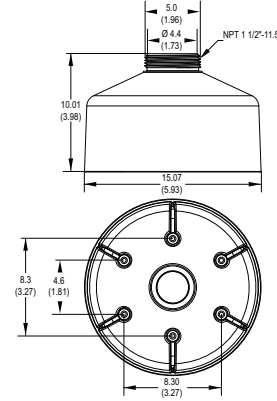
- Alüminyum gövde ve Çerçeve Halkası; Polikarbonat Baloncuk
- RAL 9003
- Tip 4X, IMP3EBAP ile Kullanıldığında
- IK10 (20J) Darbe Direnci
- IEEE802.3af PoE, 18 ~ 32 VAC, 12 +/-%10 VDC
- Kızılötesi Aydınlatma 50 Metre
- IP66, IP67 Giriş Koruması

IMP3ICM-1E GÖMME TIP DESTEKLİ RAF



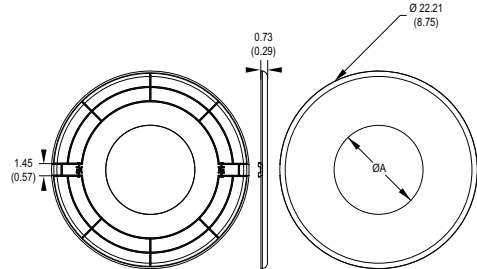
Renk: RAL 9003

IMP3PM-1E ASKI TIP MONTAJ



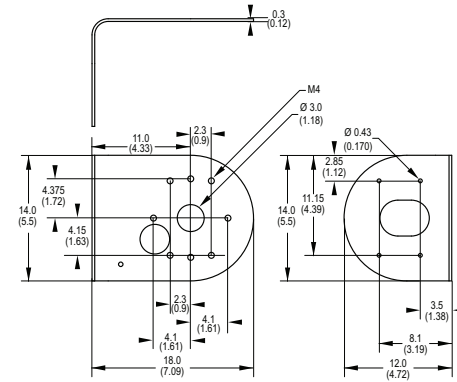
Renk: RAL 9003

IMP3ICM-1E TAVAN TIP DÖŞEME



Renk: RAL 9003

IMP3PMB-1I DUVARA MONTE EDİLEN DESTEKLİ RAF



Renk: RAL 9003

TEKNİK ÖZELLİKLER

KAMERA

Görüntüleme Aygıtı	1/2,8 inç
Görüntüleyici Türü	CMOS
Görüntüleme Okuması	Aşamalı Tarama
En Yüksek Çözünürlük	
5 MP	2592 x 1944 (5.0 MP)
3 MP	2048 x 1536 (3 MP)
2 MP	1920 x 1080 (2 MP)
1 MP	1280 x 960 (1 MP)
Elektronik Deklanşör Aralığı	1/10,000 ila 1 sn arasında
Gerçek Geniş Dinamik Aralık	120 dB, IEC62676 uyarınca
Beyaz Dengesi	Aralık: 2,000° ila 10,000°K arasında; Seçimli ATW (Otomatik İzleme Beyaz Denge), Otomatik ve Manuel
3D Gürültü Azaltma	Evet (AÇIK/KAPALI seçimli)

Minimum Aydınlatma

MP	Lens	Hassasiyet	Renk		Mono		Mono (kızılötesi açık)
			33 msn	200 msn	33 msn	200 msn	
5 MP	2,8-12 mm	f/1,4	0.26 lüks	0.065 lüks	0.15 lüks	0.0375 lüks	0,0 lüks
3 MP	2,8-12 mm	f/1,4	0.065 lüks	0.01625 lüks	0,03 lüks	0.0075 lüks	0,0 lüks
2 MP	2,8-12 mm	f/1,4	0.0169 lüks	0.00416 lüks	0,01 lüks	0.0025 lüks	0,0 lüks
1 MP	2,8-12 mm	f/1,4	0.0169 lüks	0.00416 lüks	0,01 lüks	0.0025 lüks	0,0 lüks

Gündüz/Gece Özellikleri	Mekanik Kızılötesi kesme filtresi (ON/OFF/AUTO), lüks için farklı ayar noktaları
Kızılötesi Aydınlatma	50 metreye kadar 850 nm uyarlanabilir Kızılötesi; gece modunda otomatik Açma veya Kapatma
Sinyal Gürültü Oranı	≥50 dB

LENS

Lens Tipi	Dahili, değişken odaklı
Odak Uzunluğu	f/1,4, 2.8 ~ 12 mm
Odak	Otomatik odaklı, motorlu
Zoom	Uzak
Otomatik İris Tipi	DC-İris

Görüntüleme Alanı*

Odak Uzunluğu	Görüş Açısı	1 MP	2 MP	3 MP	5 MP
2.8 ila 12 mm	Diagonal	96°~ 32°	123°~ 40°	120°~ 39°	124°~ 40°
	Yatay	74°~ 26°	103°~ 35°	90°~ 31°	94°~ 32°
	Dikey	55°~ 20°	54°~ 20°	66°~ 23°	68°~ 24°

*Görüş alanı, çözünürlük ayarlarındaki değişikliklere göre farklılık gösterebilir.

V DEO

Video Akışları
Video Üst Yazımı

En fazla üç eşzamanlı akış, ikinci akış ve üçüncü akış birincil akışın ayarlarına göre değişir
Kamera adı, saat, tarih, ve çoklu dil desteğiyle birlikte özelleştirilebilir metin. Desteklenen özel görüntülerin ve logoların gömmesi.

Kullanılabilir Çözünürlükler

MP	Genişlik	Yükseklik	En/Boy Oranı
5,0	2592	1944	4:3
3.7	2560	1440	16:9
3.2	2048	1536	4:3
3	2304	1296	16:9
2,1	1920	1080	16:9
1,9	1600	1200	4:3
1,2	1280	960	4:3
0,9	1280	720	16:9
0,5	800	600	4:3
0,3	640	480	4:3
0,2	640	360	16:9
0,1	320	240	4:3
0,1	320	180	16:9

Kare Hızları

MP	Saniye Başına Resim (ips)
5 MP	60, 50, 30, 25, 20, 16,67, 15, 12,5, 10, 7,5, 5, 3, 2, 1
3 MP	30, 25, 20, 16,67, 15, 12,5, 10, 7,5, 5, 3, 2, 1
2 MP	30, 25, 20, 16,67, 15, 12,5, 10, 7,5, 5, 3, 2, 1
1 MP	30, 25, 20, 16,67, 15, 12,5, 10, 7,5, 5, 3, 2, 1

Not: Kodlama, çözünürlük ve akışa göre, her bağımsız akış için kullanılabilen kare yapılandırma.

Video Kodlama

H.265, H.264 Yüksek veya Ana profiller
ve MJPEG

Bit Hızı Kontrolü

Sabit bit hızı (CBR), yapılandırılabilir maksimum değerli sınırlanmış değişken bit hızı (CVBR)

Döndürme Modları

Koridor Modu, Ayna Modu, Çevirme Modu, Elektronik Görüntü Döndürme 90°, 180° ve 270°

Pencere Maskeleye

8 yapılandırılabilir pencere

Titreşim Kontrolü

Seçimli 50 Hz veya 60 Hz modları

PELCO PRO ANALYTICS SUITE

Sarix Professional serisi kameralar, Hareket Algılandı, Kamera Sabotajı, Ses Algılama, Nesne Sayımı, Uyarlanabilir Hareket, Nesne Kaldırma ve Yöne Bağlı Hareket de dahil olmak üzere Pro suite/video analytics özelliğine sahiptir.

Basit Hareket Algılama algoritmaları seçili bir bölgede veya sahnenin tamamında hareket meydana geldiğinde kameranın kaydetmesine veya alarm göndermesine olanak tanır.

Lens engellendiğinde veya kameranın konumu değiştirildiğinde Kamera Sabotajı alarmı tetiklenir.

Ses Algılama, kullanıcının çevresindeki sesi tetiklemek için ses yoğunluk eşiğini tanımlamasını sağlar.

Nesne Sayımı, tanımlı sanal çizgilerden geçen hareketli nesnelerin sayısını belirler.

Uyarlanabilir Hareket, tanımlı çizgilerden geçen ve tanımlanan hedef alana giren hareketli nesnelere algılar.

Nesne Kaldırma: Bu davranış, hedef alandan ayrılan hareketli nesnelere algılar.

Yöne Bağlı Hareket, izin verilmeyen yönlerde hareket eden nesnelere algılar.

PELCO AKILLI SIKIŞTIRMA TEKNOLOJISI

Pelco'nun Akıllı Sıkıştırma Teknolojisi, bant genişliği ve depolama gereksinimlerini %70'e varan oranda düşürür. Teknolojimiz, kullanıcının depolama tasarrufları ve görüntü kalitesi arasında bilgilendirilmiş optimizasyon yapmasına olanak tanır.

Pelco'nun Akıllı Sıkıştırma Teknolojisi, canlı video içerisinde gerçekleşen hareketleri gerçek zamanlı olarak dinamik bir şekilde analiz edip, ihtiyacınız olmayan bilgileri akıllıca sıkıştırır ve bununla birlikte sahnede önemli olan alanlarda net kaliteyle detayları korur. Akıllı Sıkıştırmaya eklenen bir özellik olan Dinamik GOP'nin etkinleştirilmesiyle, az hareketli sahnelerde I-kare sayısı otomatik olarak düşürülür. Sınırlı giriş ve çıkışı olan bir depo odasında olduğu hareket genişliği, %70 kadar bant genişliği tasarrufu yapılabilir.

SES

Akış	Çift yönlü tam iki yönlü
Dahili Mikrofon	60 SPL @ 25 ft \> 40 dB SNR (sadece iç mekan modelleri)
Giriş	Çizgi Düzeyi 3K ohm diferensiyal, 1 Vp-p maksimum sinyalli
Çıkış	Çizgi Düzeyi 600 ohm diferensiyal, 1 Vp-p ile
Kodlama	G.711 A-law/G.711 U-law

TEKNİK ÖZELLİKLER

ELEKTRİK

Ağ Portu	10/100Base-TX için RJ-45 konnektör	
Güç Girişi	IEEE802.3af PoE (İç mekan), IEEE802.3at (Ortam Koşullarına Dayanıklı) 18 ~ 32 VAC, %12 ± 10 VDC	
Maksimum Güç Tüketimi		
İç Dome	KÖ ile	KÖ Olmadan
12 VDC	10.2 W	8.4 W
24 VAC	15.6 W	12 W
PoE	12 W	12 W
Ortam Koşullarına Dayanıklı Dome	KÖ ile	KÖ Olmadan
12 VDC	19.2 W	16.8 W
24 VAC	26.4 W	24 W
PoE+	16.8 W	16.8 W
Yerel Depolama	2 TB adreslenebilir, 128 GB veya daha fazla test edilebilir mikro SDHC ve SDXC kartı	
Alarm		
Giriş	1, PhotoMOS™ röle (30 V, 1 A)	
Çıkış	1, PhotoMOS™ röle (30 V, 1 A)	
Tetikler	Geçiş kapamalarını algılayan gözetimsiz mod (Normalde Açık ve Normalde Kapalı)	
Analog Çıktı	Sadece IMP531-1ERS	

ORTAM

Çalıştırma Sıcaklığı		
Ortam	-40° ila 60°C (-40° ila 140°F)	
İç Mekan	-10° ila 55°C (14° ila 131°F)	
Depolama Sıcaklığı	-40° ilâ 70°C (-40° ilâ 158°F)	
Kullanım Nem Oranı	%5 ila %95 arasında, RH yoğunlaşmalı (ortam koşullarına dayanıklı modeller) %5 ila %90 arasında, RH yoğunlaşmalı (iç mekan modelleri)	
Depolama Nem Oranı	%20 ila %80 BN (yoğunlaşmayan)	
Şok ve Titreşim		
Dayanıklı	IEC 60068:2-6 ve 2-27	
Darbe Direnci	IK10 (20 Jul)	
Giriş Koruması	IP64 (İç mekan modelleri) ve IP66/67, Tip 4X (Ortam koşullarına dayanıklı modeller)	

GENEL

Yapı	Alüminyum; polikarbonat baloncuk	
Dış	RAL 9003	
Kaydırma/Eğim Ayarı	Manuel	
Kaydırma	0° ~ 370°	
Eğim	-15° ~ -90°	
Döndürün	0° ~ 355°	

AĞ

Desteklenen Protokoller	TCP/IP, UDP/IP (tekli yayın, çoklu yayın IGMP), UPnP, DNS, DHCP, RTP, RTSP, NTP, IPv4, IPv6*, SNMP v2c/v3, QoS, HTTP, HTTPS, SSH, SSL, SMTP, FTP ve 802.1x(EAP) ve NTCIP 1205, ARP, DDNS, ICMP, IGMP, RTCP, SFTP, SIP, TLS/TLS, WS-discovery
Kullanıcılar	
Unicast (Tekli Yayın)	Çözünürlük ayarlarına bağlı olarak aynı anda 5 kullanıcıya kadar (3 garantili akış)
Multicast (Çoklu Yayın)	Sınırsız kullanıcı H.264 /H.265
Güvenlik Erişimi	Parola korumalı, HTTPS, IEEE 802.X, Kütük Kimlik Doğrulaması, IP Filtreleme
Yazılım Arabirimi	Web arayıcısı görünümü ve kurulumu

ENTEGRASYON

Video Yönetimi	VideoXpert; VX Toolbox; Endura 2.0 (veya üzeri); Digital Sentry 7.3 (veya daha yenisi);
Açık API	Pelco API, ONVIF Profile S, Profile G, Profile Q ve Profile T aracılığıyla üçüncü taraf VMS
Mobil Uygulama	Pelco Mobil
Yerel Depolama	Kamera sabotajı, hareket algılama veya alarm durumlarında 1, 5 veya 10 saniyelik video klip kaydetme; ağ kesintisi durumunda, üzerine yazma seçeneğiyle sürekli video kaydetme; FTP protokolü ve ONVIF Profile G ile videoya erişime
Kamera Bulma	VX Toolbox
Cihaz Yazılımı Yükselt	Web UI veya VX Toolbox
Web Tarayıcısı Desteği	Microsoft® Internet Explorer® 8.0, Mozilla® Firefox® 3.5, Google® Chrome™ 61.0 ve daha üstü
Çok Dilli Kullanıcı Arayüzü	İngilizce, Fransızca, Almanca, İtalyanca, Portekizce, Arapça, Rusça, İspanyolca, Türkçe, Korece, Basitleştirilmiş Çince

SİSTEM MODEL NUMARALARI*

Arka Kutu	Çözünürlük	Lens	Model Numarası	Açıklama
Yüzey	1 MP	2.8 ila 12 mm	IMP131-1ERS	Sarix Pro Ortam Koşullarına Dayanıklı Kızılötesi Dome
	1 MP	2.8 ila 12 mm	IMP131-1IRS	Mikrofonlu Sarix Pro İç Mekan Kızılötesi Dome
	2 MP	2.8 ila 12 mm	IMP231-1ES	Sarix Pro Ortam Koşullarına Dayanıklı Dome Kamera
	2 MP	2.8 ila 12 mm	IMP231-1ERS	Sarix Pro Ortam Koşullarına Dayanıklı Kızılötesi Dome
	2 MP	2.8 ila 12 mm	IMP231-1IS	Mikrofonlu Sarix Pro İç Mekan Dome
	2 MP	2.8 ila 12 mm	IMP231-1IRS	Mikrofonlu Sarix Pro İç Mekan Kızılötesi Dome
	3 MP	2.8 ila 12 mm	IMP331-1ES	Sarix Pro Ortam Koşullarına Dayanıklı Dome Kamera
	3 MP	2.8 ila 12 mm	IMP331-1ERS	Sarix Pro Ortam Koşullarına Dayanıklı Kızılötesi Dome Kamera
	3 MP	2.8 ila 12 mm	IMP331-1IS	Mikrofonlu Sarix Pro İç Mekan Dome
	3 MP	2.8 ila 12 mm	IMP331-1IRS	Mikrofonlu Sarix Pro İç Mekan Kızılötesi Dome
	5 MP	2.8 ila 12 mm	IMP531-1ES	Sarix Pro Ortam Koşullarına Dayanıklı Dome Kamera
	5 MP	2.8 ila 12 mm	IMP531-1ERS	Sarix Pro Ortam Koşullarına Dayanıklı Kızılötesi Dome
	5 MP	2.8 ila 12 mm	IMP531-1IS	Mikrofonlu Sarix Pro İç Mekan Dome
	5 MP	2.8 ila 12 mm	IMP531-1IRS	Mikrofonlu Sarix Pro İç Mekan Kızılötesi Dome

*Sistem için isteğe bağlı ürünler, bir arka kutu/montaj parçası, kamera ve boş dome içerir.

SERTİFİKALAR*

- CE - EN 55032 (Sınıf A), EN 50130-4, EN 60950-1
- FCC (Sınıf A) - 47 CFR Bölüm 15
- UL ve cUL'de Listelenmiş - UL 60950-1, CAN/CSA-C22.2 No. 60950-1-07
- UL/IEC/EN 60950-22 (sadece ortam koşullarına dayanıklı modeller)
- ICES-003 (Sınıf A)
- RCM
- KCC
- NOM
- EAC
- BIS
- IMP3EBAP ile uygun şekilde kurulduğunda Tip 4X (sadece ortam koşullarına dayanıklı modeller)
- Uygun şekilde kurulduğunda IP66/67 (sadece ortam koşullarına dayanıklı modeller)
- IEC 60068:2-6 ve 2-27
- ONVIF Profile S, Profile G, Profile Q ve Profile T uyumlu

*Bu baskı sırasında, bu sertifikalar beklenmemektedir. Sertifikaların mevcut durumu hakkında

fabrikaya veya www.pelco.com adresine başvurun.

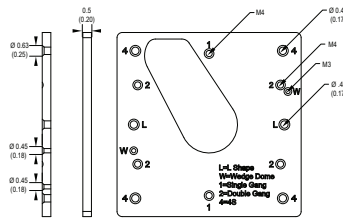
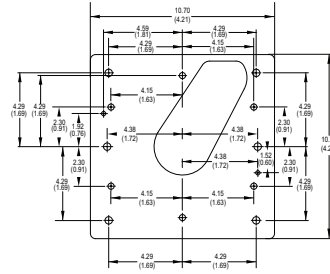
ÖNERİLEN MONTAJLAR

WMVE-SW	Duvar montaj kolu, 1,5 inç NPT
WMVE-SW ile PA101	Direğe Montajlı
IMP3PMB-1I	Duvar montaj ünitesi
IMP3ICM-1E	Gömme tip montaj
IMP3PM-1E	Sarkıt tipi montaj parçası
WMVE-SW ile IMM-CM ve IMP3PM-1E	Köşe montajı

İSTEĞE BAĞLI AKSESUARLAR

IMP3EBAP	4S elektrik kutusu adaptörü
IMP3LD-OE	Buğulu ortam koşullarına dayanıklı alt dome
IMP3LD-OI	Buğulu iç mekan alt dome
IMP3LD-1E	Net ortam koşullarına dayanıklı alt dome
IMP3LD-1I	Net iç mekan alt dome

IMP3EBAP 4S ELEKTRİK KUTU ADAPTÖRÜ



Renk: RAL 9003

WARNING: Cancer and Reproductive Harm - www.P65Warnings.ca.gov.
ADVERTENCIA: Cáncer y Daño Reproductivo - www.P65Warnings.ca.gov.
AVERTISSEMENT: Cancer et Troubles de l'appareil reproducteur - www.P65Warnings.ca.gov.

Pelco, Inc.

625 W. Alluvial, Fresno, Kaliforniya 93711 ABD

ABD ve Kanada Tel: (800) 289-9100 Faks: (800) 289-9150

Uluslararası Tel: +1 (559) 292-1981 Faks: +1 (559) 348-1120

www.pelco.com

Pelco, Pelco logosu ve bu yayında bahsedilen Pelco ürünleriyle ilişkili diğer ticari markalar, Pelco, Inc. veya bağlı kuruluşlarının ticari markalarıdır. ONVIF ve ONVIF logosu, ONVIF Inc. şirketinin ticari markalarıdır. Diğer tüm ürün adları ve hizmetler ilgili şirketlerin mülkiyetindedir. Ürünlerin teknik özellikleri ve bulunabilirlikleri, önceden bildirilmeksizin değiştirilebilir. ©Telif hakkı 2019, Pelco, Inc. Tüm hakları saklıdır.