

Domes ecológicos e para ambientes internos série Sarix® IMP ATÉ 5 MP, H.265, H.264, WDR, DOMES IP DIURNAS/NOTURNAS

Características do produto

- H.265, H.264 alto, principal, codificação de vídeos MJPEG
- Resolução de até 5 MP e 30 quadros por segundo
- Até 60 quadros por segundo (ips) na resolução de 4 MP para câmeras de 5 MP
- Lente de zoom motorizado remoto com foco automático
- Iluminação IV adaptativa integrada de até 50 m (alguns modelos)
- Temperatura operacional de até 60 °C (140 °F) (modelos ecológicos)
- Cartão Micro SDHC e SDXC de até 2 TB endereçável, 128 GB testável
- Pacote do Pelco Pro Analytics com movimento adaptativo, contagem de objetos, detecção de movimento, sabotagem da câmera
- Power over Ethernet (PoE ou PoE+), 24 VCA, 12 VCC
- Tecnologia de compactação inteligente da Pelco
- Todos os modelos têm resistência a vandalismo IK10
- Compatível com sistemas de gerenciamento de vídeo da Pelco e de terceiros
- Em conformidade com ONVIF Profile S, Profile G, Profile Q e Profile T

Linha Sarix Professional

Poderosas, versáteis e acessíveis, as câmeras da linha **Sarix® Professional (P)** incluem os recursos e as funcionalidades mais populares da tecnologia Sarix em uma ampla gama de opções para ambientes internos e externos, incluindo câmeras em forma de bola e domes. Há também uma câmera de cunha e uma câmera de caixa resistentes a vandalismo. Misture e combine as formas e opções de desempenho de que você precisa para quase qualquer condição de iluminação, ambiente e aplicação.

Câmera de dome da série IMP

Na linha **Sarix Professional**, as câmeras de dome da **série Sarix IMP** apresentam uma lente zoom remota para necessidades de grande angular ou de vigilância de longo alcance. A capacidade de foco automático garante que o foco da câmera possa ser reorientado automaticamente conforme necessário. Além disso, a **série Sarix IMP** apresenta tecnologia avançada de cores, True WDR e iluminação IV adaptativa opcional para maior visibilidade em instalações de baixa luminosidade. Resistência a vandalismo IK10 em domes para ambientes internos e externos e IP66/IP67 em dome para ambiente externo garantem robustez suficiente para instalações em ambientes desfavoráveis.

Vídeo

O **Sarix Professional** oferece opções de três transmissões de vídeo simultâneas. As três transmissões podem ser compactadas com perfis eficientes H.265, H.264 altos ou principais, ou em formatos MJPEG. As transmissões podem ser configuradas para várias taxas de quadros e taxas de bits variáveis, para otimizar a qualidade de imagem com



- Garantia total de 3 anos

eficiência de largura de banda e armazenamento. A Compactação inteligente da Pelco está disponível em H.264 e H.265, minimizando o uso de armazenamento e largura de banda.

Armazenamento de borda

As câmeras da linha Sarix Professional têm armazenamento de borda integrado com um cartão micro SDHC e SDXC. Clipes de vídeo de diferentes extensões podem ser armazenados no cartão após um alarme; o vídeo pode ser gravado continuamente no cartão SD em caso de interrupção da rede. O vídeo pode ser recuperado do cartão por meio do protocolo FTP ou usando um cliente compatível com ONVIF Profile G.

Abertas e integradas

As câmeras da linha Sarix Professional conectam facilmente a sistemas de gerenciamento de vídeo da Pelco, como VideoXpert™, VXToolbox, Endura® versão 2.0 (ou posterior) e Digital Sentry® versão 7.3 (ou posterior). As câmeras da linha **Sarix Professional** são integradas aos principais sistemas de terceiros por meio da API aberta da Pelco ou dos padrões ONVIF Profile S, Profile G, Profile Q e Profile T.

Interface Web padrão

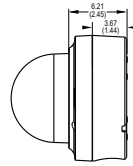
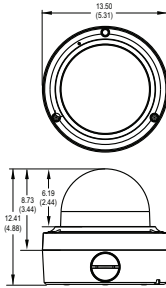
As câmeras Pelco usam uma interface de navegador da Web padrão para facilitar a configuração e a administração remotas. Os controles são otimizados para que a configuração de recursos como cor, exposição, controle de oscilação, compensação de luz de fundo e transmissão seja conveniente e rápida.

ESPECIFICAÇÕES TÉCNICAS

RECURSOS DE CAIXA TRASEIRA

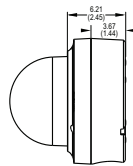
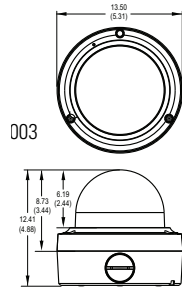


OS VALORES ENTRE PARÊNTESES ESTÃO EM POLEGADAS; TODOS OS DE-MAIS ESTÃO EM CENTÍMETROS.



Câmera para ambientes internos com suporte de superfície

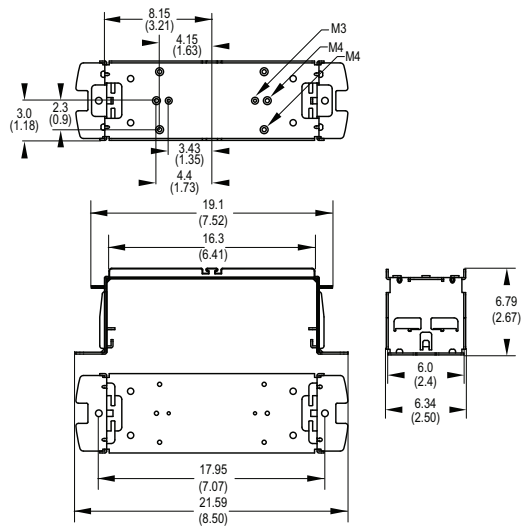
- Carcaça de alumínio e anel adaptador; cúpula de policarbonato
- RAL 9003
- Resistência a impacto IK10 (20J)
- IEEE802.3af PoE, 18 a 32 VCA, 12 +/-10% VCC
- Iluminação IV de 50 m
- Proteção contra ingresso IP64



Suporte de superfície ecológico

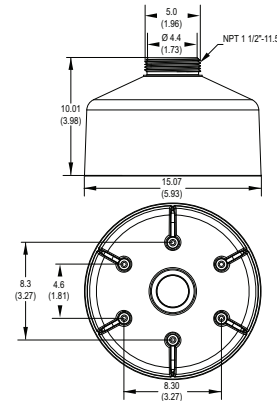
- Carcaça de alumínio e anel adaptador; cúpula de policarbonato
- RAL 9003
- Tipo 4X, quando usado com IMP3EBAP
- Resistência a impacto IK10 (20J)
- IEEE802.3at PoE, 18 a 32 VCA, 12 +/-10% VCC
- Iluminação IV de 50 metros
- Proteção contra ingresso IP66 e IP67

SUPORE EMBUTIDO NO TETO IMP3ICM-1E



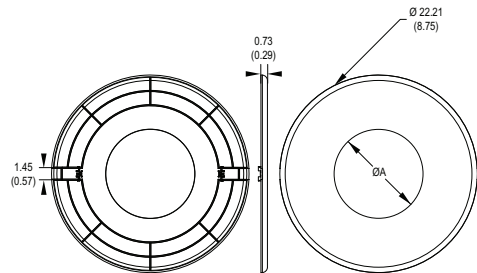
Cor: RAL 9003

MONTAGEM SUSPensa IMP3PM-1E



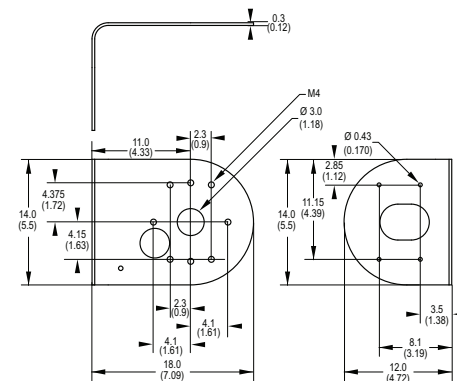
Cor: RAL 9003

PLACA PARA MONTAGEM NO TETO IMP3ICM-1E



Cor: RAL 9003

ADAPTADOR DE MONTAGEM SUSPensa NA PAREDE IMP3PMB-1I



Cor: RAL 9003

ESPECIFICAÇÕES TÉCNICAS

CÂMERA

Dispositivo de imagem	1/2,8"
Tipo de imager	CMOS
Leitura de imager	Varredura progressiva
A mais alta resolução	
5 MP	2592 x 1944 (5.0 MP)
3 MP	2048 x 1536 (3 MP)
2 MP	1920 x 1080 (2 MP)
1 MP	1280 x 960 (1 MP)
Faixa do obturador eletrônico	1/10,000 a 1 s
Faixa dinâmica ampla verdadeira	120 dB, por IEC62676
Equilíbrio de branco	Alcance: 2.000° a 10.000°K; ATW (Auto Tracing White Balance, Equilíbrio de branco de rastreamento automático) selecionável, Automático e Manual
Redução de ruído 3D	Sim (possível selecionar LIGADO/DESLIGADO)

Iluminação Mínima

MP	Lente	Sensibilidad e	Cor		Monocromática		Mono (IV ligado)
			33 ms	200 ms	33 ms	200 ms	
5 MP	2,8-12 mm	f/1.4	0,26 lux	0,065 lux	0,15 lux	0,0375 lux	0,0 lux
3 MP	2,8-12 mm	f/1.4	0,065 lux	0,01625 lux	0,03 lux	0,0075 lux	0,0 lux
2 MP	2,8-12 mm	f/1.4	0,0169 lux	0,00416 lux	0,01 lux	0,0025 lux	0,0 lux
1 MP	2,8-12 mm	f/1.4	0,0169 lux	0,00416 lux	0,01 lux	0,0025 lux	0,0 lux

Recursos Dia/noite	Filtro de corte IV mecânico (ON/OFF/AUTO) (ligado/desligado/automático), com diferentes pontos de ajuste em lux
Iluminação IV	850 nm, Iluminação IV adaptativa de até 50 m; LIGADO automaticamente no modo noturno ou DESLIGADO
Relação Sinal/Ruído	≥50 dB

LENTE

Tipo de Lente	Integrada; varifocal
Distância Focal	f/1.4, 2,8 ~ 12 mm
Foco	Foco automático, motorizado
Zoom	Remoto
Tipo de íris automática	Íris DC

Campo de visão*

Distância Focal	Ângulo de visão	1 MP	2 MP	3 MP	5 MP
2,8 a 12 mm	Diagonal	96° ~ 32°	123° ~ 40°	120° ~ 39°	124° ~ 40°
	Horizontal	74° ~ 26°	103° ~ 35°	90° ~ 31°	94° ~ 32°
	Vertical	55° ~ 20°	54° ~ 20°	66° ~ 23°	68° ~ 24°

*O campo de visão pode variar de acordo com mudanças nas configurações de resolução.

ESPECIFICAÇÕES TÉCNICAS

VÍDEO

Transmissões de vídeo
Sobreposição de vídeo

Até três transmissões simultâneas, a segunda e terceira transmissões são variáveis com base na configuração da transmissão principal
Nome da câmera, hora, data e texto personalizável com vários idiomas compatíveis. É possível incorporar imagens e logotipos personalizados.

Resoluções disponíveis

MP	Largura	Altura	Taxa de proporção
5,0	2592	1944	4:3
3,7	2560	1440	16:9
3,2	2048	1536	4:3
3	2304	1296	16:9
2,1	1920	1080	16:9
1,9	1600	1200	4:3
1,2	1280	960	4:3
0,9	1280	720	16:9
0,5	800	600	4:3
0,3	640	480	4:3
0,2	640	360	16:9
0,1	320	240	4:3
0,1	320	180	16:9

Taxas de quadro

MP	Imagens por segundo (ips)
5 MP	60; 50; 30; 25; 20, 16,67; 15; 12,5; 10; 7,5; 5; 3; 2; 1
3 MP	30; 25; 20, 16,67; 15; 12,5; 10; 7,5; 5; 3; 2; 1
2 MP	30; 25; 20, 16,67; 15; 12,5; 10; 7,5; 5; 3; 2; 1
1 MP	30, 25, 20, 16,67, 15, 12,5, 10, 7,5, 5, 3, 2, 1

Observação: as taxas de quadros disponíveis são selecionáveis para cada transmissão independente, dependendo da codificação, resolução e configuração configuração.

Codificador de vídeo

Perfis H.265, H.264 alto ou principal, e MJPEG

Controle de taxa de bits

Taxa de bits constante (CBR), taxa de bits variável restrita (CVBR) com valor máximo configurável

Modos de orientação

Modo Corredor, Modo Espelho, Modo Rotação, rotação de imagem eletrônica de 90°, 180° e 270°

Inibição de janela

8 janelas configuráveis

Controle de oscilação

Modos selecionáveis de 50 Hz ou 60 Hz

PACOTE DO PELCO PRO ANALYTICS

As câmeras da linha Sarix Professional apresentam o pacote Pro de análise de vídeo, incluindo a detecção de movimento, sabotagem da câmera, detecção de áudio, contagem de objetos, movimento adaptativo, remoção de objetos e movimento direcional.

Os algoritmos de detecção de movimento simples permitem à câmera gravar ou emitir um alarme quando um movimento é detectado em uma zona selecionada ou na cena como um todo.

Um alarme de sabotagem de câmera será acionado se a lente estiver obstruída ou quando a câmera for reposicionada.

Com a detecção de áudio, o usuário define um limite de intensidade de áudio para acionar o áudio ambiente.

A contagem de objetos conta o número de objetos em movimento que passam pelas linhas virtuais definidas.

O movimento adaptativo detecta objetos em movimento que cruzam as linhas definidas e entram em uma área-alvo definida.

Remoção de objetos: este comportamento detecta objetos em movimento que saem da área-alvo.

O movimento direcional detecta objetos em movimento em direções não permitidas.

TECNOLOGIA DE COMPACTAÇÃO INTELIGENTE DA PELCO

A tecnologia de compactação inteligente da Pelco reduz os requisitos de largura de banda e armazenamento em até 70%. Nossa tecnologia permite que o usuário faça otimizações fundamentadas entre economia de armazenamento e qualidade de imagem.

A tecnologia de compactação inteligente da Pelco analisa de forma dinâmica o movimento que ocorre no vídeo ao vivo em tempo real para compactar de forma inteligente as informações desnecessárias, enquanto retém detalhes com qualidade nítida nas áreas importantes da cena. Com o Dynamic GOP, um recurso adicional da compactação inteligente, o número de quadros I é reduzido automaticamente em cenas com pouco movimento. Com base na complexidade das cenas e na extensão do movimento, é possível obter até 70% de economia de largura de banda

ÁUDIO

Transmissão	Full duplex bidirecional
Microfone embutido	60 SPL @ 25 ft > 40 dB SNR (somente modelos para ambientes internos)
Entrada	Nível de linha, diferencial de 3K ohm c/ sinal máximo de 1 Vp-p
Saída	Nível de linha, diferencial de 600 ohm c/ 1 Vp-p
Codificação	G.711 A-law/G.711 U-law

ESPECIFICAÇÕES TÉCNICAS

ELÉTRICA

Porta de rede	Conector RJ-45 para 10/100Base-TX	
Entrada de Alimentação	IEEE802.3af PoE (interno), IEEE802.3at (ecológico) 18 a 32 VCA, 12 ± 10% VCC	
Consumo máximo de energia		
Dome interior	Com IV	Sem IV
12 VCC	10,2 W	8,4 W
24 VCA	15,6 W	12 W
PoE	12 W	12 W
Dome ambiental	Com IV	Sem IV
12 VCC	19,2 W	16,8 W
24 VCA	26,4 W	24 W
PoE+	16,8 W	16,8 W
Armazenamento Local	Cartão Micro SDHC e SDXC, 2 TB endereçável, 128 GB ou mais testável	
Alarme		
Tensão	1, relé PhotoMOS™ (30 V, 1 A)	
Saída	1, relé PhotoMOS™ (30 V, 1 A)	
Disparos	Modo não supervisionado que detecta fechamentos de interruptor (Normalmente aberto e Normalmente fechado)	
Saída analógica	Somente IMP531-1ERS	

AMBIENTAL

Temperatura de operação		
Ambiental	-40° a 60°C (-40° a 140°F)	
Ambientes internos	-10° a 55°C (14° a 131°F)	
Temperatura de armazenamento	-40° a 70° C (-40° a 158° F)	
Umidade operacional	UR de 5% a 95% com condensação (modelos ecológicos) UR de 5% a 90% sem condensação (modelos para ambientes internos)	
Umidade para Armazenagem	RH de 20 a 80% sem condensação	
Choque e vibração		
Resistência	IEC 60068-2-6 e 2-27	
Resistência ao impacto	IK10 (20 Joules)	
Proteção contra ingresso	IP64 (modelos para ambientes internos) e IP66/67, Tipo 4X (modelos ecológicos)	

GERAL

Construção	Alumínio; cúpula de policarbonato
Acabamento	RAL 9003
Ajuste de panorâmica/inclinação	Manual
Panorâmica	0° ~ 370°
Inclinação	-15° ~ -90°
Rotação	0° ~ 355°

REDE

Protocolos com suporte	TCP/IP, UDP/IP (unicast, multicast IGMP), UPnP, DNS, DHCP, RTP, RTSP, NTP, IPv4, IPv6, SNMP v2c/v3, QoS, HTTP, HTTPS, SSH, SSL, SMTP, FTP, 802.1x (EAP) e NTCIP 1205, ARP, DDNS, ICMP, IGMP, RTCP, SFTP, SIP, TLS/ TTLs, WS-discovery
Usuários	
Unicast	Até 5 usuários simultâneos, dependendo das configurações da resolução (3 transmissões garantidas)
Multicast	Usuários ilimitados H.264 /H.265
Acesso de segurança	Protegido por senha, HTTPS, IEEE 802.X, autenticação Digest, filtragem de IP
Interface do software	Visualização e configuração do navegador da web

INTEGRAÇÃO

Gerenciamento de Vídeo	VideoXpert; VX Toolbox; Endura 2.0 (ou posterior); Digital Sentry 7.3 (ou superior);
API aberta	VMS de terceiros por meio da API da Pelco e ONVIF Profile S, Profile G, Profile Q e Profile T
Aplicativo móvel	Mobilidade da Pelco
Armazenamento Local	Captura de cliques de vídeo de 1, 5 ou 10 segundos em sabotagem de câmera, detecção de movimento ou entrada de alarme; gravação contínua de vídeo em caso de interrupção da rede com opção para sobrescrever; acesso a vídeo por meio do protocolo FTP e ONVIF Profile G
Descoberta de câmeras	VX Toolbox
Firmware Atualizar	Interface do usuário da Web ou VX Toolbox
Suporte a navegadores da Web	Microsoft® Internet Explorer® 8.0, Mozilla® Firefox® 3.5, Google® Chrome™ 61.0 e posterior
Interface de usuário em vários idiomas	Inglês, francês, alemão, italiano, português, árabe, russo, espanhol, turco, coreano, chinês simplificado

NÚMEROS DE MODELO DO SISTEMA*

Back box	Resolução	Lente	Número do Modelo	Descrição
Suporte de	1 MP	2,8 a 12 mm	IMP131-1ERS	Sarix Pro de dome ecológica com IV
	1 MP	2,8 a 12 mm	IMP131-1IRS	Sarix Pro de dome com IV para ambientes internos e com microfone
	2 MP	2,8 a 12 mm	IMP231-1ES	Sarix Pro de dome ecológica
	2 MP	2,8 a 12 mm	IMP231-1ERS	Sarix Pro de dome ecológica com IV
	2 MP	2,8 a 12 mm	IMP231-1IS	Sarix Pro de dome para ambientes internos com microfone
	2 MP	2,8 a 12 mm	IMP231-1IRS	Sarix Pro de dome com IV para ambientes internos e com microfone
	3 MP	2,8 a 12 mm	IMP331-1ES	Sarix Pro de dome ecológica
	3 MP	2,8 a 12 mm	IMP331-1ERS	Sarix Pro de dome ecológica com IV
	3 MP	2,8 a 12 mm	IMP331-1IS	Sarix Pro de dome para ambientes internos com microfone
	3 MP	2,8 a 12 mm	IMP331-1IRS	Sarix Pro de dome com IV para ambientes internos e com microfone
	5 MP	2,8 a 12 mm	IMP531-1ES	Sarix Pro de dome ecológica
	5 MP	2,8 a 12 mm	IMP531-1ERS	Sarix Pro de dome ecológica com IV
	5 MP	2,8 a 12 mm	IMP531-1IS	Sarix Pro de dome para ambientes internos com microfone
	5 MP	2,8 a 12 mm	IMP531-1IRS	Sarix Pro de dome com IV para ambientes internos e com microfone

*As opções do sistema contêm uma caixa traseira/suporte, uma câmera e um dome transparente.

CERTIFICAÇÕES*

- CE - EN 55032 (classe A), EN 50130-4, EN 60950-1
- FCC (classe A) - 47 CFR, parte 15
- Listado por UL e cUL - UL 60950-1, CAN/CSA-C22.2 N° 60950-1-07
- UL/IEC/EN 60950-22 (somente modelos ecológicos)
- ICES-003 (Classe A)
- RCM
- KCC
- NOM
- EAC
- BIS
- Tipo 4X (somente modelos ecológicos) quando instalado apropriadamente com IMP3EBAP
- IP66/67 (somente modelos ecológicos) quando instalado apropriadamente
- IEC 60068:2-6 e 2-7
- Em conformidade com ONVIF Profile S, Profile G, Profile Q e Profile T

*No momento desta publicação, as certificações estão pendentes. Consulte a fábrica ou o site www.pelco.com para saber o status atual das certificações.

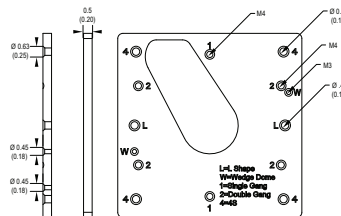
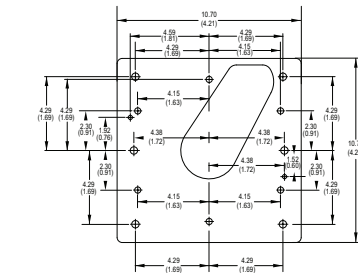
SUPORTES RECOMENDADOS

WMVE-SW	Braço para montagem na parede, 1,5". NPT
PA101 com WMVE-SW	Montagem em poste
IMP3PMB-1I	Montagem na parede
IMP3ICM-1E	Suporte de teto
IMP3PM-1E	Suporte suspenso
IMM-CM com WMVE-SW e IMP3PM-1E	Suporte de canto

ACESSÓRIOS OPCIONAIS

IMP3EBAP	Adaptador de caixa elétrica 4S
IMP3LD-0E	Dome inferior ecológica fumê
IMP3LD-0I	Dome inferior fumê para ambientes internos
IMP3LD-1E	Dome inferior ecológica transparente
IMP3LD-1I	Dome inferior transparente para ambientes internos

ADAPTADOR DE CAIXA ELÉTRICA IMP3EBAP 4S



Cor: RAL 9003

⚠ **WARNING:** Cancer and Reproductive Harm - www.P65Warnings.ca.gov.
 ⚠ **ADVERTENCIA:** Cáncer y Daño Reproductivo - www.P65Warnings.ca.gov.
 ⚠ **AVERTISSEMENT:** Cancer et Troubles de l'appareil reproducteur - www.P65Warnings.ca.gov.

Pelco, Inc.

625 W. Alluvial, Fresno, Califórnia 93711 Estados Unidos
EUA e Canadá Tel.: (800) 289-9100 Fax: (800) 289-9150
Internacional Tel.: +1 (559) 292-1981 Fax: +1 (559) 348-1120
www.pelco.com

Pelco, o logotipo da Pelco e outras marcas registradas associadas aos produtos Pelco, mencionados nesta publicação, são marcas registradas da Pelco, Inc. ou de suas afiliadas. ONVIF e o logotipo da ONVIF são marcas registradas da ONVIF Inc. Todos os outros nomes de produtos e serviços são de propriedade de suas respectivas empresas. As especificações e a disponibilidade do produto estão sujeitas a alterações sem aviso prévio. ©Copyright 2019, Pelco, Inc. Todos os direitos reservados.