

Caméras à dôme d'intérieur et d'extérieur Sarix® IMP

CAMÉRAS À DÔME IP JOUR/NUIT JUSQU'À 5 MP, H.265, H.264, PLAGES DYNAMIQUES ÉTENDUES (WDR)

Caractéristiques du produit

- Codage vidéo MJPEG H.265, H.264 Main, High
- Résolution jusqu'à 5 MP à 30 images par seconde
- Jusqu'à 60 images par seconde (ips) à 4 MP pour caméras 5 MP
- Objectif à zoom motorisé, réglage à distance et mise au point automatique
- Éclairage IR adaptatif intégré jusqu'à 50 m (certains modèles)
- Température de fonctionnement jusqu'à 60 °C (140 °F) (modèle d'extérieur)
- Carte micro SDHC et SDXC jusqu'à 2 To adressable, 128 Go testable
- Pelco Pro Analytics Suite incluant notamment le mouvement adaptatif, le comptage d'objets, la détection de mouvement, le sabotage de caméra
- PoE ou PoE+ (Power over Ethernet), 24 VCA, 12 Vcc
- Technologie Smart Compression de Pelco
- Tous les modèles sont résistants au vandalisme jusqu'à IK10
- Compatibilité avec les systèmes de gestion vidéo Pelco et tiers
- Conforme aux profils ONVIF Profile S, Profile G, Profile Q et Profile T

Gamme Sarix Professional

Puissantes, polyvalentes et à un prix abordable, les caméras de la gamme **Sarix® Professional (P)** rassemblent les caractéristiques et les fonctionnalités les plus appréciées de la technologie Sarix, à travers un large choix d'options pour intérieur et extérieur, notamment les caméras de type Bullet et à dôme. La gamme inclut également des caméras en boîtier ou cône anti-vandalisme. Combinez performances et format selon vos besoins, pour pratiquement toutes les conditions d'éclairage et tout type d'environnement et d'application.

Caméras à dôme de la série IMP

Dans la gamme **Sarix Professional**, les caméras à dôme **Sarix série IMP** sont équipées d'un zoom réglable à distance pour répondre aux besoins de surveillance grand angle ou longue portée. La fonctionnalité de mise au point automatique effectue une nouvelle mise au point de la caméra dès que nécessaire. De plus, les caméras **Sarix série IMP** incluent des fonctions avancées de chromatographie, une véritable plage dynamique étendue (WDR) et un éclairage IR adaptatif avancé en option pour la visibilité dans des conditions d'éclairage difficiles. La protection anti-vandalisme IK10 sur les caméras à dôme d'extérieur et d'intérieur et la protection IP66/IP67 sur les caméras à dôme d'extérieur assurent la robustesse nécessaire à l'installation dans les environnements éprouvants.

Caractéristiques vidéo

Les caméras **Sarix Professional** intègrent des options pour trois flux vidéo simultanés. Les trois flux peuvent être compressés avec un profil efficace H.265, H.264 High ou Main, ou des formats MJPEG. Les flux peuvent être configurés avec différentes fréquences d'image et des



- Garantie complète de 3 ans

débits binaires variables afin d'optimiser la qualité de l'image, tout en assurant l'efficacité de la bande passante et du stockage. La technologie Pelco Smart Compression est disponible avec les profils H.264 et H.265, pour réduire la consommation de bande passante et d'espace de stockage.

Stockage en périphérie

Les caméras de la gamme **Sarix Professional** intègrent une fonction de stockage en périphérie sur carte Micro SDHC e SDXC. Des clips vidéo de différentes durées peuvent être stockés sur la carte en cas d'alarme, ou la vidéo peut être enregistrée en continu sur la carte SD en cas de panne réseau. Il est possible de récupérer les vidéos de la carte via le protocole FTP ou en utilisant un client compatible ONVIF Profile G.

Solution ouverte et intégrée

Les caméras de la gamme **Sarix Professional** se connectent de façon transparente aux systèmes de gestion vidéo de Pelco, tels que VideoXpert™, VXToolbox, Endura® version 2.0 (ou ultérieure) et Digital Sentry® version 7.3 (ou ultérieure). Les caméras de la gamme **Sarix Professional** s'intègrent aux principaux systèmes tiers par le biais de l'API Pelco ouverte ou les normes ONVIF Profile S, Profile G et Profile Q.

Interface Web standard

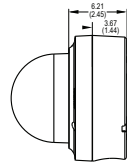
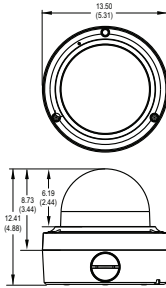
Les caméras Pelco utilisent une interface de navigateur Web standard pour simplifier la configuration et l'administration à distance. Les commandes sont optimisées pour faciliter la configuration des paramètres de la caméra en une seule étape, notamment : la couleur, l'exposition, le contrôle du scintillement, la compensation du contre-jour et la diffusion de flux.

SPÉCIFICATIONS TECHNIQUES

CARACTÉRISTIQUES DE L'EMBASE

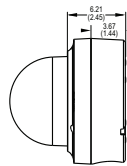
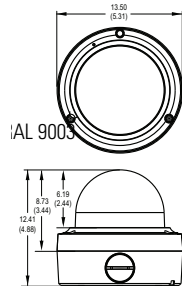


LES MESURES ENTRE PARENTHÈSES SONT EXPRIMÉES EN POUCES ;
TOUTES LES AUTRES SONT EN CENTIMÈTRES.



Fixation en surface en intérieur

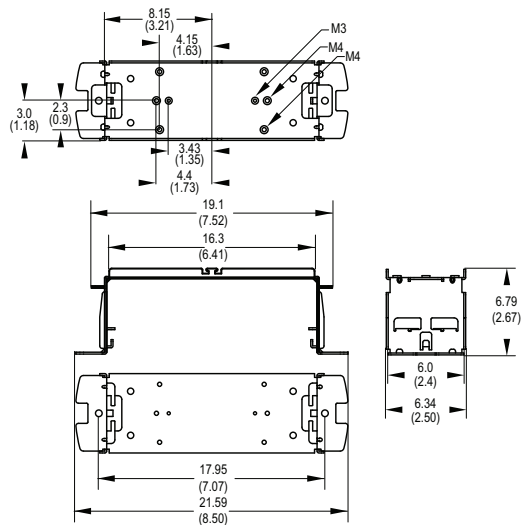
- Corps et anneau de garniture en aluminium ; bulle en polycarbonate
- RAL 9003
- Résistance aux chocs IK10 (20J)
- PoE IEEE802.3af, 18 ~ 32 VCA, 12 +/-10 % VCC
- Éclairage IR 50 mètres
- Protection environnementale IP64



Fixation en surface en extérieur

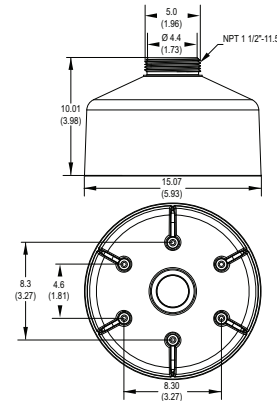
- Corps et anneau de garniture en aluminium ; bulle en polycarbonate
- RAL 9003
- Type 4X, si utilisé avec IMP3EBAP
- Résistance aux chocs IK10 (20J)
- PoE IEEE802.3at, 18 ~ 32 VCA, 12 +/-10 % VCC
- Éclairage IR 50 mètres
- Protection environnementale IP66, IP67

SUPPORT D'ENCASTREMENT AU PLAFOND IMP3ICM-1E



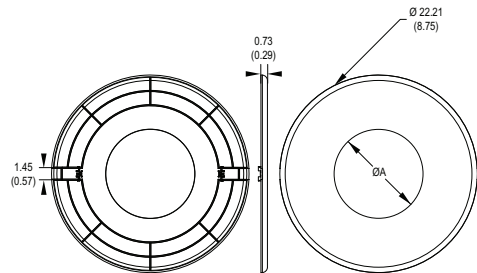
Couleur : RAL 9003

FIXATION SUSPENDUE IMP3PM-1E



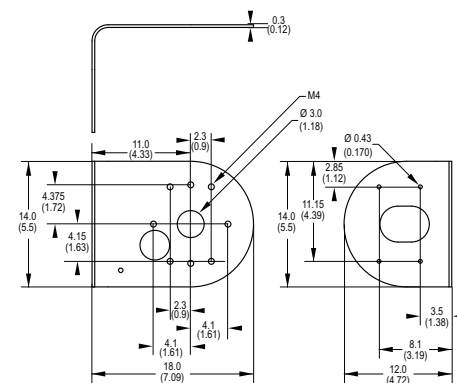
Couleur : RAL 9003

PLAQUE PLAFOND IMP3ICM-1E



Couleur : RAL 9003

SUPPORT DE FIXATION MURALE IMP3PMB-1I



Couleur : RAL 9003

SPÉCIFICATIONS TECHNIQUES

CAMÉRA

Dispositif d'imagerie	1/2,8 pouce
Type de capteur d'images	CMOS
Afficheur du capteur d'images	Balayage progressif
Résolution maximale	
5 MP	2592 x 1944 (5 MP)
3 MP	2048 x 1536 (3 MP)
2 MP	1920 x 1080 (2 MP)
1 MP	1280 x 960 (1 MP)
Plage d'obturateur électronique	1/10 000 à 1 s
Véritable plage dynamique étendue	Jusqu'à 120 dB conforme à IEC 62676
Balance des blancs	Plage : 2 000° à 10 000°K ; balance automatique des blancs (ATW) sélectionnable, auto et manuel
Réduction du bruit 3D	Oui (sélection ON/OFF)

Éclairage minimum

MP	Objectif	Sensibilité	Couleur		Mono		Mono (IR activé)
			33 ms	200 ms	33 ms	200 ms	
5 MP	2,8 - 12 mm	f/1,4	0,26 lux	0,065 lux	0,15 lux	0,0375 lux	0,0 lux
3 MP	2,8 - 12 mm	f/1,4	0,065 lux	0,01625 lux	0,03 lux	0,0075 lux	0,0 lux
2 MP	2,8 - 12 mm	f/1,4	0,0169 lux	0,00416 lux	0,01 lux	0,0025 lux	0,0 lux
1 MP	2,8 - 12 mm	f/1,4	0,0169 lux	0,00416 lux	0,01 lux	0,0025 lux	0,0 lux

Capacités jour/nuit	Filtre de coupure infrarouge (IR) mécanique, (ON/OFF/AUTO), avec différents ajustements lux
Éclairage IR	Éclairage IR adaptatif 850 nm jusqu'à 50 m ; activation ou arrêt automatique en mode nuit
Rapport signal/bruit	≥ 50 dB

OBJECTIF

Type d'objectif	Intégré, à focale variable
Longueur focale	f/1,4, 2,8 - 12 mm
Mise au point	Automatique, motorisée
Zoom	À distance
Type d'iris automatique	DC-Iris

Champ de vision*

Longueur focale	Angle de vision	1 MP	2 MP	3 MP	5 MP
2.8 à 12 mm	Diagonal	96°~ 32°	123°~ 40°	120°~ 39°	124°~ 40°
	Horizontal	74°~ 26°	103°~ 35°	90°~ 31°	94°~ 32°
	Vertical	55°~ 20°	54°~ 20°	66°~ 23°	68°~ 24°

*Champ de vision variable en fonction des changements dans les paramètres de résolution.

SPÉCIFICATIONS TECHNIQUES

VIDÉO

Flux vidéo

Jusqu'à trois flux simultanés, flux secondaire et tertiaire variables selon la configuration du flux primaire

Superposition vidéo

Nom de la caméra, heure et date, et texte personnalisable en plusieurs langues. Intégration d'images et logos personnalisés prise en charge.

Résolutions disponibles

MP	Largeur	Hauteur	Format
5,0	2592	1944	4:3
3,7	2560	1440	16:9
3,2	2048	1536	4:3
3	2304	1296	16:9
2,1	1920	1080	16:9
1,9	1600	1200	4:3
1,2	1280	960	4:3
0,9	1280	720	16:9
0,5	800	600	4:3
0,3	640	480	4:3
0,2	640	360	16:9
0,1	320	240	4:3
0,1	320	180	16:9

Fréquences d'image

MP	Images par seconde (ips)
5 MP	60, 50, 30, 25, 20, 16,67, 15, 12,5, 10, 7,5, 5, 3, 2, 1
3 MP	30 - 25 - 20 - 16,67 - 15 - 12,5 - 10 - 7,5 - 5 - 3 - 2 - 1
2 MP	30 - 25 - 20 - 16,67 - 15 - 12,5 - 10 - 7,5 - 5 - 3 - 2 - 1
1 MP	30 - 25 - 20 - 16,67 - 15 - 12,5 - 10 - 7,5 - 5 - 3 - 2 - 1

Remarque : pour chaque flux indépendant, il est possible de choisir parmi les fréquences d'image disponibles en fonction du codage, de la résolution et de la configuration.

Encodage vidéo

Profil H.265, H.264 Main ou High, et MJPEG

Contrôle du débit binaire

Débit binaire constant (CBR), débit variable à contrainte (CVBR) avec plage cible configurable

Modes d'orientation

Modes corridor, miroir, renversement, rotation d'image électronique 90°, 180° et 270°

Occultation de fenêtre

8 fenêtres configurables

Contrôle du scintillement

Modes 50 Hz ou 60 Hz sélectionnables

PELCO PRO ANALYTICS SUITE

Les caméras de la gamme Sarix Professional intègrent des fonctions analytiques vidéo, notamment la détection de mouvement, le sabotage de caméra, la détection audio, le comptage d'objets, le mouvement adaptatif, la suppression d'objets et le mouvement directionnel.

Les algorithmes de détection de mouvement simples permettent à la caméra d'enregistrer ou d'envoyer une alarme lorsqu'un mouvement est détecté dans une zone sélectionnée ou l'ensemble de la scène.

Une alarme de sabotage de caméra se déclenche en cas d'obstruction de l'objectif ou de repositionnement de la caméra.

La détection audio permet à l'utilisateur de définir un seuil d'intensité audio pour le déclenchement du son environnant.

Le comptage d'objets compte le nombre d'objets en mouvement qui passent sur des lignes virtuelles définies.

Le mouvement adaptatif détecte des objets en mouvement qui traversent des lignes et entrent dans une zone cible définie.

Retrait d'objets : cette fonction détecte les objets en mouvement qui sortent de la zone cible.

Le mouvement directionnel détecte des objets en mouvement dans les directions autorisées.

TECHNOLOGIE SMART COMPRESSION DE PELCO

La technologie Smart Compression de Pelco réduit de près de 70 % les besoins en bande passante et en stockage. Notre technologie permet à l'utilisateur d'optimiser l'espace de stockage tout en conservant des images de qualité.

La technologie Smart Compression de Pelco analyse de façon dynamique et en temps réel les mouvements présents dans une vidéo en direct, afin de procéder à une compression intelligente des informations dont vous n'avez pas besoin tout en conservant, avec un bon niveau de clarté, les détails des zones importantes de la scène. Grâce à l'activation de la fonction Groupe d'images dynamique, également incluse dans la technologie Smart Compression, le nombre d'I-Frames est automatiquement réduit dans les scènes avec peu de mouvements. Selon le degré de complexité des scènes et l'amplitude du mouvement, il est possible d'économiser jusqu'à 70 % de bande passante.

AUDIO

Streaming

Bidirectionnel, duplex intégral

Microphone intégré

60 SPL @ 25 ft > 40 dB SNR (modèle d'intérieur uniquement)

Entrée

Niveau ligne, différentiel 3K Ohm avec signal maximal 1Vp-p

Sortie

Niveau ligne, différentiel 600 Ohm avec 1Vp-p

Encodage

G.711 Loi A / G.711 Loi μ

SPÉCIFICATIONS TECHNIQUES

ALIMENTATION ÉLECTRIQUE

Port réseau	Connecteur RJ-45 pour 10/100Base-TX	
Entrée d'alimentation	PoE IEEE802.3af (intérieur), IEEE802.3at (extérieur) 18 ~ 32 VCA, 12 ± 10 % VCC	
Consommation électrique maximale		
Dôme intérieur	Avec IR	Sans IR
12 Vcc	10,2 W	8,4 W
24 V CA	15,6 W	12 W
PoE	12 W	12 W
Dôme extérieur	Avec IR	Sans IR
12 Vcc	19,2 W	16,8 W
24 V CA	26,4 W	24 W
PoE+	16,8 W	16,8 W
Stockage local	Carte micro SDHC et SDXC 2 To adressable, 128 Go ou plus testable	
Alarme		
Entrée	1, relais PhotoMOS™ (30 V, 1 A)	
Sortie	1, relais PhotoMOS™ (30 V, 1 A)	
Déclencheurs	Mode non supervisé qui détecte la fermeture de commutateur (Normalement Ouvert et Normalement Fermé, NO/NF)	
Sortie analogique	IMP531-1ERS uniquement	

CARACTÉRISTIQUES ENVIRONNEMENTALES

Température de fonctionnement	
Caractéristiques environnementales	
Intérieur	-40 à 60 °C (-40 à 140 °F) -10 à 55 °C (14 à 131 °F)
Température de stockage	-40° à 70° C (-40° à 158° F)
Humidité de fonctionnement	
	5 à 95 %, HR avec condensation (modèles d'extérieur) 5 à 90 %, HR avec condensation (modèles d'intérieur)
Humidité de stockage	20 à 80 %, HR sans condensation
Chocs et vibrations	
Résistance	IEC 60068:2-6 et 2-27
Résistance aux chocs	IK10 (20 Joules)
Protection environnementale	IP64 (modèles d'intérieur) et IP66/67, Type 4X (modèles d'extérieur)

PARAMÈTRES GÉNÉRAUX

Construction	Aluminium, bulle en polycarbonate
Finition	RAL 9003
Réglage azimut/site	
Déplacement horizontal	0° ~ 370°
Déplacement vertical	-15° ~ -90°
Rotation	0° ~ 355°

RÉSEAU

Protocoles pris en charge	TCP/IP, UDP/IP (monodiffusion, multidiffusion IGMP), UPnP, DNS, DHCP, RTP, RTSP, NTP, IPv4, IPv6, SNMP v2c/v3, QoS, HTTP, HTTPS, SSH, SSL, SMTP, FTP, 802.1x (EAP) et NTCIP 1205, ARP, DDNS, ICMP, IGMP, RTCP, SFTP, SIP, TLS/TLS, Détection-WS
Utilisateurs	
Destinataire unique	Jusqu'à 5 utilisateurs simultanés selon les paramètres de résolution (3 flux garantis)
Multidestinataire	Nombre d'utilisateurs illimité en H.264 /H.265
Accès sécurisé	Protection par mot de passe, authentification Digest, HTTPS, IEEE 802.X, filtrage IP
Interface logicielle	Affichage et configuration de navigateur Web

INTÉGRATION

Gestion vidéo	
	VideoXpert ; VX Toolbox; Endura 2.0 (ou version ultérieure) ; Digital Sentry version 7.3 (ou ultérieure); VMS tiers via l'API Pelco, ONVIF Profile S, Profile G et Profile Q et Profile T.
API ouverte	
Application mobile	
Stockage local	Application mobile Pelco Capturez des séquences vidéo de 1, 5 ou 10 secondes en cas de sabotage de caméra, de détection de mouvement ou d'entrée d'alarme ; enregistrez des vidéos en continu en cas de panne réseau, tout en ayant la possibilité de les écraser ; accédez aux vidéos par le biais du protocole FTP et de la spécification ONVIF Profile G
Détection de caméra	VX Toolbox
Mise à niveau du micrologiciel	Interface Web ou VX Toolbox
Navigateurs Web pris en charge	
	Microsoft® Internet Explorer® 8.0, Mozilla® Firefox® 3.5, Google® Chrome™ 61.0 et version ultérieure
Interface Web multilingue	
	Allemand, Anglais, Arabe, Chinois simplifié, Coréen, Espagnol, Français, Italien, Portugais, Russe, Turc

NUMÉROS DE MODÈLE DES SYSTÈMES*

Embase	Résolution	Objectif	Numéro modèle	Description
Surface	1 MP	2,8 à 12 mm	IMP131-1ERS	Caméra d'extérieur à dôme IR Sarix Pro
	1 MP	2,8 à 12 mm	IMP131-1IRS	Caméra d'intérieur à dôme IR Sarix Pro avec microphone
	2 MP	2,8 à 12 mm	IMP231-1ES	Caméra d'extérieur à dôme Sarix Pro
	2 MP	2,8 à 12 mm	IMP231-1ERS	Caméra d'extérieur à dôme IR Sarix Pro
	2 MP	2,8 à 12 mm	IMP231-1IS	Caméra d'intérieur à dôme Sarix Pro avec microphone
	2 MP	2,8 à 12 mm	IMP231-1IRS	Caméra d'intérieur à dôme IR Sarix Pro avec microphone
	3 MP	2,8 à 12 mm	IMP331-1ES	Caméra d'extérieur à dôme Sarix Pro
	3 MP	2,8 à 12 mm	IMP331-1ERS	Caméra d'extérieur IR Sarix Pro
	3 MP	2,8 à 12 mm	IMP331-1IS	Caméra d'intérieur à dôme Sarix Pro avec microphone
	3 MP	2,8 à 12 mm	IMP331-1IRS	Caméra d'intérieur à dôme IR Sarix Pro avec microphone
	5 MP	2,8 à 12 mm	IMP531-1ES	Caméra d'extérieur à dôme Sarix Pro
	5 MP	2,8 à 12 mm	IMP531-1ERS	Caméra d'extérieur à dôme IR Sarix Pro
	5 MP	2,8 à 12 mm	IMP531-1IS	Caméra d'intérieur à dôme Sarix Pro avec microphone
	5 MP	2,8 à 12 mm	IMP531-1IRS	Caméra d'intérieur à dôme IR Sarix Pro avec microphone

*Les options système comprennent une embase/fixation, une caméra et un dôme transparent.

CERTIFICATIONS*

- CE - EN 55032 (classe A), EN 50130-4, EN 60950-1
- FCC (classe A) - 47 CFR partie 15
- Homologué UL et cUL - UL 60950-1, CAN/CSA-C22.2 n 60950-1-07
- UL/IEC/EN 60950-22 (modèles d'extérieur uniquement)
- ICES-003 (classe A)
- RCM
- KCC
- NOM
- EAC
- BIS
- Type 4X (modèles d'extérieur uniquement) si installé correctement avec IMP3EBAP
- IP66/67 (modèles d'extérieur uniquement) si installé correctement
- IEC 60068:2-6 et 2-27
- Conforme aux profils ONVIF Profile S, Profile G, Profile Q et Profile T

*Les certifications étaient en instance à la date de publication.
Adressez-vous au fabricant ou consultez le site www.pelco.com pour connaître le statut actuel des certifications.

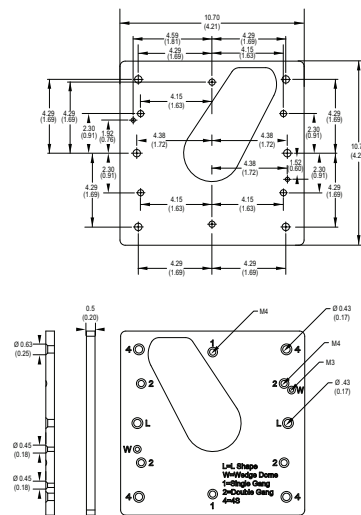
FIXATIONS RECOMMANDÉES

WMVE-SW	Bras de fixation murale, 3,81 cm (1,5 po) NPT
PA101 avec WMVE-SW	Fixation sur mât
IMP3PMB-1I	Fixation murale
IMP3ICM-1E	Encastrement plafond extérieur
IMP3PM-1E	Fixation suspendue
IMM-CM avec WMVE-SW et IMP3PM-1E	Fixation d'angle

ACCESSOIRES EN OPTION

IMP3EBAP	Adaptateur pour boîtier électrique carré de 10,16 cm (4 po)
IMP3LD-0E	Dôme inférieur d'extérieur, fumé
IMP3LD-0I	Dôme inférieur d'intérieur, fumé
IMP3LD-1E	Dôme inférieur d'extérieur, transparent
IMP3LD-1I	Dôme inférieur d'intérieur, transparent

ADAPTATEUR BOÎTIER ÉLECTRIQUE IMP3EBAP 4S



Couleur : RAL 9003

⚠ WARNING: Cancer and Reproductive Harm - www.P65Warnings.ca.gov.
⚠ ADVERTENCIA: Cáncer y Daño Reproductivo - www.P65Warnings.ca.gov.
⚠ AVERTISSEMENT: Cancer et Troubles de l'appareil reproducteur - www.P65Warnings.ca.gov.

Pelco, Inc.

625 W. Alluvial, Fresno, Californie 93711 États-Unis
États-Unis et Canada Tél. (800) 289 - 9100 Fax (800) 289 - 9150
International Tél. +1 (559) 292 - 1981 Fax +1 (559) 348 - 1120
www.pelco.com

Pelco, le logo Pelco et les autres marques de commerce associées aux produits Pelco mentionnés dans cette publication sont des marques de Pelco, Inc. ou de ses filiales. ONVIF et le logo ONVIF sont des marques commerciales d'ONVIF Inc.
 Tous les autres noms de produits et tous les autres services appartiennent à leurs propriétaires respectifs.
 Les caractéristiques techniques et la disponibilité des produits peuvent être modifiées sans préavis.
 ©Copyright 2019, Pelco, Inc. Tous droits réservés.