

# Sarix® IMP 室内和室外球机

## 高达 5 MP, H.265、H.264, WDR, 昼夜 IP 球机

### 产品特性

- H.265、H.264 主要档次、高端档次、MJPEG 视频编码
- 30 帧/秒时高达 5 MP 分辨率
- 5 MP 摄像机在 4 MP 下高达 60 帧/秒 (ips)
- 自动对焦电动遥控变焦镜头
- 集成自适应红外线照明, 最远 50 米 (部分型号)
- 工作温度最长达 60°C (140°F) (室外型号)
- 微型 SDHC 和 SDXC 卡, 最高 2 TB 可寻址, 128 GB 可测试
- Pelco Pro 分析套件, 包括自适应移动、对象计数、移动检测、摄像机破坏等功能
- 以太网供电 (PoE 或 PoE+), 24 VAC, 12 VDC
- Pelco 智能压缩技术
- 所有型号防破坏等级达到 IK10
- 兼容 Pelco 和第三方视频管理系统
- 符合 ONVIF Profile S、Profile G、Profile Q 和 Profile T

### Sarix Professional 系列

**Sarix® Professional (P)** 系列摄像机功能强大、用途广泛且价格合理, 集成了 Sarix 技术最常用的特性和功能, 不仅提供各种供室内和室外应用的型号, 包括子弹型摄像机和球机, 还提供防破坏楔形摄像机和箱式摄像机。可针对几乎任何照明条件、环境和应用搭配所需的性能选项和规格。

### IMP 球型系列摄像机

在 **Sarix Professional** 系列中, **Sarix IMP 系列** 球型摄像机具有远程变焦镜头, 可满足广角或远程监视需求。自动对焦功能确保摄像机能在需要时自动重新对焦。此外, **Sarix IMP 系列** 采用先进的色彩学、真正的宽动态范围 (WDR) 和可选自适应红外线照明功能, 为照明困难的条件下提供更好的可见性。室内和室外球机的 IK10 防破坏等级和室外球机的 IP66/IP67 防尘防水等级确保安装在挑战性的环境中具有足够的坚固性。

### 视频

**Sarix Professional** 为三种同步视频流提供选项。这三种流可以采用高效 H.265、H.264 高端档次或主要档次或 MJPEG 格式压缩。流可以配置成各种帧速率和不同的比特率, 通过带宽和存储效率优化图像品质。H.264 和 H.265 均采用 Pelco 智能压缩技术, 最小化存储器并提高带宽利用率。



- 3 年保修

### 边缘存储

**Sarix Professional** 系列摄像机可通过微型 SDHC 和 SDXC 卡进行板载边缘存储。报警时, 各种长度的视频片段可以存储到卡上; 在出现网络故障时, 视频可以持续写入到 SD 卡上。可以通过 FTP 协议或使用兼容 ONVIF Profile G 的客户端检索卡上的视频。

### 开放式和集成式


**Sarix Professional** 系列摄像机可无缝连接到 Pelco 视频管理系统, 如 VideoXpert™、VXToolbox、Endura® 2.0 版 (或更高版本) 和 Digital Sentry® 7.3 版 (或更高版本)。**Sarix Professional** 系列摄像机可通过开放式 Pelco API 或 ONVIF Profile S、Profile G、Profile Q 和 Profile T 标准与主要的第三方系统集成。

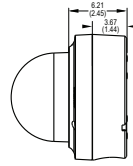
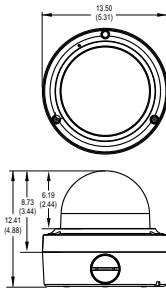
### 标准 Web 界面

Pelco 摄像机采用标准 Web 浏览器界面, 便于远程设置和管理。控件经过优化, 可方便地一步实现对色彩、曝光、闪烁控制、背光补偿和流等特性的摄像机配置。

# 技术规格

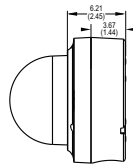
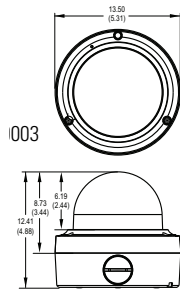
## 底座盒特性

 括号内各种值的单位均为英寸；其他值的单位都是厘米。



### 室内表面安装

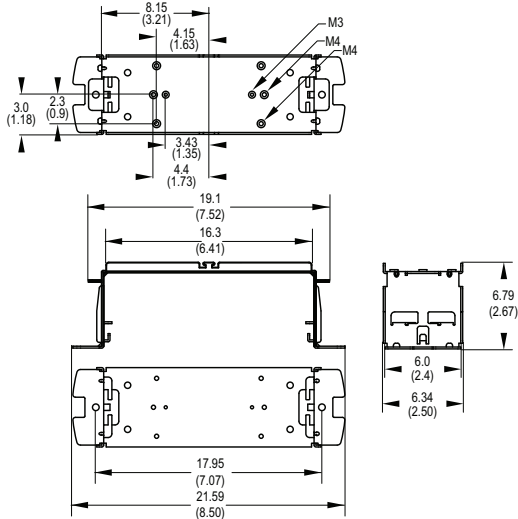
- 铝制机身和装饰环；聚碳酸酯球罩
- RAL 9003
- IK10 (20J) 抗冲击等级
- IEEE802.3af PoE, 18 ~ 32 VAC, 12 +/-10% VDC
- 红外线照明 50 米
- IP64 防尘防水等级



### 室外表面安装

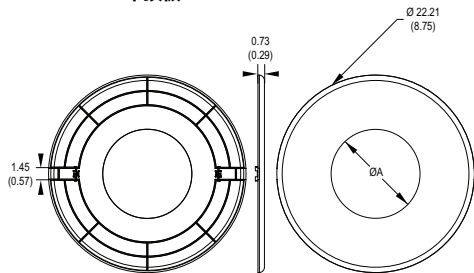
- 铝制机身和装饰环；聚碳酸酯球罩
- RAL 9003
- 4X 型，与 IMP3EBAP 一起使用时
- IK10 (20J) 抗冲击等级
- IEEE802.3at PoE, 18 ~ 32 VAC, 12 +/-10%
- 红外线照明，最远 50 米
- IP66、IP67 防尘防水等级

### IMP3ICM-1E 吸顶型装配架



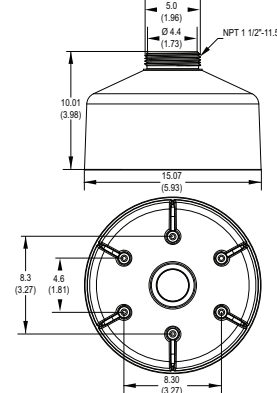
颜色: RAL 9003

### IMP3ICM-1E 吊顶板



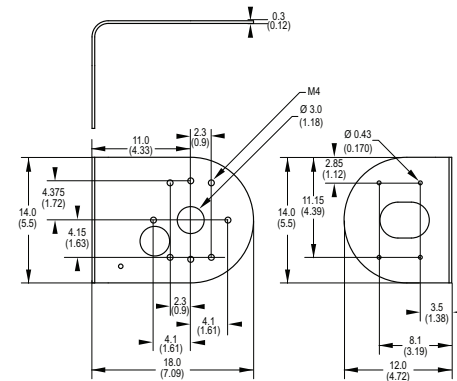
颜色: RAL 9003

### IMP3PM-1E 悬吊安装架



颜色: RAL 9003

### IMP3PMB-1I 墙壁装配架



颜色: RAL 9003

# 技术规格

## 摄像机

成像设备	1/2.8 英寸
成像器类型	CMOS
成像器读数	逐行扫描
最高分辨率	
5MP	2592 x 1944 (5.0 MP)
3MP	2048 x 1536 (3 MP)
2 MP	1920 x 1080 (2 MP)
1 MP	1280 x 960 (1 MP)
电子快门速度范围	1/10,000 到 1 秒
真正的宽动态范围	120 dB, 符合 IEC62676 标准
白平衡	范围: 2,000 到 10,000 K; 可选择 ATW (自动追踪白平衡)、自动和手动
3D 降噪	是 (可选择开/关)

最低照度

MP	镜头	敏感度	彩色		黑白		单色 (红外 线开启)
			33 毫秒	200 毫秒	33 毫秒	200 毫秒	
5 MP	2.8-12 毫米	f/1.4	0.26 lux	0.065 lux	0.15 lux	0.0375 lux	0.0 lux
3 MP	2.8-12 毫米	f/1.4	0.065 lux	0.01625 lux	0.03 lux	0.0075 lux	0.0 lux
2 MP	2.8-12 毫米	f/1.4	0.0169 lux	0.00416 lux	0.01 lux	0.0025 lux	0.0 lux
1 MP	2.8-12 毫米	f/1.4	0.0169 lux	0.00416 lux	0.01 lux	0.0025 lux	0.0 lux

昼夜摄像功能  
红外线照明  
信噪比

机械红外滤光片 (开/关/自动), 支持不同的 lux 设置点  
850 纳米自适应红外线, 最远 50 米; 在夜间模式下自动开启或关闭  
≥50 dB

## 镜头

镜头类型	内置; 变焦
焦距	f/1.4, 2.8 ~ 12 毫米
聚焦	自动聚焦, 电动
变焦	遥控
自动光圈类型	DC 光圈

视野\*

焦距	视角	1 MP	2 MP	3 MP	5 MP
2.8 到 12 毫米	对角	96°~ 32°	123°~ 40°	120°~ 39°	124°~ 40°
	水平	74°~ 26°	103°~ 35°	90°~ 31°	94°~ 32°
	垂直	55°~ 20°	54°~ 20°	66°~ 23°	68°~ 24°

\*视野可能随分辨率设置的改变而不同。

## 视频

视频流

视频叠加信息

可用的分辨率

最多三条同步流，第二个视频流和第三个视频流可根据主视频流的设置改变  
摄像机名称、时间、日期和支持多种语言的自定义文本。嵌入受支持的自定义图像和徽标。

MP	宽度	高度	高宽比
5.0	2592	1944	4:3
3.7	2560	1440	16:9
3.2	2048	1536	4:3
3	2304	1296	16:9
2.1	1920	1080	16:9
1.9	1600	1200	4:3
1.2	1280	960	4:3
0.9	1280	720	16:9
0.5	800	600	4:3
0.3	640	480	4:3
0.2	640	360	16:9
0.1	320	240	4:3
0.1	320	180	16:9

帧速率

MP	每秒图像数 (ips)
5 MP	60, 50, 30, 25, 20, 16.67, 15, 12.5, 10, 7.5, 5, 3, 2, 1
3 MP	30, 25, 20, 16.67, 15, 12.5, 10, 7.5, 5, 3, 2, 1
2 MP	30, 25, 20, 16.67, 15, 12.5, 10, 7.5, 5, 3, 2, 1
1 MP	30, 25, 20, 16.67, 15, 12.5, 10, 7.5, 5, 3, 2, 1

**注意：**可根据编码、分辨率和流配置为每个独立的流选择可用的帧速率配置。

视频编码

比特率控制  
方向模式  
窗口消隐  
闪烁控制

H.265、H.264 高端档次或主要档次；  
以及 MJPEG  
恒定比特率 (CBR)、具有可配置最大值的约束可变比特率 (CVBR)  
走廊模式、镜像模式、翻转模式、电子图像旋转 90°、180° 和 270°  
8 个可配置窗口  
可选择 50 Hz 或 60 Hz 模式

## PELCO PRO 分析套件

Sarix Professional 系列摄像机带有 Pro 视频分析套件，包括移动检测、摄像机破坏、音频检测、对象计数、自适应移动、对象移除和定向移动等功能。

简单移动检测算法可以在选定区域或整个场景内检测到移动时，进行录像或发送报警信息。

若镜头受阻或在重新调整摄像机的位置时，会触发摄像机破坏报警。

用户可以通过音频检测定义触发周围音频的音频强度阈值。

对象计数可计算穿过定义虚拟线的移动对象数量。

自适应移动可检测穿过定义线和进入定义目标区域的移动对象。

对象移除：此行为可检测离开目标区域的移动对象。

定向移动可检测在禁止方向移动的对象。

## PELCO 的智能压缩技术

Pelco 的智能压缩技术将带宽和存储要求降低高达 70%。我们的技术让用户能够在存储节省和图像质量方面做出明智的优化。

Pelco 的智能压缩技术可动态分析实时视频中发生的移动，从而智能地压缩您不需要的信息，同时保持场景中重要区域具有清晰质量的细节。通过启用动态 GOP（智能压缩的一项增加功能），可自动减少低速移动场景中 I-frames 的数量。根据场景的复杂性和移动范围，可实现高达 70% 的带宽节省。

## 音频

流

内置麦克风

输入

输出

编码

双定向全双工

60 SPL @ 25 ft \> 40 dB SNR (仅限室内型号)

线路电平, 3K 欧姆差分, 含 1Vp-p 最大信号

线路电平, 600 欧姆差分, 含 1Vp-p G.711 A-law/G.711 U-law

# 技术规格

## 电气指标

网络端口	适用于 10/100Base-TX 的 RJ-45 连接器	
电源输入	IEEE802.3af PoE (室内)、 IEEE802.3at (室外) 18 ~ 32 VAC、 12 ± 10% VDC	
最大耗电量		
室内球机	带 IR	无 IR
12 VDC	10.2 W	8.4 W
24 VAC	15.6 W	12 W
PoE	12 W	12 W
室外球机	带 IR	无 IR
12 VDC	19.2 W	16.8 W
24 VAC	26.4 W	24 W
PoE+	16.8 W	16.8 W
本地存储器	微型 SDHC 和 SDXC 卡, 2 TB 可寻址, 128 GB 或更高可测试	
报警		
输入	1, PhotoMOS™ 继电器 (30 V, 1 A)	
输出	1, PhotoMOS™ 继电器 (30 V, 1 A)	
触发器	检测开关闭合状况 (常开和常闭) 的未受监控模式	
模拟输出	仅限 IMP531-1ERS	

## 环境指标

工作温度	-40° 到 60°C (-40° 到 140°F)
环境指标	-10°C 到 55°C (14°F 到 131°F)
室内	
存储温度	-40 到 70°C (-40 到 158°F)
工作湿度	5% 到 95%, RH 凝结 (室外型号) 5% 到 90%, RH 非凝结 (室内型号)
存储湿度	20% 到 80%, RH 不凝结
冲击和振动	
耐受	IEC 60068:2-6 和 2-27
抗冲击	IK10 (20 焦耳)
防尘防水等级	IP64 (室内型号) 与 IP66/67, 4X 型 (室外型号)

## 常规

结构	铝; 聚碳酸酯球罩
涂层	RAL 9003
云台调整	手动
平移	0° ~ 370°
倾斜	-15° ~ -90°
旋转	0° ~ 355°

## 网络

支持的协议	TCP/IP、UDP/IP (单播、组播 IGMP)、UPnP、DNS、DHCP、RTP、RTSP、NTP、IPv4、IPv6、SNMP v2c/v3、QoS、HTTP、HTTPS、SSH、SSL、SMTP、FTP、802.1x (EAP) 和 NTCIP 1205、ARP、DDNS、ICMP、IGMP、RTCP、SFTP、SIP、TLS/TLS、WS-discovery
用户	
单播	同时支持多达 5 个用户, 具体取决于分辨率设置 (可保证 3 路视频流) 无限制的用户 H.264/H.265
组播	
安全访问	密码保护、HTTPS、IEEE 802.X、摘要认证、IP 筛选
软件界面	Web 浏览器查看和安装

## 集成

视频管理	VideoXpert; VX Toolbox; Endura 2.0 版 (或更高版本); Digital Sentry 7.3 (或更高版本); 通过 Pelco API、ONVIF Profile S、Profile G、Profile Q 和 Profile T 集成第三方 VMS
开放式 API	Pelco 移动
移动应用程序	捕捉关于摄像机破坏、移动检测或报警输入的 1、5、10 秒视频片段; 在出现网络故障时, 使用覆盖选项持续录制视频; 通过 FTP 协议和 ONVIF Profile G 访问视频
本地存储器	VX Toolbox Web UI 或 VX Toolbox
摄像机发现	Microsoft® Internet Explorer® 8.0、Mozilla® Firefox® 3.5、Google® Chrome™ 61.0 和 更新版本
固件 升级	
Web 浏览器支持	英语、法语、德语、意大利语、葡萄牙语、阿拉伯语、俄语、西班牙语、土耳其语、韩语、简体中文
多语言用户界面	

## 系统型号\*

底座盒	分辨率	镜头	型号	说明
表面	1 MP	2.8 到 12 毫米	IMP131-1ERS	Sarix Pro 室外红外线球机
	1 MP	2.8 到 12 毫米	IMP131-1IRS	Sarix Pro 室内红外线球机, 含麦克风
	2 MP	2.8 到 12 毫米	IMP231-1ES	Sarix Pro 室外球机
	2 MP	2.8 到 12 毫米	IMP231-1ERS	Sarix Pro 室外红外线球机
	2 MP	2.8 到 12 毫米	IMP231-1IS	Sarix Pro 室内球机, 含麦克风
	2 MP	2.8 到 12 毫米	IMP231-1IRS	Sarix Pro 室内红外线球机, 含麦克风
	3 MP	2.8 到 12 毫米	IMP331-1ES	Sarix Pro 室外球机
	3 MP	2.8 到 12 毫米	IMP331-1ERS	Sarix Pro 室外红外线球机
	3 MP	2.8 到 12 毫米	IMP331-1IS	Sarix Pro 室内球机, 含麦克风
	3 MP	2.8 到 12 毫米	IMP331-1IRS	Sarix Pro 室内红外线球机, 含麦克风
	5 MP	2.8 到 12 毫米	IMP531-1ES	Sarix Pro 室外球机
	5 MP	2.8 到 12 毫米	IMP531-1ERS	Sarix Pro 室外红外线球机
	5 MP	2.8 到 12 毫米	IMP531-1IS	Sarix Pro 室内球机, 含麦克风
	5 MP	2.8 到 12 毫米	IMP531-1IRS	Sarix Pro 室内红外线球机, 含麦克风

\*系统选项包含底座盒/安装架、摄像机和透明球机。

## 认证\*

- CE - EN 55032 (A 类), EN 50130-4, EN 60950-1
- FCC (A 类) - 47 CFR 第 15 部分
- UL 和 cUL Listed - UL 60950-1, CAN/CSA-C22.2 第 60950-1-07 号
- UL/IEC/EN 60950-22 (仅限室外型号)
- ICES-003 (A 类)
- RCCM
- KCC
- NOM
- EAC
- BIS
- 正确安装 IMP3EBAP 时可达 4X 型 (仅限室外型号)
- 正确安装时可达 IP66/67 (仅限室外型号)
- IEC 60068:2-6 和 2-27
- 符合 ONVIF Profile S、Profile G、Profile Q 和 Profile T

\*截至本资料发行时, 这些认证正处于申请过程中。请咨询厂家 或访问 [www.pelco.com](http://www.pelco.com) 查询最新的认证信息。

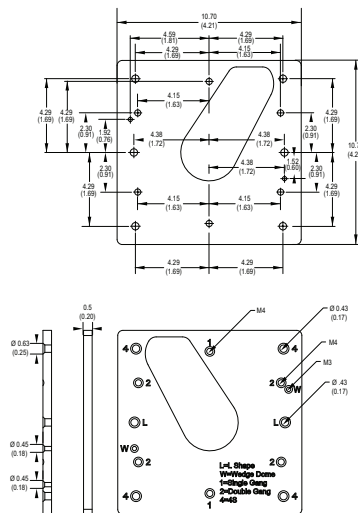
## 推荐的安装架

WMVE-SW	墙壁安装架臂, 1.5 英寸NPT
PA101,	
含 WMVE-SW	支杆装配件
IMP3PMB-1I	墙壁装配件
IMP3ICM-1E	吸顶型安装架
IMP3PM-1E	悬吊安装架
IMM-CM,	
含 WMVE-SW	
和 IMP3PM-1E	角落装配件

## 可选附件

IMP3EBAP	4S 电气盒适配器
IMP3LD-0E	茶色室外下球罩
IMP3LD-0I	茶色室内下球罩
IMP3LD-1E	透明室外下球罩
IMP3LD-1I	透明室内下球罩

### IMP3EBAP 4S 电气盒适配器



颜色: RAL 9003

▲ **WARNING:** Cancer and Reproductive Harm - [www.P65Warnings.ca.gov](http://www.P65Warnings.ca.gov).  
 ▲ **ADVERTENCIA:** Cáncer y Daño Reproductivo - [www.P65Warnings.ca.gov](http://www.P65Warnings.ca.gov).  
 ▲ **AVERTISSEMENT:** Cancer et Troubles de l'appareil reproducteur - [www.P65Warnings.ca.gov](http://www.P65Warnings.ca.gov).