

## كاميرات Sarix® IMP للأماكن المغلقة والأماكن المفتوحة

كاميرات IP تصل إلى 5 ميجابكسل، H.265، وH.264، وWDR، DAY/NIGHT

## ميزات المنتج

- H.265، H.264، رئيسي، عالي، MJPEG تشفير الفيديو
- دقة تصل إلى 5 ميجابكسل في 30 إطارًا في الثانية
- ما يصل إلى 60 إطارًا في الثانية (IPS) بدقة 4 ميجا بكسل للكاميرات بدقة 5 ميجابكسل
- عدسات الزووم عن بعد مزودة بمحرك للتركيز التلقائي
- إضاءة أشعة تحت حمراء متكاملة قابلة للتهيئة تصل إلى 50 مترًا (بعض الطرز)
- درجة حرارة التشغيل تصل إلى 60 درجة مئوية (140 درجة فهرنهايت) (النماذج البيئية)
- بطاقة SDHC بالغة الصغر وبطاقة تصل إلى 2 SDXC تيرا بايت قابلة للمعالجة، 128 جيجابايت قابلة للاختبار
- تشمل مجموعة Pelco Pro Analytics خواص الحركة القابلة للتهيئة وعد الأجسام واكتشاف الحركة وتعطيل الكاميرا
- تزويد الطاقة عبر (PoE or PoE+)، ومدخل طاقة 24 فولت للتيار المتردد، و12 فولت تيار مباشر
- تقنية الضغط الذكي من Pelco
- الطرز كلها مقاومة لعمليات التخريب مع تصنيف IK10
- متوافقة مع أنظمة إدارة فيديو Pelco وأنظمة الغير



- متوافقة مع ONVIF Profile S، وProfile G، وProfile Q، وProfile T
- ضمان كامل 3 سنوات

## التخزين في الحالات الحرجة

تتميز سلسلة كاميرات Sarix Professional بالتخزين في الحالات الحرجة مع بطاقة SDHC وSDXC بالغة الصغر. يمكن تخزين مقاطع الفيديو ذات الأطوال المختلفة في البطاقة ليتم تشغيلها عند الإنذار أو يمكن كتابة الفيديو بشكل متواصل لبطاقة SD في حالة تعطل الشبكة. يمكن استعادة الفيديو من البطاقة عبر بروتوكول FTP أو باستخدام عميل متوافق مع ONVIF Profile G.

## مفتوح ومتكامل

يتصل نطاق كاميرات Sarix Professional بشكل متواصل بأنظمة إدارة الفيديو من Pelco مثل VideoXpert، Endura، VXToolbox، الإصدار 2.0 (أو أحدث)، وDigital Sentry الإصدار 7.3 (أو أحدث). يندمج نطاق كاميرات Sarix Professional مع أنظمة أنظمة الفئة الثالثة من خلال معايير Pelco API أو ONVIF Profile S أو Profile G وProfile Q وProfile T المفتوحة.

## واجهة الويب القياسية

تستخدم كاميرات Pelco واجهة مستعرض الويب القياسية لسهولة الإعداد والإدارة عن بعد. تم تحسين عناصر التحكم لتهيئة الكاميرا من خطوة واحدة بسهولة للحصول على الميزات التي تشمل اللون، والتعرض، والتحكم في الغالق المتحرك، وتعويض الإضاءة الخلفية وإشارات الفيديو.

## سلسلة كاميرات Sarix Professional

قوية ومتعددة وفي متناول الجميع، Sarix Professional (P) هي عبارة عن مجموعة من الكاميرات التي تضم الميزات الأكثر شهرة مع توظيف تقنية Sarix في سلسلة عريضة من الخيارات الداخلية والخارجية، بما في ذلك كاميرات المراقبة وكاميرات الأمن. هناك أيضًا كاميرا إسفين مقاومة للتخريب وكاميرا صندوق. الدمج بين خيارات الأداء والربط بينها وتكوين العامل الذي تحتاجه لأي حالة إضاءة، وبيئة، وتطبيق.

## كاميرا IMP Dome Series

من خلال سلسلة Sarix IMP Series المتميزة، تتميز كاميرات Sarix IMP Series القوية بالزوم عن بعد لزاوية منفرجة أو لاحتياجات المراقبة للنطاق الطويل. تضمن إمكانية التركيز التلقائي إمكانية إعادة تركيز الكاميرا عند الحاجة. بالإضافة إلى ذلك، تتميز Sarix IMP Series بعلم الألوان المتقدمة، وWDR الحقيقي، وإضاءة الأشعة تحت الحمراء الاختيارية القابلة للتهيئة للرؤية في ظروف الإضاءة السيئة. تضمن مقاومة التخريب IK10 على كل من الكاميرات المراقبة الداخلية والخارجية وIP66/IP67 على كاميرا المراقبة الخارجية متانة كافية للتركيب في البيئات الصعبة.

## الفيديو

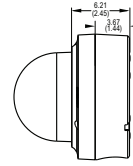
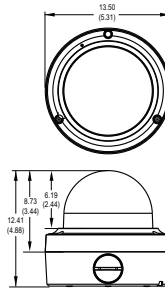
تقدم Sarix Professional خيارات لثلاث إشارات فيديو متزامنة. يمكن ضغط الإشارات الثلاث بتنسيق عالي الجودة H.264 الذي يتميز بالكفاءة أو ملفات التعريف الرئيسية أو تنسيقات MJPEG. يمكن تكوين الإشارات لمجموعة متنوعة من معدلات الإطارات ومعدلات البت المتنوعة لتحسين جودة الصورة مع نطاق عريض وكفاءة في التخزين. يتوفر Pelco Smart Compression في كل من H.264 وH.265، مما يقلل من التخزين واستخدام النطاق الترددي.

مميزات الصندوق الخلفي

القيم المدرجة بين الأقواس باليوسات، أما كافة القيم الأخرى فهي بالسنتيمترات.

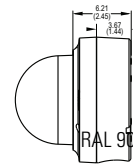
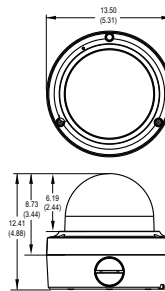
التثبيت بسطح داخلي

- الهيكل دائري الشكل من الألمنيوم؛ قبة من البولي كربونات
- RAL 9003
- مقاومة الصدمات IK10 (20J)
- IEEE802.3af PoE: 18 ~ 32 VAC, 12 +/-10% VDC
- إضاءة بالأشعة تحت الحمراء 50 متر
- الحماية من المواد الدخيلة IP64

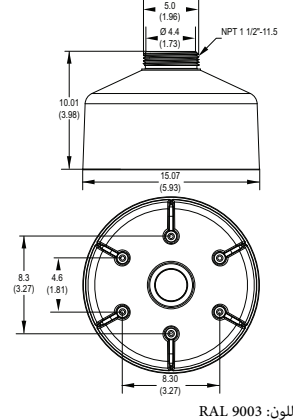


التثبيت بسطح خارجي

- الهيكل دائري الشكل من الألمنيوم؛ قبة من البولي كربونات
- RAL 9003
- النوع 4X، عند الاستخدام مع IMP3EBAP
- مقاومة الصدمات IK10 (20J)
- IEEE802.3at PoE: 18 ~ 32 VAC, 12 +/-10% VDC
- إضاءة بالأشعة تحت الحمراء 50 مترًا
- الحماية من المواد الدخيلة IP66, IP67

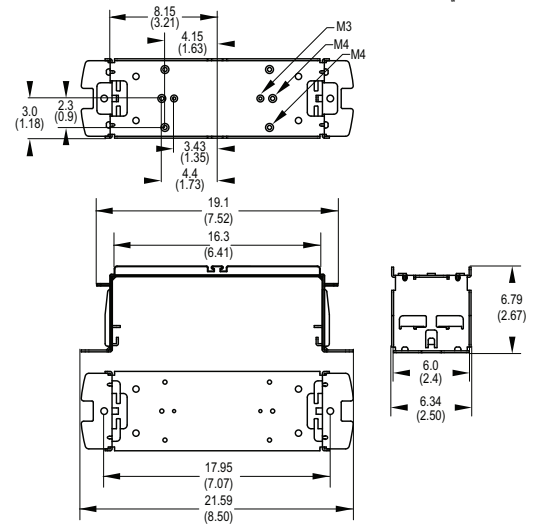


حامل للتثبيت المتدلي IMP3PM-1E



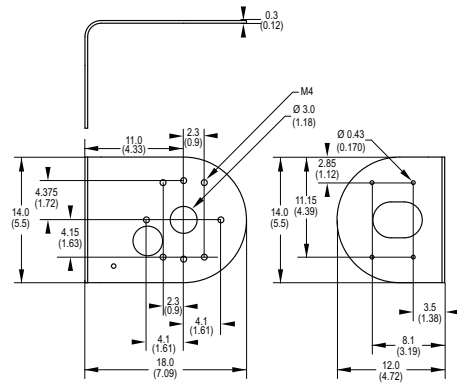
اللون: RAL 9003

حامل للتثبيت في السقف IMP3ICM-1E



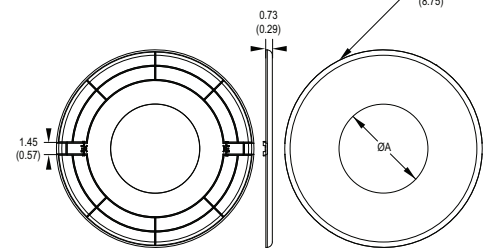
اللون: RAL 9003

دعامة للتثبيت على الجدار IMP3PMB-1I



اللون: RAL 9003

لوحة للتثبيت في السقف IMP3ICM-1E



اللون: RAL 9003

الكاميرا

جهاز التصوير	1/2.8 بوصة
نوع عارض الصور	CMOS
قراءات عارض الصور	مسح متقدم
أعلى دقة	1944x2592 (5.0 ميغابكسل)
5 ميغابكسل	1536x2048 (3 ميغابكسل)
3 ميغابكسل	1080x1920 (2 ميغابكسل)
2 ميغابكسل	960x1280 (1 ميغابكسل)
1 ميغابكسل	1/10.000 إلى 1 ثانية
نطاق الغالق الإلكتروني	120 ديسيبيل، لكل IEC62676
نطاق حيوي واسع حقيقي	النطاق: من 2000° إلى 10000° كلفن؛ ATW قابل للتحديد (توازن
توازن البياض	اللون الأبيض للتتبع التلقائي)، تلقائي ، ويدوي
انخفاض الضجيج ثلاثي الأبعاد	نعم (قابل للتحديد تشغيل/إيقاف تشغيل)

الحد الأدنى للإضاءة

أحادي (تشغيل الأشعة تحت الحمراء)	أحادي		اللون		الحساسية	العدسة	ميغابكسل
	200 مللي ثانية	33 مللي ثانية	200 مللي ثانية	33 مللي ثانية			
0.0 لوكس	0.0375 لوكس	0.15 لوكس	0.065 لوكس	0.26 لوكس	1.4 البؤرة	2.8-12 مم	5 ميغابكسل
0.0 لوكس	0.0075 لوكس	0.03 لوكس	0.01625 لوكس	0.065 لوكس	1.4 البؤرة	2.8-12 مم	3 ميغابكسل
0.0 لوكس	0.0025 لوكس	0.01 لوكس	0.00416 لوكس	0.0169 لوكس	1.4 البؤرة	2.8-12 مم	2 ميغابكسل
0.0 لوكس	0.0025 لوكس	0.01 لوكس	0.00416 لوكس	0.0169 لوكس	1.4 البؤرة	2.8-12 مم	1 ميغابكسل

مرشح قطع ميكانيكي للأشعة تحت الحمراء، (تشغيل/إيقاف تشغيل/تلقائي)، مع نقاط ضبط مختلفة على لوكس  
أشعة تحت حمراء قابلة للتهيئة 850 نانومتر حتى 50 مترًا، تشغيل تلقائي في الوضع الليلي أو إيقاف التشغيل  
≤50 ديسيبيل

الإمكانات النهارية/الليلية  
إضاءة الأشعة تحت الحمراء  
نسبة الإشارة إلى التشويش

عدسة

التحليلات المدمجة  
البؤرة/1.4، 2.8 ~ 12 مم  
تركيز تلقائي، آلي  
يعيد  
DC-Iris

نوع العدسات  
الطول البؤري  
ضبط البؤرة  
الزووم  
نوع عدسة ذات حدقة تلقائية

5 ميغابكسل	3 ميغابكسل	2 ميغابكسل	1 ميغابكسل	زاوية العرض	الطول البؤري
40° ~ 124°	39° ~ 120°	40° ~ 123°	32° ~ 96°	مائل	2.8 إلى 12 مم
32° ~ 94°	31° ~ 90°	35° ~ 103°	26° ~ 74°	أفقي	
24° ~ 68°	23° ~ 66°	20° ~ 54°	20° ~ 55°	رأسي	

مجال الرؤية\*

\*قد يتفاوت مجال الرؤية تبعًا للتغيرات في إعدادات الدقة.

## الفيديو

إشارات الفيديو  
شاشة الفيديويحد يصل إلى ثلاث إشارات متزامنة الإشارة الثانية والثالثة متغيرتان حسب إعداد الإشارة الرئيسية  
اسم الكاميرا والوقت والتاريخ، ونص قابل للتعديل مع لغات متعددة المدعومة. تتضمن الصور المخصصة والشعارات المدعومة.

مستويات الدقة المتوفرة

ميجابكسل	العرض	الارتفاع	نسبة الارتفاع إلى العرض
5.0	2592	1944	4:3
3.7	2560	1440	16:9
3.2	2048	1536	4:3
3	2304	1296	16:9
2.1	1920	1080	16:9
1.9	1600	1200	4:3
1.2	1280	960	4:3
0.9	1280	720	16:9
0.5	800	600	4:3
0.3	640	480	4:3
0.2	640	360	16:9
0.1	320	240	4:3
0.1	320	180	16:9

معدل الإطارات

ميجابكسل	صورة في الثانية (صورة/ثانية)
5 ميجابكسل	1, 2, 3, 5, 7.5, 10, 12.5, 15, 16.67, 20, 25, 30, 50, 60
3 ميجابكسل	1, 2, 3, 5, 7.5, 10, 12.5, 15, 16.67, 20, 25, 30
2 ميجابكسل	1, 2, 3, 5, 7.5, 10, 12.5, 15, 16.67, 20, 25, 30
1 ميجابكسل	1, 2, 3, 5, 7.5, 10, 12.5, 15, 16.67, 20, 25, 30

تهيئة.

ملاحظة: معدلات الإطارات المتوفرة قابلة للتحديد لكل إشارة مستقلة حسب الترميز، والدقة وتهيئة الإشارة

ملفات التعريف العالية أو الرئيسية لمعدل H.264 و H.265، MJPEG و

تشفير الفيديو

معدل بت ثابت (VBR)، معدل بت متغير (VBR) مع قيمة الحد الأقصى القابلة للتهيئة  
وضع المرء، ووضع المرأة، ووضع الوجه، وتدوير الصورة الإلكتروني 90 درجة، و180 درجة، و270 درجة  
8 أهداف قابلة للتكوين  
أوضاع 50 هرتز أو 60 هرتز القابلة للتحديدالتحكم في معدل نقل البيانات  
أوضاع التوجيه  
حجب أهداف معينة  
التحكم في الغالق المتحرك

## تقنية الضغط الذي من PELCO

تعمل تقنية الضغط الذي من Pelco على تقليل متطلبات سعة التخزين وعرض النطاق الترددي بنسبة تصل إلى 70%. تسمح تقنيتنا للمستخدم بإجراء تحسين مستنير بين توفير السعة التخزينية وجودة الصورة.

تعمل تقنية الضغط الذي من Pelco على تحليل الحركة بطريقة ديناميكية التي تحدث في مقاطع الفيديو الحية في الوقت الفعلي بطريقة ديناميكية، لكي تضغط المعلومات التي لا تحتاجها بذكاء، مع الاحتفاظ بالتفاصيل بجودة واضحة في المناطق المهمة من المشهد. يقل عدد وسم I-frame تلقائيًا في المشاهد بطيئة الحركة عن طريق تمكين ميزة GOP الديناميكية،

وهي ميزة مضافة في الضغط

الذي يمكن توفير ما يصل إلى 70% من عرض النطاق الترددي مدى الحركة، يمكن تحقيق وفورات في النطاق الترددي تصل إلى 70%.

## الصوت

دوبلكس كامل ثنائي الاتجاه  
SPL @ 25 ft > 40 dB SNR 60 (النماذج الداخلية فقط)  
مستوى الخط، 3 كيلو أوم تفاضلي w/1Vp-p أقصى إشارة  
مستوى الخط، 600 أوم تفاضلي w/1Vp-p  
G.711 A-law/G.711 U-lawالإشارات  
ميكروفون مدمج  
إدخال  
إخراج  
التشفير

## PELCO PRO ANALYTICS SUITE

تميز كاميرات مجموعة Sarix Professional مجموعة Pro من تحليلات الفيديو، بما في ذلك اكتشاف الحركة وتعطيل الكاميرا واكتشاف الصوت وعد الأجسام والحركة القابلة للتهيئة وإزالة الأجسام والحركة الاتجاهية.

تسمح خوارزميات اكتشاف الحركة البسيطة للكاميرا بتسجيل إنذار أو إرساله عندما يتم اكتشاف حركة في المنطقة المحددة أو من خلال المشهد بالكامل.

يتم تشغيل إنذار تعطيل الكاميرا في حالة إعاقة العدسة أو إعادة ضبط الكاميرا.

يتيح اكتشاف الصوت للمستخدم تحديد حد كثافة الصوت لتشغيل الصوت المحيط.

يحسب عدد الأجسام المتحركة التي تمر عبر الخطوط الافتراضية المحددة.

تكتشف الحركة القابلة للتهيئة للأجسام المتحركة التي تعبر الخطوط المحددة وتدخل منطقة مستهدفة محددة.

إزالة الأجسام: يكتشف هذا السلوك للأجسام المتحركة التي تترك المنطقة المستهدفة.

تكتشف الحركة الاتجاهية للأجسام المتحركة في اتجاهات غير مسموح بها.

## الكهربي

منفذ الشبكة  
مدخل الطاقة

موصل RJ-45 للمعيار 10/100Base-TX  
IEEE802.3af PoE (النماذج الداخلية)، IEEE802.3at (النماذج البيئية)  
VAC 32 ~ 18  
VDC 10% ± 12

الحد الأقصى لاستهلاك الطاقة

الكاميرات القوية للأماكن الداخلية  
12 فولت تيار مستمر  
٢٤ فولت للتيار المتردد  
PoE

الكاميرات القوية للأماكن الخارجية  
12 فولت تيار مستمر  
٢٤ فولت للتيار المتردد  
+PoE

تخزين محلي

الإندازر

إدخال

إخراج

المشغلات

إخراج تناظري

## متوافق مع البيئة

درجة حرارة التشغيل  
متوافق مع البيئة  
داخلي

درجة حرارة التخزين  
رطوبة التشغيل

رطوبة التخزين

الصدمات والاهتزازات

المقاومة

مقاومة الصدمات

الحماية من المواد الدخيلة

## عام

الهيكل

الشكل النهائي

ضبط الدوران/الإمالة

الدوران

الإمالة

التدوير

## الشبكة

البروتوكولات المدعومة

TCP/IP, UDP/IP (البث الأحادي، البث المتعدد IGMP)،  
UPnP، DNS، DHCP، RTP، RTSP، NTP، IPv4،  
IPv6، SNMP، QoS، HTTP، HTTPS،  
SSH، SSL، SMTP، FTP، و802.1x (EAP)،  
NTP، ARP، وDDNS، ICMP، وIGMP، RTCP،  
SFTP، وWS-discovery، TLS/TTL، وSIP

المستخدمون

الإرسال الأحادي

دون أشعة تحت حمراء

8.4 وات

الإرسال المتعدد

12 وات

الوصول المتعلق بالأمان

12 وات

واجهة البرامج

دون أشعة تحت حمراء

16.8 وات

24 وات

16.8 وات

بطاقة SDHC بالغة الصغر وبطاقة 2 SDXC تيرابايت قابلة  
للمعالجة، 128 جيجابايت أو أكثر قابلة للاختبار

1. PhotoMOS<sup>™</sup> relay (30 V, 1 A)

1. PhotoMOS<sup>™</sup> relay (30 V, 1 A)

الوضع غير الخاضع للرقابة الذي يكشف عن إغلاق المحولات (عادةً  
مفتوحة ومغلقة بشكل طبيعي)

IMP531-1ERS فقط

## التكامل

إدارة الفيديو

VideoXpert

مجموعة أدوات VX

Endura 2.0 (أو أحدث)؛

تقنية Digital Sentry 7.3 (أو أحدث)؛

الفئة الثالثة VMS عبر Pelco API وONVIF Profile S  
وProfile Q وProfile T وProfile G

Pelco للمحمول

التقاط مقاطع فيديو -1 أو -5 أو -10 ثوانٍ عند تعطل الكاميرا  
واكتشاف الحركة أو مدخل الإندازر، وتسجيل الفيديو بشكل  
متواصل في حالة تعطل الشبكة مع خيار الكتابة فوق البيانات،  
والوصول للفيديو عبر بروتوكول FTP

مجموعة أدوات VX

واجهة مستخدم الويب أو مجموعة أدوات VX

3.5 Microsoft<sup>™</sup> Internet Explorer وMozilla<sup>™</sup> Firefox  
61.0 Google<sup>™</sup> Chrome و أحدث

الإنجليزية، والفرنسية، والألمانية، والإيطالية، والبرتغالية، والعربية،  
والروسية، والأسبانية، والتركية، والكورية، والصينية المبسطة

واجهة برمجة التطبيقات المفتوحة

تطبيق المحمول

تخزين محلي

اكتشاف الكاميرا

البرامج الثابتة التحديث

دعم مستعرض الويب

واجهة المستخدم متعددة اللغات

40- إلى 60 درجة مئوية (-40 إلى 140 درجة فهرنهايت)

10- إلى 55 درجة مئوية (14 إلى 131 فهرنهايت)

40- إلى 70 درجة مئوية (-40 إلى 158 درجة فهرنهايت)

من 5% إلى 95%، تكتيف RH (النماذج البيئية)

من 5% إلى 90%، عدم تكتيف RH (النماذج الداخلية)

20% إلى 80%، رطوبة نسبية غير متكافئة

IEC 60068:2-6 وIEC 27-2

IK10 (20 جول)

IP64 (النماذج الداخلية) & IP66/67, Type 4X (النماذج البيئية)

ألومنيوم، قبة من البولي كربونات

RAL 9003

يدوي

0° ~ 370°

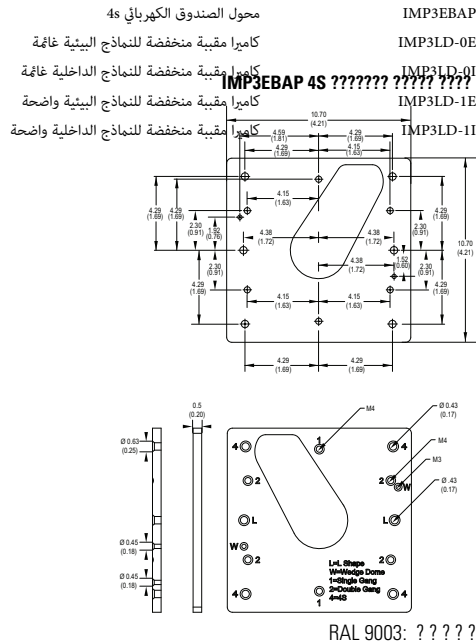
-15° ~ 90°

0° ~ 355°

الوصف	رقم الطراز	العدسة	الدقة	الصندوق الخلفي
كاميرا الأمن المقببة Sarix Pro للأماكن الخارجية مزودة بمرشح الأشعة تحت الحمراء	IMP131-1ERS	2.8 إلى 12 مم	1 ميجابكسل	السطح
كاميرا الأمن المقببة Sarix Pro للأماكن الداخلية مع ميكروفون	IMP131-1IRS	2.8 إلى 12 مم	1 ميجابكسل	
كاميرا الأمن المقببة Sarix Pro للأماكن الخارجية	IMP231-1ES	2.8 إلى 12 مم	2 ميجابكسل	
كاميرا الأمن المقببة Sarix Pro للأماكن الخارجية مزودة بمرشح الأشعة تحت الحمراء	IMP231-1ERS	2.8 إلى 12 مم	2 ميجابكسل	
كاميرا الأمن المقببة Sarix Pro للأماكن الداخلية مع ميكروفون	IMP231-1IS	2.8 إلى 12 مم	2 ميجابكسل	
كاميرا الأمن المقببة Sarix Pro للأماكن الداخلية مع ميكروفون	IMP231-1IRS	2.8 إلى 12 مم	2 ميجابكسل	
كاميرا الأمن المقببة Sarix Pro للأماكن الخارجية	IMP331-1ES	2.8 إلى 12 مم	3 ميجابكسل	
كاميرا الأمن المقببة Sarix Pro للأماكن الخارجية مزودة بمرشح الأشعة تحت الحمراء	IMP331-1ERS	2.8 إلى 12 مم	3 ميجابكسل	
كاميرا الأمن المقببة Sarix Pro للأماكن الداخلية مع ميكروفون	IMP331-1IS	2.8 إلى 12 مم	3 ميجابكسل	
كاميرا الأمن المقببة Sarix Pro للأماكن الداخلية مع ميكروفون	IMP331-1IRS	2.8 إلى 12 مم	3 ميجابكسل	
كاميرا الأمن المقببة Sarix Pro للأماكن الخارجية	IMP531-1ES	2.8 إلى 12 مم	5 ميجابكسل	
كاميرا الأمن المقببة Sarix Pro للأماكن الخارجية مزودة بمرشح الأشعة تحت الحمراء	IMP531-1ERS	2.8 إلى 12 مم	5 ميجابكسل	
كاميرا الأمن المقببة Sarix Pro للأماكن الداخلية مع ميكروفون	IMP531-1IS	2.8 إلى 12 مم	5 ميجابكسل	
كاميرا الأمن المقببة Sarix Pro للأماكن الداخلية مع ميكروفون	IMP531-1IRS	2.8 إلى 12 مم	5 ميجابكسل	

\* تتضمن خيارات النظام تثبيت الصندوق الخلفي، الكاميرا، وتنظيف القبة.

الملحقات الاختيارية



الشهادات\*

- المنتج يتبع قوانين الجودة والأمن والسلامة الموجودة في دول الاتحاد الأوروبي CE - EN 55032 (الفئة A), EN 50130-4, EN 60950-1
- يتوافق هذا الجهاز مع قواعد لجنة الاتصالات الفيدرالية FCC (الفئة A) - CFR 47 - الجزء 15
- مدرج ضمن UL و UL 60950-1, CAN/CSA-C22.2 No. 60950-1-07 و UL (النماذج البيئية فقط)
- UL/IEC/EN 60950-22 (النماذج البيئية فقط)
- ICES-003 (الفئة أ)
- RCM
- KCC
- NOM
- EAC
- BIS
- النوع 4X (النماذج البيئية فقط) عند تركيبه بشكل صحيح مع IMP3EBAP
- IP66/67 (النماذج البيئية فقط) عند تركيبه بشكل صحيح مع IEC 60068:2-6 و IEC 27-2
- متوافقة مع Profile T و Profile Q و Profile G و ONVIF Profile S
- \* عند متول هذه الوثيقة للنشر، لا تزال هذه الشهادات معلقة، يمكنك الرجوع إلى المنصع أو [www.pelco.com](http://www.pelco.com) لمعرفة حالة الشهادات في الوقت الحالي.

العوامل الموصى باستخدامها

- ذراع تثبيت في الحائط، 1,5 بوصة بوصة WMVE-SW
- التركيب في العمود WMVE-SW مع PA101
- الحامل الجداري IMP3PMB-II
- التركيب في السقف IMP3ICM-1E
- حامل متدل IMP3PM-1E
- مع IMM-CM WMVE-SW
- التركيب في الراوية IMP3PM-1E و

**⚠ WARNING:** Cancer and Reproductive Harm - [www.P65Warnings.ca.gov](http://www.P65Warnings.ca.gov).  
**⚠ ADVERTENCIA:** Cáncer y Daño Reproductivo - [www.P65Warnings.ca.gov](http://www.P65Warnings.ca.gov).  
**⚠ AVERTISSEMENT:** Cancer et Troubles de l'appareil reproducteur - [www.P65Warnings.ca.gov](http://www.P65Warnings.ca.gov).

Pelco وشعار Pelco وغيرها من العلامات التجارية التابعة لمنتجات Pelco المخرار إليها في هذا المستند هي علامات تجارية مسجلة لشركة Pelco أو الشركات التابعة لها. ONVIF وشعار ONVIF وعلامتان تجاريتان لشركة ONVIF. كما أن كافة أسماء المنتجات والخدمات الأخرى هي ملك لشركاتها المعنية. تخضع مواصفات المنتج ونوافره للتغيير دون إشعار. حقوق الطبع والنشر © لعام 2019 محفوظة لشركة Pelco. جميع الحقوق محفوظة.

**Pelco, Inc**  
 W. Alluvial, Fresno, California 93711 United States 625  
 الولايات المتحدة وكندا هاتف 910 - 289 (أ.و) فاكس 910 - 289 (أ.و)  
 دوليًا هاتف 1981 - 289 (أ.و) فاكس 1120 - 289 (أ.و) +1  
[www.pelco.com](http://www.pelco.com)