

كاميرا الأمن المدببة Sarix® IBP Series للأماكن الخارجية

كاميرا أمن مدببة تصل إلى 5 ميغا بكسل، H.265، H.264، WDR، D/N IP، مع أشعة تحت حمراء متكاملة



مميزات المنتج

- H.265، H.264، رئيسي، عال، MJPEG تشفير الفيديو
- دقة تصل إلى 5 ميغابكسل في 30 صورة في الثانية
- ما يصل إلى 60 صورة في الثانية (IPS) بدقة 4 ميغا بكسل للكاميرات بدقة 5 ميغابكسل
- عدسات الزووم عن بعد مزودة بمحرك للتركيز التلقائي
- إضاءة بالأشعة تحت الحمراء تصل إلى 50/60/80 مترًا (للعدسات المختلفة)
- درجة حرارة التشغيل تصل إلى 60° مئوية (140° فهرنهايت)
- بطاقة SDHC بالغة الصغر وبطاقة SDXC 2 تيرا بايت قابلة للمعالجة، 128 جيجابايت قابلة للاختبار
- تشمل مجموعة Pelco Pro Analytics خصائص الحركة القابلة للتهيئة وعد الأجسام واكتشاف الحركة وتعطيل الكاميرا
- VAC، 12 VDC، IEEE802.at (PoE+) 24
- تقنية الضغط الذي من Pelco
- مقاومة لعمليات التخريب مع تصنيف IK10، والحماية من المواد الدخيلة IP66/67
- متوافقة مع أنظمة إدارة فيديو Pelco وأنظمة الغير
- متوافقة مع ONVIF Profile S، و Profile G، و Profile Q، و Profile T
- ضمان كامل 3 سنوات

مفتوح ومتكامل

يتصل نطاق كاميرات Sarix Professional بشكل متواصل بأنظمة إدارة الفيديو من Pelco مثل VideoXpert، Endura، VXToolbox، الإصدار 2.0 (أو أحدث)، Digital Sentry الإصدار 7.3 (أو أحدث). يندمج نطاق كاميرات Sarix Professional مع أنظمة أنظمة الفئة الثالثة من خلال معايير Pelco API أو ONVIF Profile S و Profile G و Profile Q و Profile T المفتوحة.

واجهة الويب القياسية

تستخدم كاميرات Pelco واجهة مستعرض الويب القياسية لسهولة الإعداد والإدارة عن بعد. تم تحسين عناصر التحكم لتهيئة الكاميرا من خطوة واحدة بسهولة للحصول على الميزات التي تشمل اللون، والتعرض، والتحكم في الغالق المتحرك، وتعويض الإضاءة الخلفية وإشارات الفيديو.

سلسلة كاميرات Sarix Professional

قوية ومتعددة وفي متناول الجميع، Sarix Professional (P) هي عبارة عن مجموعة من الكاميرات التي تضم الميزات الأكثر شهرة مع توظيف تقنية Sarix في سلسلة عريضة من الخيارات الداخلية والخارجية، بما في ذلك كاميرات المراقبة و كاميرات الأمن. هناك أيضًا إسفين وصندوق مقاوم للتخريب. الدمج بين خيارات الأداء والربط بينها وتكوين العامل الذي تحتاجه لأي حالة إضاءة، وبيئة، وتطبيق.

كاميرا مراقبة IBP Series

من خلال سلسلة Sarix Professional، تقدم كاميرات Sarix IBP Series للأماكن الخارجية خيارات لثلاثة أنواع من العدسات الزووم عن بعد للحصول على زاوية منفرجة أو احتياجات المراقبة بعيدة المدى. تضمن إمكانية التركيز التلقائي إمكانية إعادة تركيز الكاميرا عند الحاجة. بالإضافة إلى ذلك، تتميز Sarix IBP Series بعلوم الألوان المتقدمة، و WDR الحقيقي، وإضاءة الأشعة تحت الحمراء المتقدمة المتكاملة القابلة للتهيئة للرؤية في ظروف الإضاءة المختلفة. يضمن توافق IK10 و IP66/67 و Type 4X المتانة الكافية للبيئات الصعبة.

الفيديو

تقدم Sarix Professional خيارات لثلاثة أنواع من إشارات الفيديو المتزامنة. يمكن ضغط الإشارات الثلاث بتنسيق عالي الجودة H.264 الذي يتميز بالكفاءة أو ملفات التعريف الرئيسية أو تنسيقات MJPEG. يمكن تكوين الإشارات لمجموعة متنوعة من معدلات الإطارات ومعدلات البت المتنوعة لتحسين جودة الصورة مع نطاق عريض وكفاءة في التخزين. يتوفر Pelco Smart Compression في كل من H.264 و H.265، مما يقلل من التخزين واستخدام النطاق الترددي.

التخزين في الحالات الحرجة

تتميز سلسلة كاميرات Sarix Professional بالتخزين في الحالات الحرجة مع بطاقة SDHC و SDXC بالغة الصغر. يمكن تخزين مقاطع الفيديو ذات الأطوال المختلفة في البطاقة ليتم تشغيلها عند الإنذار أو يمكن كتابة الفيديو بشكل متواصل لبطاقة SD في حالة تعطل الشبكة. يمكن استعادة الفيديو من البطاقة عبر بروتوكول FTP أو باستخدام عميل متوافق مع ONVIF Profile G.

الكاميرا

1/2.8 بوصة	جهاز التصوير
CMOS	نوع عارض الصور
مسح متقدم	قراءات عارض الصور
	أعلى دقة
1944×2592	5 ميغابكسل
1536×2048	3 ميغابكسل
1920×1080	2 ميغابكسل
960×1280	1 ميغابكسل
1/10.000 ثانية ~ 1 ثانية	نطاق الخالق الإلكتروني
ما يصل إلى 120 ديسيبيل، لكل IEC62676	نطاق حيوي واسع حقيقي
النطاق: من 2000° إلى 10000° كلفن: ATW قابل للتحديد (توازن اللون الأبيض للتلقيح)، تلقائي ، ويدوي	توازن البيض
نعم (قابل للتحديد تشغيل/إيقاف تشغيل)	انخفاض الضجيج ثلاثي الأبعاد
≤50 ديسيبيل	نسبة الإشارة إلى التشويش
	الحد الأدنى للإضاءة

أحادي (تشغيل الأشعة تحت الحمراء)	أحادي		اللون		الحساسية	العدسة	ميغابكسل
	200 مللي ثانية	33 مللي ثانية	200 مللي ثانية	33 مللي ثانية			
0.0 لوكس	0.0025 لوكس	0.01 لوكس	0.00416 لوكس	0.0169 لوكس	1.4 البؤرة	12 - 2.8 مم	1 ميغابكسل
0.0 لوكس	0.0025 لوكس	0.01 لوكس	0.00416 لوكس	0.0169 لوكس	1.4 البؤرة	12 - 2.8 مم	2 ميغابكسل
0.0 لوكس	0.00275 لوكس	0.011 لوكس	0.00481 لوكس	0.0195 لوكس	1.5 البؤرة	22 - 9 مم	2 ميغابكسل
0.0 لوكس	0.0032 لوكس	0.013 لوكس	0.00585 لوكس	0.0234 لوكس	1.6 البؤرة	50 - 5 مم	2 ميغابكسل
0.0 لوكس	0.0075 لوكس	0.03 لوكس	0.01625 لوكس	0.065 لوكس	1.4 البؤرة	12 - 2.8 مم	3 ميغابكسل
0.0 لوكس	0.0125 لوكس	0.05 لوكس	0.026 لوكس	0.104 لوكس	1.6 البؤرة	50 - 5 مم	3 ميغابكسل
0.0 لوكس	0.0375 لوكس	0.15 لوكس	0.065 لوكس	0.26 لوكس	1.4 البؤرة	12 - 2.8 مم	5 ميغابكسل
0.0 لوكس	0.0375 لوكس	0.15 لوكس	0.078 لوكس	0.3 لوكس	1.6 البؤرة	22 - 7 مم	5 ميغابكسل

مرشح قطع ميكانيكي للأشعة تحت الحمراء، (تشغيل/إيقاف تشغيل/تلقائي)، مع نقاط ضبط مختلفة على لوكس 850 نانومتر أشعة تحت حمراء قابلة للتهيئة تصل إلى: IBP131-1ER, IBP231-1ER, IBP331-1ER) مترًا (IBP531-1ER), (IBP232-1ER, IBP532-1ER), 60 مترًا (IBP235-1ER, IBP335-1ER); تشغيل تلقائي في الوضع الليلي أو إيقاف التشغيل

الإمكانات النهارية/الليلية
إضاءة الأشعة تحت الحمراء

العدسة

التحليلات المدمجة	نوع العدسات
$f/1.6$ (5 أو $f/1.5$ (9 ~ 22 mm) أو $f/1.4$ (2.8 ~ 12 mm)	الطول البؤري
7 و mm 22	ضبط البؤرة
تركيز تلقائي، آلي	الزوم
بعيد	نوع عدسة ذات حدقة تلقائية
DC-Iris	

IBP532 Series	IBP335 Series	IBP235 Series	IBP232 Series	IBP531 Series	IBP331 Series	IBP231 Series	IBP131 Series	زاوية العرض
22 ~ 7 مم	50 ~ 5 مم	50 ~ 5 مم	22 ~ 9 مم	12 ~ 2.8 مم	12 ~ 2.8 مم	12 ~ 2.8 مم	12 ~ 2.8 مم	مجال الرؤية*
21° ~ 51°	9° ~ 68°	9° ~ 68°	18° ~ 40°	39° ~ 120°	38° ~ 120°	39° ~ 121°	32° ~ 94°	العدسة
17° ~ 40°	7° ~ 57°	7° ~ 60°	15° ~ 35°	31° ~ 90°	31° ~ 90°	34° ~ 101°	25° ~ 72°	
13° ~ 30°	5° ~ 44°	4° ~ 36°	8° ~ 20°	24° ~ 66°	24° ~ 66°	19° ~ 53°	19° ~ 53°	

*قد يتفاوت مجال الرؤية تبعًا للتغيرات في إعدادات الدقة.

الفيديو

يحد يصل إلى ثلاث إشارات متزامنة الإشارة الثانية والثالثة متغيرتان حسب إعداد الإشارة الرئيسية
اسم الكاميرا والوقت والتاريخ، ونص قابل للتعديل مع لغات متعددة المدعومة، تضمنين الصور المخصصة والشعارات المدعومة.

إشارات الفيديو
ترآكب النص

مستويات الدقة المتوفرة

ميجابكسل	العرض	الارتفاع	نسبة الارتفاع إلى العرض
5,0	2592	1944	4:3
3,7	2560	1440	16:9
3,2	2048	1536	4:3
3	2304	1296	16:9
2,1	1920	1080	16:9
1,9	1600	1200	4:3
1,2	1280	960	4:3
0,9	1280	720	16:9
0,5	800	600	4:3
0,3	640	480	4:3
0,2	640	360	16:9
0,1	320	240	4:3
0,1	320	180	16:9

معدل الإطارات

ميجابكسل	صورة في الثانية (صورة/ثانية)
5 ميجابكسل	1, 2, 3, 5, 7, 10, 12, 15, 16, 20, 25, 30, 50, 60
3 ميجابكسل	1, 3, 2, 5, 7, 10, 12, 15, 16, 20, 25, 30
2 ميجابكسل	1, 2, 3, 5, 7, 10, 12, 15, 16, 20, 25, 30
1 ميجابكسل	1, 2, 3, 5, 7, 10, 12, 15, 16, 20, 25, 30

ملاحظة:معدلات الإطارات المتاحة قابلة للتحديد لكل إشارة مستقلة حسب الترميز والدقة وتهيئة الإشارة.

ملفات التعريف العالية والرئيسية لمعدل H.265 وH.264، MJPEG

معدل بت ثابت (VBR)، معدل بت مقيد و متغير (VBR) مع قيمة الحد الأقصى القابلة للتهيئة

وضع المر، ووضع المرأة، ووضع الوجه، وتدوير الصورة الإلكتروني 90 درجة، و180 درجة، و270 درجة

8 أهداف قابلة للتكوين

أوضاع 50 هرتز أو 60 هرتز القابلة للتحديد

تشفير الفيديو
التحكم في معدل نقل البيانات
أوضاع التوجيه
حجب أهداف معينة
التحكم في الغالق المتحرك

تقنية الضغط الذكي من PELCO

تعمل تقنية الضغط الذكي من Pelco على تقليل متطلبات سعة التخزين وعرض النطاق الترددي بنسبة تصل إلى 70%. تسمح تقنيتنا للمستخدم بإجراء تحسين مستنير بين توفير السعة التخزينية وجودة الصورة.

تعمل تقنية الضغط الذكي من Pelco على تحليل الحركة بطريقة ديناميكية

التي تحدث في مقاطع الفيديو الحية في الوقت الفعلي بطريقة ديناميكية، لكي تضغط

المعلومات التي لا تحتاجها بذكاء، مع الاحتفاظ بالتفاصيل بجودة واضحة في

المناطق المهمة من المشهد. يقل عدد وسم I-frame تلقائيًا في المشاهد بطيئة الحركة عن طريق تمكين ميزة GOP الديناميكية،

وهي ميزة مضافة في الضغط

الذكي. يمكن توفير ما يصل إلى 70% من عرض النطاق الترددي

مدى الحركة، يمكن تحقيق وفورات في النطاق الترددي تصل إلى 70%.

الصوت

دوبلكس كامل ثنائي الاتجاه

مستوى الخط، 3 كيلو أوم تفاضلي w/1Vp-p أقصى إشارة

مستوى الخط، 600 أوم تفاضلي w/1Vp-p

G.711 A-law/G.711 U-law

الإشارات

إدخال

إخراج

التشفير

PELCO PRO ANALYTICS SUITE

تميز كاميرات مجموعة Sarix Professional مجموعة Pro من تحليلات الفيديو، بما في ذلك اكتشاف الحركة وتعطيل الكاميرا واكتشاف الصوت وعد الأجسام والحركة القابلة للتهيئة وإزالة الأجسام والحركة الاتجاهية.

تسمح خوارزميات اكتشاف الحركة البسيطة للكاميرا بتسجيل إنذار أو إرساله عندما يتم اكتشاف حركة في المنطقة المحددة أو من خلال المشهد بالكامل.

يتم تشغيل إنذار تعطيل الكاميرا في حالة إعاقة العدسة أو إعادة ضبط الكاميرا.

يتم اكتشاف الصوت للمستخدم تحديد حد كثافة الصوت لتشغيل الصوت المحيط.

يحسب عد الأجسام عدد الأجسام المتحركة التي تمر عبر الخطوط الافتراضية المحددة.

تكتشف الحركة القابلة للتهيئة للأجسام المتحركة التي تعبر الخطوط المحددة وتدخل منطقة مستهدفة محددة.

إزالة الأجسام: يكتشف هذا السلوك للأجسام المتحركة التي تترك المنطقة المستهدفة.

تكتشف الحركة الاتجاهية للأجسام المتحركة في اتجاهات غير مسموح بها.

الشبكة	عام
البروتوكولات المدعومة	الهيكل
المستخدمون	الشكل النهائي
الإرسال الأحادي	ضبط الدوران/الإمالة
الإرسال المتعدد	الدوران
الوصول المتعلق بالأمان	الإمالة
واجهة البرامج	التدوير
إدارة الفيديو	معدل التردد
واجهة برمجة التطبيقات المفتوحة	معدل التردد
تطبيق المحمول	معدل التردد
تخزين محلي	معدل التردد
اكتشاف الكاميرا	معدل التردد
البرامج الثابتة التحديث	معدل التردد
دعم مستعرض الويب	معدل التردد
واجهة المستخدم متعددة اللغات	معدل التردد
الشهادات*	معدل التردد
المنتج يتبع قوانين الجودة والأمن والسلامة الموجودة في دول الاتحاد الأوروبي (الفتة A), EN 50130-4, EN 60950-1	معدل التردد
يتوافق هذا الجهاز مع قواعد لجنة الاتصالات الفيدرالية FCC (الفتة A) - CFR 47 الجزء 15	معدل التردد
مدرج ضمن UL و UL 60950-1, CAN/CSA-C22.2 No. 60950-1-07 و UL 60950-1	معدل التردد
UL/IEC/EN 60950-22	معدل التردد
ICES-003 (الفتة أ)	معدل التردد
RCM	معدل التردد
KCC	معدل التردد
NOM	معدل التردد
EAC	معدل التردد
BIS	معدل التردد
من النوع 4x و IP66/67 معدل غلق عند التثبيت بصورة صحيحة	معدل التردد
27-2 و IEC 60068:2-6	معدل التردد
متوافقة مع ONVIF Profile S, Profile G, Profile Q, Profile T و Profile T	معدل التردد
*عند متول هذه الوثيقة للنشر, لا تزال هذه الشهادات معلقة. يمكنك الرجوع إلى المصنع أو www.pelco.com لمعرفة حالة الشهادات في الوقت الحالي.	معدل التردد

المواصفات الكهربائية

منفذ الشبكة
مدخل الطاقة

الحد الأقصى لاستهلاك الطاقة
12 فولت تيار مستمر
٢٤ فولت للتيار المتردد
+PoE
تخزين محلي

الإنذار
إدخال
الإخراج
المشغلات

متوافق مع البيئة

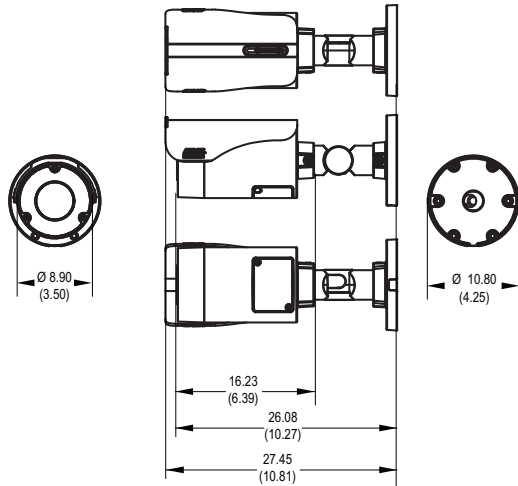
درجة حرارة التشغيل
درجة حرارة التخزين
رطوبة التشغيل
رطوبة التخزين
الحماية من المواد الدخيلة
الصدمات والاهتزازات
المقاومة
مقاومة الصدمات

الوصف	رقم الطراز	العدسة	الدقة
كاميرا الأمن Short-Tele المدببة Sarix Pro للأماكن الخارجية	IBP131-1ER	2.8 إلى 12 مم	1 ميغابكسل
كاميرا الأمن Short-Tele المدببة Sarix Pro للأماكن الخارجية	IBP231-1ER	2.8 إلى 12 مم	2 ميغابكسل
كاميرا الأمن Middle-Tele المدببة Sarix Pro للأماكن الخارجية	IBP232-1ER	9 إلى 22 مم	2 ميغابكسل
كاميرا الأمن Long-Tele المدببة Sarix Pro للأماكن الخارجية	IBP235-1ER	5 إلى 50 مم	2 ميغابكسل
كاميرا الأمن Short-Tele المدببة Sarix Pro للأماكن الخارجية	IBP331-1ER	2.8 إلى 12 مم	3 ميغابكسل
كاميرا الأمن Long-Tele المدببة Sarix Pro للأماكن الخارجية	IBP335-1ER	5 إلى 50 مم	3 ميغابكسل
كاميرا الأمن Short-Tele المدببة Sarix Pro للأماكن الخارجية	IBP531-1ER	2.8 إلى 12 مم	5 ميغابكسل
كاميرا الأمن Middle-Tele المدببة Sarix Pro للأماكن الخارجية	IBP532-1ER	7 إلى 22 مم	5 ميغابكسل

القيم المدرجة بين الأقواس بالبوحدات، أما كافة القيم الأخرى فهي بالسنتيمترات

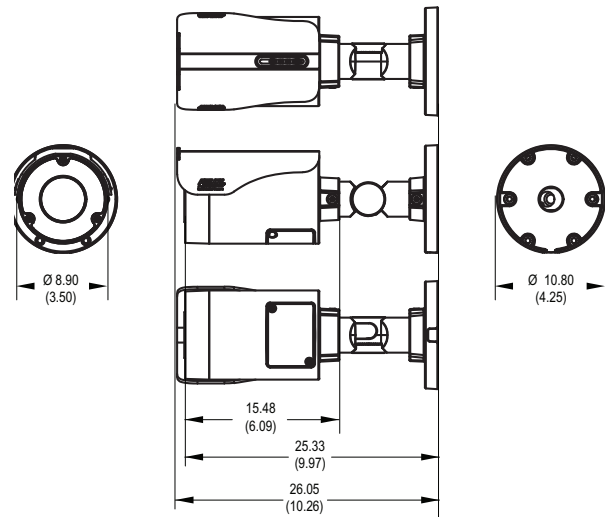


العدسات الطويلة لكاميرا الأمن المدببة SARIX PRO للأماكن الخارجية
(IBP235-1ER, IBP335-1ER)



RAL 9003

العدسات القصيرة لكاميرا الأمن المدببة SARIX PRO للأماكن الخارجية
(IBP131-1ER, IBP231-1ER, IBP232-1ER, IBP331-1ER, IBP531-1ER, IBP532-1ER)



RAL 9003

الملحقات الاختيارية

IBP3-PLMT و IBP3-PLMT

التركيب في العمود

مع IBP3BBAP-ES

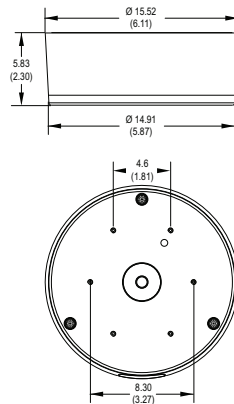
طراز صديق للبيئة صندوق خلفي للتركيب على السطح ولوح المحول

IBP3BBAP-ES

التركيب في السقف

IBP3BBAP-EI

صندوق خلفي صديق للبيئة للتركيب على السطح IBP3BBAP-ES
ولوح المحول IBP2BBAP-ES

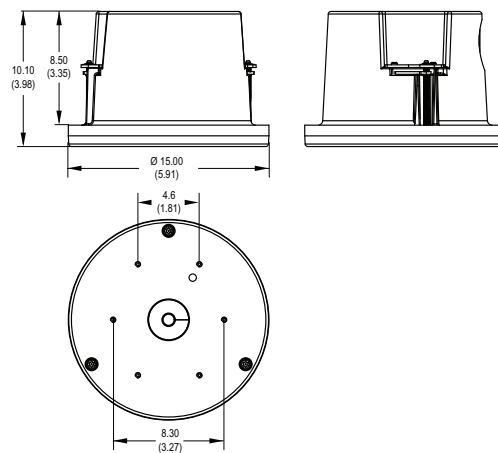


RAL 9003

القيم المدرجة بين الأقواس باليوتات. أما كافة القيم الأخرى فهي بالسنتيمترات

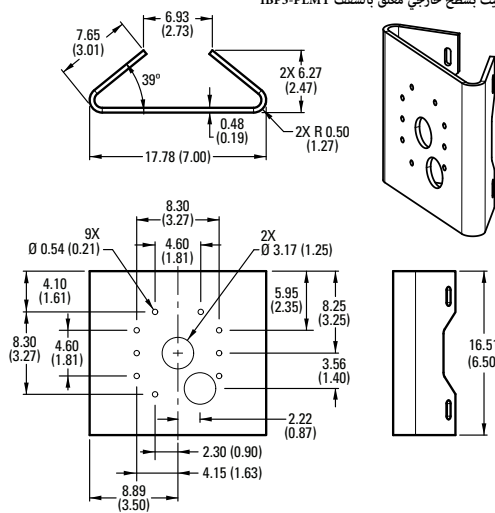


صندوق خلفي صديق للبيئة للتركيب في السقف IBP3BBAP-EI
ولوح المحول IBP2BBAP-EI



RAL 9003

حامل تثبيت بسطح خارجي معلق بالسقف IBP3-PLMT



RAL 9003

⚠ **WARNING:** Cancer and Reproductive Harm - www.P65Warnings.ca.gov.
⚠ **ADVERTENCIA:** Cáncer y Daño Reproductivo - www.P65Warnings.ca.gov.
⚠ **AVERTISSEMENT:** Cancer et Troubles de l'appareil reproducteur - www.P65Warnings.ca.gov.

Pelco وشعار Pelco وغيرها من العلامات التجارية التابعة لمنتجات Pelco المشار إليها في هذا المستند هي علامات تجارية مسجلة لصالح شركة Pelco وشركائها التابعة. ONVIF وشعار ONVIF علامتان تجاريتان لشركة ONVIF. كما أن كافة أسماء المنتجات والخدمات الأخرى هي ملك لشركائنا المعنية. تخضع مواصفات المنتج وتوافره للتغيير دون إشعار. حقوق الطبع والنشر © لعام 2019 محفوظة لشركة Pelco. جميع الحقوق محفوظة.

Pelco, Inc

W. Alluvial, Fresno, California 93711 United States 625
الولايات المتحدة وكندا هاتف 910 - 289 (800) فاكس 910 - 289 (800)
دولياً هاتف 1981 - 292 (509) +1 فاكس 1120 - 281 (509) +1
www.pelco.com