

Suporte EM2400

SUPOORTE DE PAREDE, SERVIÇOS LEVES, CAIXA DE PROTEÇÃO

Características do produto

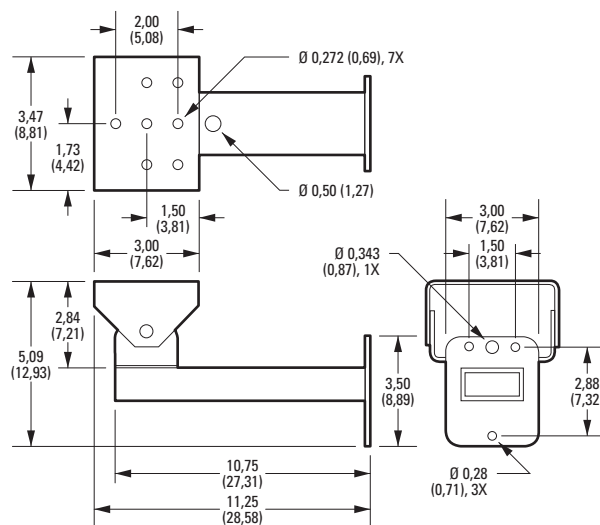
- Suporte de parede para serviços leves
- Cabeçote ajustável
- Suporta até 20 lb (9,07 kg)
- Acomoda caixas de proteção da série EH4000 e câmeras de peso leve a médio
- Orifícios para passagem direta dos cabos escondem o cabeamento
- Pode ser adaptado para aplicações de suporte de poste com a utilização do adaptador PA101



O modelo **EM2400** é um suporte de parede de serviços leves, capaz de suportar um peso máximo de 20 lb (9,07 kg). Este suporte deve, em primeiro lugar, ser utilizado com nossas caixas de proteção EH4010 E EH4014, porém podem ser combinados a outras caixas de proteção leves ou com câmeras de formato grande de peso leves a médio.

O modelo **EM2400** é fabricado em alumínio e além disso possui um cabeçote ajustável que permite o posicionamento mecânico da câmera ou caixa de proteção. Além da tampa da extremidade frontal removível, possui um orifício de 1/2 polegadas de diâmetro para passagem direta dos cabos no braço do suporte que esconde o cabeamento da câmera ou caixa de proteção.

Além disso, o modelo **EM2400** pode ser adaptado para aplicações de suporte de poste, quando utilizado com o adaptador de suporte de poste PA100.



OBSERVAÇÃO: OS VALORES ENTRE PARÊNTESES ESTÃO EM CENTÍMETROS; TODOS OS DEMAIS ESTÃO EM POLEGADAS.



ESPECIFICAÇÕES TÉCNICAS

MODELO

EM2400

Suporte de parede de serviços leves com passagem direta de cabos para caixas de proteção EH4010/EH4014 e câmeras de formato grande de peso leve a médio; com cabeçote ajustável manualmente.

MECÂNICA

Ajuste panorâmico

360°

Ajuste de inclinação

±90°

GERAL

Montagem da caixa de proteção

Dois parafusos usinados de cabeça sextavada de 1/4-20 x 0,625 de polegada (fornecidos)

Método de montagem sugerido

Fixe na superfície sólida com três parafusos de 1/4 de polegada de diâmetro (não fornecidos), ou utilize um parafuso de 5/16 de polegada de diâmetro e outro de 1/4 de polegada para orifícios do centro do suporte, em aplicações onde se encontram os parafusos de parede

Passagem direta de cabo

Um orifício com 0,50 polegada (1,27 cm) de diâmetro no braço do suporte

Estrutura

Alumínio

Acabamento

Pintura a pó de poliéster cinza

Carga máxima

20 lb (9 kg)

Peso da unidade

EM2400

2,75 lb (1,25 kg)

PA101

0,88 lb (0,40 kg)

Peso com a embalagem

EM2400

4 lb (1,81 kg)

PA101

2 lb (0,90 kg)

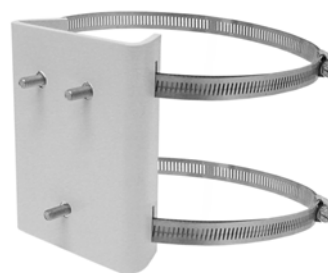
CERTIFICAÇÕES

- Listado na UL

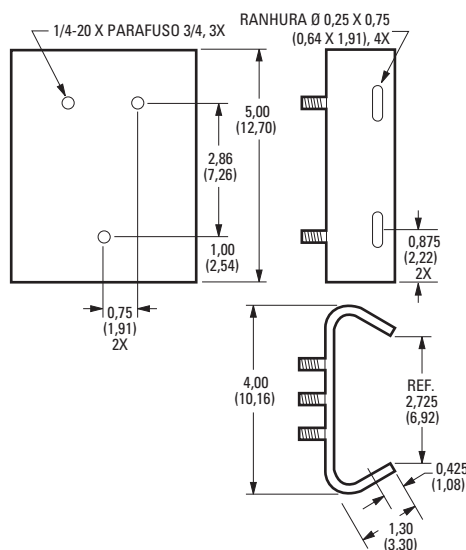
ADAPTADOR DE SUPORTE OPCIONAL

PA101

Adaptador de suporte para poste para suporte EM2400. São fornecidas braçadeiras de aço inoxidável. As braçadeiras se ajustam a postes de 3" (7,62 cm) a 8" (20,32 cm).



PA101 ADAPTADOR DE POSTE



OBSERVAÇÃO: OS VALORES ENTRE PARÊNTESES ESTÃO EM CENTÍMETROS; TODOS OS DEMAIS ESTÃO EM POLEGADAS.



Escritório Central Internacional da Pelco:

3500 Pelco Way, Clovis, Califórnia 93612-5699 EUA

EUA e Canadá Tel.: (800) 289-9100 • FAX: (800) 289-9150

Internacionais Tel.: +1 (559) 292-1981 • FAX: +1 (559) 348-1120

www.pelco.com

Pelco e o logo da Pelco são marcas registradas da Pelco, Inc. A disponibilidade e as especificações do produto estão sujeitas a alterações sem prévio aviso. ©Copyright 2008, Pelco, Inc. Todos os direitos reservados.